

**kompenseerimisventiil CETOP 3
(vaheplaat) B-s
SBLZ-06.-B..CA/..**



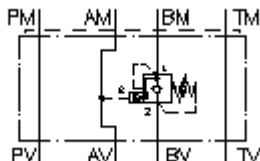
IMAV-Hydraulik GmbH
Breite Strasse 10
D-40670 Meerbusch (Osterath)
Telefon +49 (0)2159 - 9188.0
Fax +49 (0)2159 - 4242
E-mail: info@imav.com
Internet: <http://www.imav.com>



Sümbol:

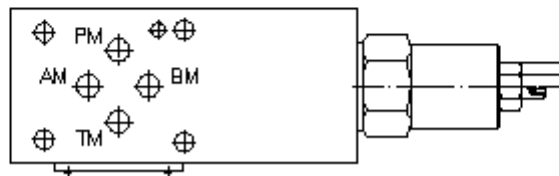
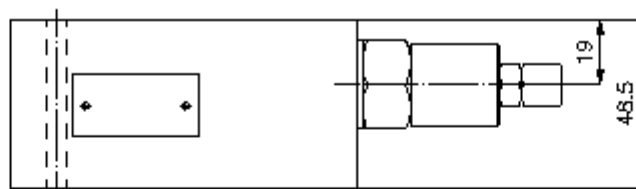
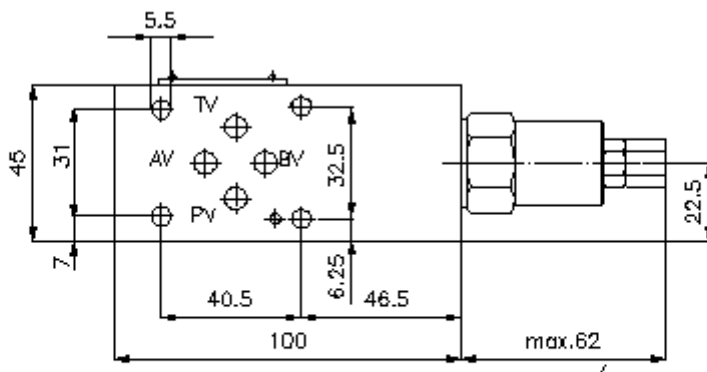
Nominaalrõhk:
350 bar

Nominaalvool:
60 l/min.



IZ-520-201-00

(Õigus teha muudatusi reserveeritud!)



**kompenseerimisventiil CETOP 3
(vaheplaat) B-s
SBLZ-06.-B..CA/..**



IMAV-Hydraulik GmbH
Breite Strasse 10
D-40670 Meerbusch (Osterath)
Telefon +49 (0)2159 - 9188.0
Fax +49 (0)2159 - 4242
E-mail: info@imav.com
Internet: <http://www.imav.com>

IZ-520-201-00

(Õigus teha muudatusi reserveeritud!)

Tellimise näide:

SBLZ - 06A - B 01 C A / 50
| | | | | | |
A B C D E F G

Tüüpide võti:

- | | |
|---|--|
| <p>A seadmete väljatüütus
kompenseerimis ventiil
avade paigutusega DIN 24340 vorm A
vaheplaadi ehitusviis</p> <p>B mõõtmed ja materjal
06A = alumiinium (F37)
06S = teras (9SMnPb28K ja/või GGG-40)</p> <p>C teostusfunktsioon
B = B-s toimiv</p> | <p>D langetus-pidurdus ventiil
01 = CBV1-10.-.. (ava suhe 4:1)
02 = CBV2-10.-.. (ava suhe 10:1)</p> <p>E häälestusviis
C = sulgurklapp</p> <p>F tagasilöögi ventiili avamis rõhk
A = 1,40 bar</p> <p>G rõhuastmed (CBV1 + CBV2)
30 = 62,1 - 210 bar
50 = 186,2 - 350 bar</p> |
|---|--|

Tehnilised andmed:

- vihje:** pööre vastupäeva = rõhu tõstmine
pööre pikki päeva = rõhu alandamine
- nominaalrõhk:** 350 bar (S)
250 bar (A)
- nomnaalvool:** 60 l/min
- kaal:** 0,9 / 2, 2 kg (A/S)
- kompenseerimisventiil:** CBV1-10.-.. bzw. CBV2-10.-.. vaata mõõdete lehte-Nr.: MC-410-101-00
- komplekti kuuluvad:** DT-06 = tihendikandja vulkaniseeritud O-rõngaga (viton FPM)