

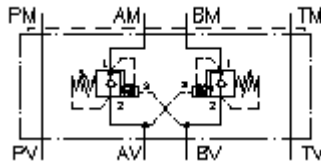
**kompenseerimisventiil CETOP 3  
(vaheplaat) A+B-s  
SBLZ-06.-A+B..CA/..**



**Sümbol:**

**Nominaalrõhk:**  
350 bar

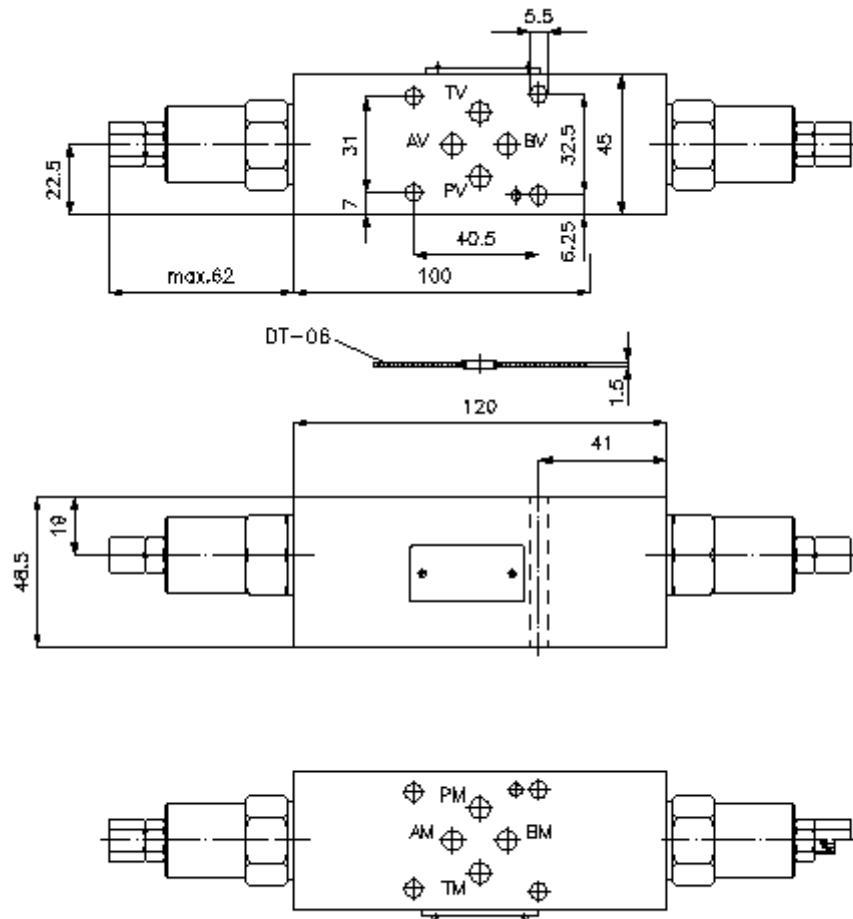
**Nominaalvool:**  
60 l/min.



IMAV-Hydraulik GmbH  
Breite Strasse 10  
D-40670 Meerbusch (Osterath)  
Telefon +49 (0)2159 - 9188.0  
Fax +49 (0)2159 - 4242  
E-mail: [info@imav.com](mailto:info@imav.com)  
Internet: <http://www.imav.com>

**IZ-520-202-00**

(Õigus teha muudatusi reserveeritud!)



**kompenseerimisventiil CETOP 3  
(vaheplaat) A+B-s  
SBLZ-06.-A+B..CA/..**



IMAV-Hydraulik GmbH  
Breite Strasse 10  
D-40670 Meerbusch (Osterath)  
Telefon +49 (0)2159 - 9188.0  
Fax +49 (0)2159 - 4242  
E-mail: [info@imav.com](mailto:info@imav.com)  
Internet: <http://www.imav.com>

**IZ-520-202-00**

(Õigus teha muudatusi reserveeritud!)

**Tellimise näide:**

SBLZ - 06A - A+B 01 C A / 50  
| | | | | | |  
**A B C D E F G**

**Tüüpide võti:**

- |  |  |
|--|--|
| <p><b>A</b> <b>seadmete väljatüütus</b><br/>kompenseerimis ventiil<br/>avade paigutusega DIN 24340 vorm A<br/>vaheplaadi ehitusviis</p> <p><b>B</b> <b>mõõtmed ja materjal</b><br/>06A = alumiinium (F37)<br/>06S = teras (9SMnPb28K ja/või GGG-40)</p> <p><b>C</b> <b>teostusfunktsioon</b><br/>A+B = A-s ja B-s toimiv</p> | <p><b>D</b> <b>langetus-pidurdus ventiil</b><br/>01 = CBV1-10.-.. (ava suhe 4:1)<br/>02 = CBV2-10.-.. (ava suhe 10:1)</p> <p><b>E</b> <b>häälestusviis</b><br/>C = sulgurklapp</p> <p><b>F</b> <b>tagasilöögi ventiili avamis rõhk</b><br/>A = 1,40 bar</p> <p><b>G</b> <b>rõhuastmed (CBV1 + CBV2)</b><br/>30 = 62,1 - 210 bar<br/>50 = 186,2 - 350 bar</p> |
|--|--|

**Tehnilised andmed:**

- vihje:** pööre vastupäeva = rõhu tõstmine  
pööre pikki päeva = rõhu alandamine
- nominaalrõhk:** 350 bar (S)  
250 bar (A)
- nomnaalvool:** 60 l/min
- kaal:** 1,1 / 2,4 kg (A/S)
- kompenseerimisventiil:** CBV1-10.-.. bzw. CBV2-10.-.. vaata mõõdetete lehte-Nr.: MC-410-101-00
- komplekti kuuluvad:** DT-06 = tihendikandja vulkaniseeritud O-rõngaga (viton FPM)