

**kompenseerimisventiil CETOP 3  
(vaheplaat) A-s  
SBLZ-06.-AP.C/..**



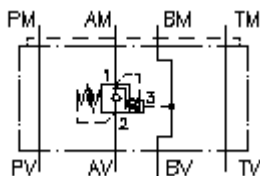
IMAV-Hydraulik GmbH  
Breite Strasse 10  
D-40670 Meerbusch (Osterath)  
Telefon +49 (0)2159 - 9188.0  
Fax +49 (0)2159 - 4242  
E-mail: [info@imav.com](mailto:info@imav.com)  
Internet: <http://www.imav.com>



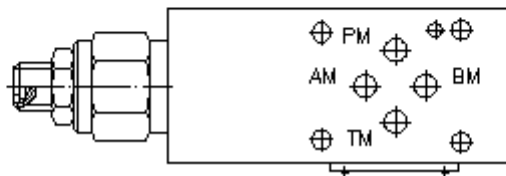
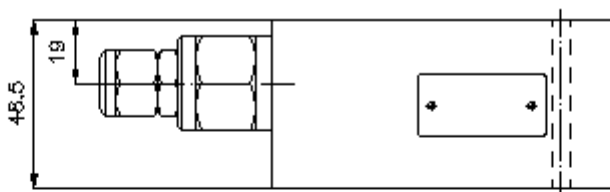
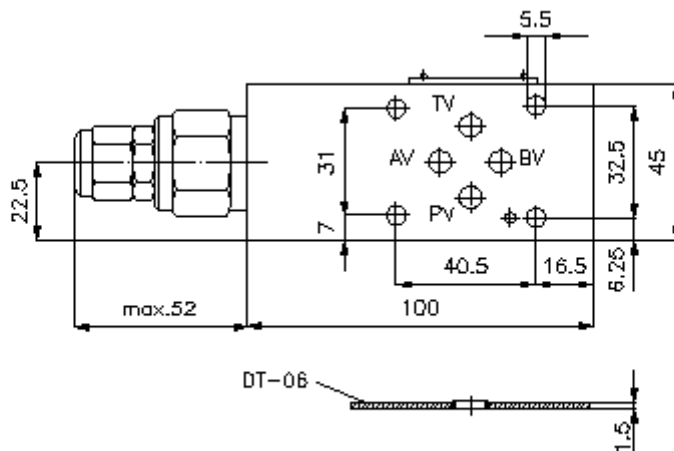
**Sümbol:**

**Nominaalrõhk:**  
350 bar

**Nominaalvool:**  
60 l/min.



**IZ-520-250-00**  
(Õigus teha muudatusi reserveeritud!)



**kompenseerimisventiil CETOP 3  
(vaheplaat) A-s  
SBLZ-06.-AP.C/..**



IMAV-Hydraulik GmbH  
Breite Strasse 10  
D-40670 Meerbusch (Osterath)  
Telefon +49 (0)2159 - 9188.0  
Fax +49 (0)2159 - 4242  
E-mail: [info@imav.com](mailto:info@imav.com)  
Internet: <http://www.imav.com>

**IZ-520-250-00**

(Õigus teha muudatusi reserveeritud!)

**Tellimise näide:**

SBLZ - 06A - A PA C / 50  
| | | | |  
**A B C D E F**

**Tüüpide võti:**

- A seadmete väljatüütus**  
kompenseerimis ventiil  
avade paigutusega DIN 24340 vorm A  
vaheplaadi ehitusviis
- B mõõtmed ja materjal**  
06A = alumiinium (F37)  
06S = teras (9SMnPb28K ja/või GGG-40)
- C teostusfunktsioon**  
A = A-s toimiv
- D langetus-pidurdus ventiil (avamise suhe 4:1)**  
PA = CBPA-10.-.. (ilma kovi tihenduseta)  
PS = CBPS-10.-.. (kolvi tihendusega)

- E häälestusviis**  
C = sulgurklapp  
S = kruvipistik
- F rõhuastmed (CBPA, CBPS)**  
15 = 3,4 - 105 bar  
30 = 6,9 - 210 bar  
50 = 10,3 - 350 bar

**Tehnilised andmed:**

- nominaalrõhk:** 350 bar (S)  
250 bar (A)
- nomnaalvool:** 60 l/min
- kaal:** 0,9 / 2, 2 kg (A/S)
- kompenseerimisventiil:** CBP.-10.-.. vaata mõõdete lehte-Nr.: [CC-410-101-00](#)
- komplekti kuuluvad:** DT-06 = tihendikandja vulkaniseeritud O-rõngaga (viton FPM)