

**kompenseerimisventiil CETOP 3
(vaheplaat) A-s(vedr.ventileeritud)
SBLZ-06.-APGC/..**



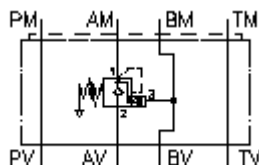
IMAV-Hydraulik GmbH
Breite Strasse 10
D-40670 Meerbusch (Osterath)
Telefon +49 (0)2159 - 9188.0
Fax +49 (0)2159 - 4242
E-mail: info@imav.com
Internet: <http://www.imav.com>



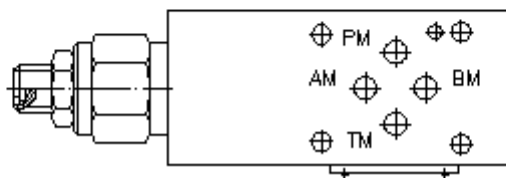
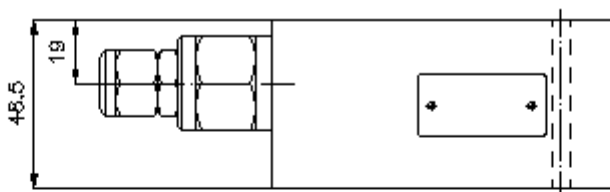
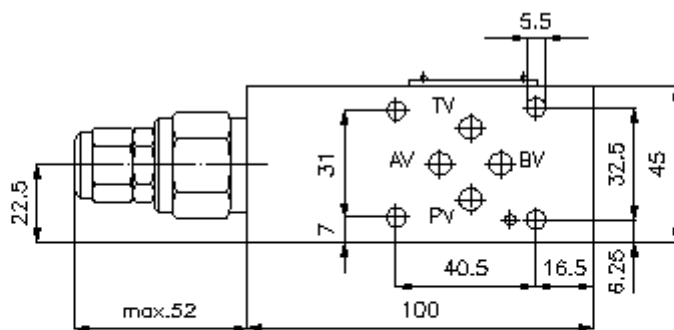
Sümbol:

Nominaalrõhk:
350 bar

Nominaalvool:
60 l/min.



IZ-520-253-00
(Õigus teha muudatusi reserveeritud!)



**kompenseerimisventiil CETOP 3
(vaheplaat) A-s(vedr.ventileeritud)
SBLZ-06.-APGC/..**



IMAV-Hydraulik GmbH
Breite Strasse 10
D-40670 Meerbusch (Osterath)
Telefon +49 (0)2159 - 9188.0
Fax +49 (0)2159 - 4242
E-mail: info@imav.com
Internet: <http://www.imav.com>

IZ-520-253-00

(Õigus teha muudatusi reserveeritud!)

Tellimise näide:

SBLZ - 06A - A PG C / 50
| | | | |
A B C D E F

Tüüpide võti:

- | | |
|---|---|
| <p>A seadmete väljatüütus
kompenseerimis ventiil
avade paigutusega DIN 24340 vorm A
vaheplaadi ehitusviis</p> <p>B mõõtmed ja materjal
06A = alumiinium (F37)
06S = teras (9SMnPb28K ja/või GGG-40)</p> <p>C teostusfunktsioon
A = A-s toimiv</p> | <p>D langetus-pidurdus ventiil (avamise suhe 4:1)
PG = CBPG-10.-.. (vedruruum õhutatud)</p> <p>E häälestusviis
C = sulgurklapp
S = kruvipistik</p> <p>F rõhuastmed (CBPG)
15 = 3,4 - 105 bar
30 = 6,9 - 210 bar
50 = 10,3 - 350 bar</p> |
|---|---|

Tehnilised andmed:

- nominaalrõhk:** 350 bar (S)
250 bar (A)
- nomnaalvool:** 60 l/min
- kaal:** 0,9 / 2, 2 kg (A/S)
- kompenseerimisventiil:** CBPG-10.-.. vaata mõõdete lehte-Nr.: CC-420-101-00
- komplekti kuuluvad:** DT-06 = tihendikandja vulkaniseeritud O-rõngaga (viton FPM)