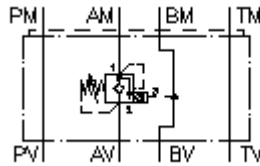


**kompenseerimisventiil CETOP 5  
(vaheplaat) A-s  
CBZ-10A-A..CA/..**



IMAV-Hydraulik GmbH  
Breite Strasse 10  
D-40670 Meerbusch (Osterath)  
Telefon +49 (0)2159 - 9188.0  
Fax +49 (0)2159 - 4242  
E-mail: [info@imav.com](mailto:info@imav.com)  
Internet: <http://www.imav.com>

 **Sümbol:**

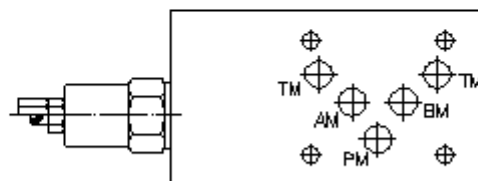
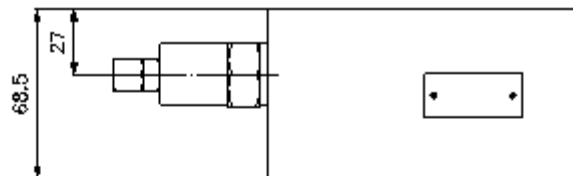
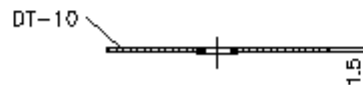
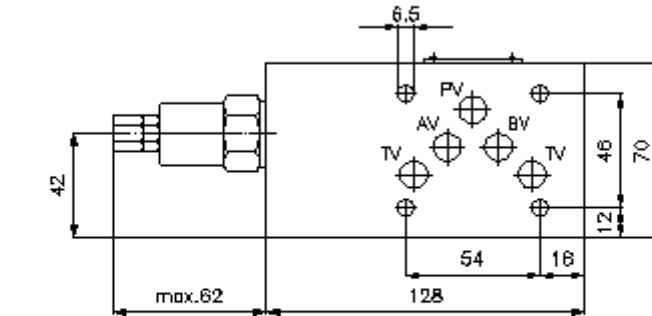


**Nominaalrõhk:**  
250 bar

**Nominaalvool:**  
60 l/min.

**IZ-525-400-00**

(Õigus teha muudatusi reserveeritud!)



**kompenseerimisventiil CETOP 5  
(vaheplaat) A-s  
CBZ-10A-A..CA/..**



IMAV-Hydraulik GmbH  
Breite Strasse 10  
D-40670 Meerbusch (Osterath)  
Telefon +49 (0)2159 - 9188.0  
Fax +49 (0)2159 - 4242  
E-mail: [info@imav.com](mailto:info@imav.com)  
Internet: <http://www.imav.com>

**IZ-525-400-00**

(Õigus teha muudatusi reserveeritud!)

**Tellimise näide:**

CBZ - 10A - A 01 C A / 50  
| | | | | | |  
**A B C D E F G**

**Tüüpide võti:**

- |   |   |
|---|---|
| <b>A</b> <b>seadmete väljatüütus</b><br>kompenseerimis ventiil<br>avade paigutusega DIN 24340 vorm A<br>vaheplaadi ehitusviis | <b>E</b> <b>häälestusviis</b><br>C = sulgurklapp  |
| <b>B</b> <b>mõõtmed ja materjal</b><br>10A = alumiinium (F37)   | <b>F</b> <b>tagasilöögi ventiili avamis rõhk</b><br>A = 1,40 bar                        |
| <b>C</b> <b>teostusfunktsioon</b><br>A = A-s toimiv (väljalase)   | <b>G</b> <b>rõhuastmed (CBV1 + CBV2)</b><br>30 = 62,1 - 210 bar<br>50 = 186,2 - 350 bar |
| <b>D</b> <b>langetus-pidurdus ventiil</b><br>01 = CBV1-10.-.. (ava suhe 4:1)<br>02 = CBV2-10.-.. (ava suhe 10:1)              |   |

**Tehnilised andmed:**

- vihje:** pööre vastupäeva = rõhu tõstmine  
pööre pikki päeva = rõhu alandamine
- nominaalrõhk:** 250 bar (A)  
kõrgemad rõhud soovikorral
- nomnaalvool:** 60 l/min
- kaal:** 1,8 kg
- kompenseerimisventiil:** CBV1-10.-.. bzw. CBV2-10.-.. vaata mõõdetete lehte-Nr.: MC-410-101-00
- komplekti kuuluvad:** DT-10 = tihendikandja vulkaniseeritud O-rõngaga (viton FPM)