

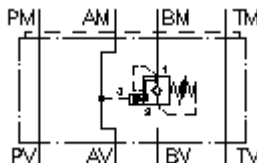
**kompenseerimisventiil CETOP 5  
(vaheplaat) B-s  
CBZ-10A-B..CA/..**



**Sümbol:**

**Nominaalrõhk:**  
250 bar

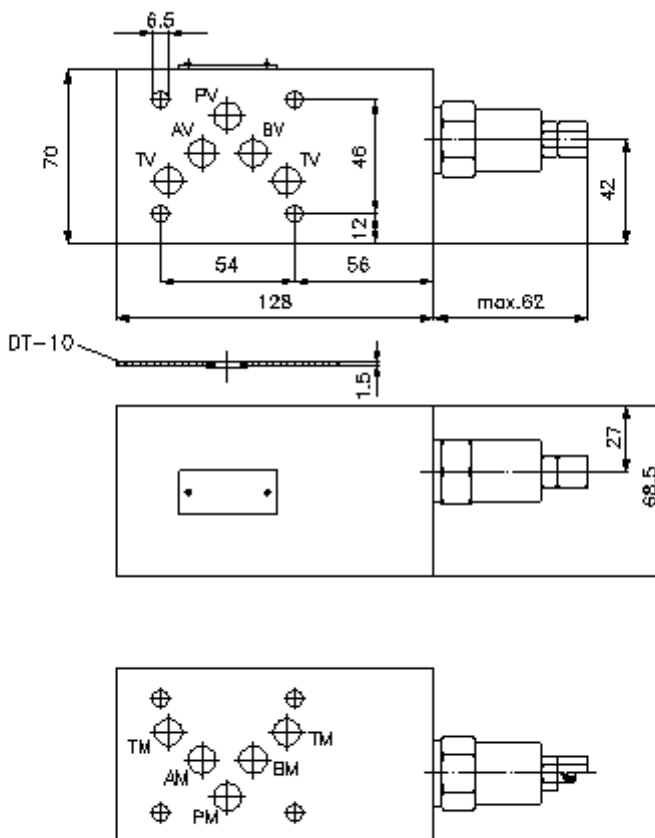
**Nominaalvool:**  
60 l/min.



IMAV-Hydraulik GmbH  
Breite Strasse 10  
D-40670 Meerbusch (Osterath)  
Telefon +49 (0)2159 - 9188.0  
Fax +49 (0)2159 - 4242  
E-mail: [info@imav.com](mailto:info@imav.com)  
Internet: <http://www.imav.com>

**IZ-525-401-00**

(Õigus teha muudatusi reserveeritud!)



**kompenseerimisventiil CETOP 5  
(vaheplaat) B-s  
CBZ-10A-B..CA/..**



IMAV-Hydraulik GmbH  
Breite Strasse 10  
D-40670 Meerbusch (Osterath)  
Telefon +49 (0)2159 - 9188.0  
Fax +49 (0)2159 - 4242  
E-mail: [info@imav.com](mailto:info@imav.com)  
Internet: <http://www.imav.com>

**IZ-525-401-00**

(Õigus teha muudatusi reserveeritud!)

**Tellimise näide:**

CBZ - 10A - B 01 C A / 50  
| | | | | | |  
**A B C D E F G**

**Tüüpide võti:**

- A** seadmete väljatüütus  
kompenseerimis ventiil  
avade paigutusega DIN 24340 vorm A  
vaheplaadi ehitusviis
- B** mõõtmed ja materjal  
10A = alumiinium (F37)
- C** teostusfunktsioon  
B = B-s toimiv (väljalase)
- D** langetus-pidurdus ventiil  
01 = CBV1-10.-.. (ava suhe 4:1)  
02 = CBV2-10.-.. (ava suhe 10:1)

- E** häälestusviis  
C = sulgurklapp
- F** tagasilöögi ventiili avamis rõhk  
A = 1,40 bar
- G** rõhuastmed (CBV1 + CBV2)  
30 = 62,1 - 210 bar  
50 = 186,2 - 350 bar

**Tehnilised andmed:**

- vihje:** pööre vastupäeva = rõhu tõstmine  
pööre pikki päeva = rõhu alandamine
- nominaalrõhk:** 250 bar (A)  
kõrgemad rõhud soovikorral
- nomnaalvool:** 60 l/min
- kaal:** 1,8 kg
- kompenseerimisventiil:** CBV1-10.-.. bzw. CBV2-10.-.. vaata mõõdete lehte-Nr.: MC-410-101-00
- komplekti kuuluvad:** DT-10 = tihendikandja vulkaniseeritud O-rõngaga (viton FPM)