

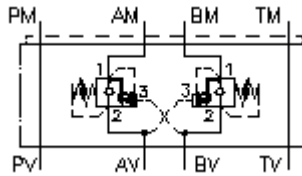
**kompenseerimisventiil CETOP 5  
(vaheplaat) A+B-s  
CBZ-10A-A+BP.C/..**



**Sümbol:**

**Nominaalrõhk:**  
250 bar

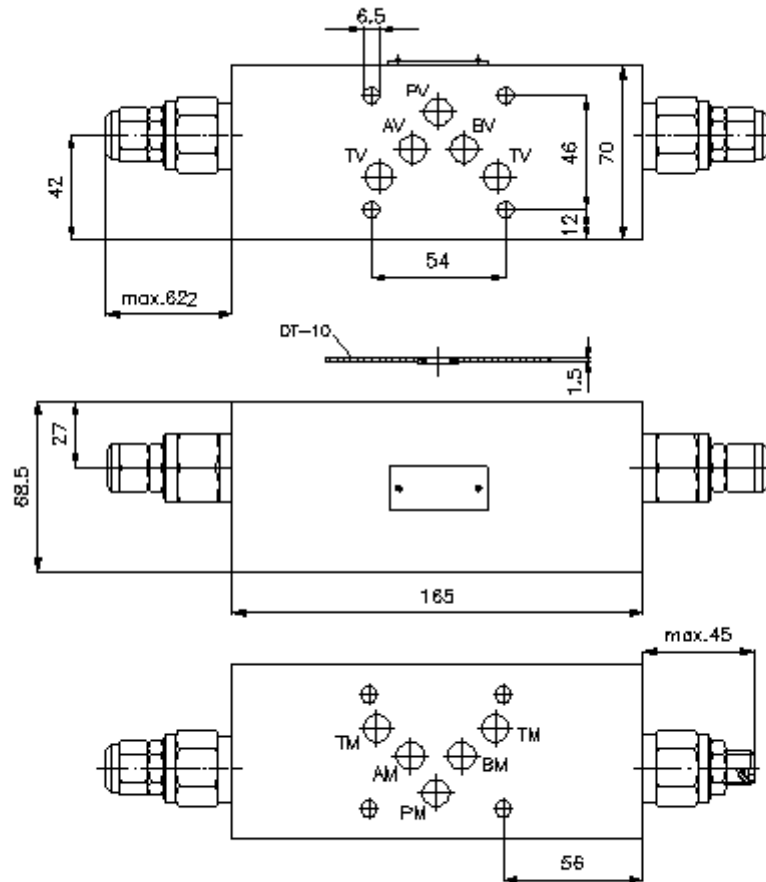
**Nominaalvool:**  
60 l/min.



IMAV-Hydraulik GmbH  
Breite Strasse 10  
D-40670 Meerbusch (Osterath)  
Telefon +49 (0)2159 - 9188.0  
Fax +49 (0)2159 - 4242  
E-mail: [info@imav.com](mailto:info@imav.com)  
Internet: <http://www.imav.com>

**IZ-525-452-00**

(Õigus teha muudatusi reserveeritud!)



**kompenseerimisventiil CETOP 5  
(vaheplaat) A+B-s  
CBZ-10A-A+BP.C/..**



IMAV-Hydraulik GmbH  
Breite Strasse 10  
D-40670 Meerbusch (Osterath)  
Telefon +49 (0)2159 - 9188.0  
Fax +49 (0)2159 - 4242  
E-mail: [info@imav.com](mailto:info@imav.com)  
Internet: <http://www.imav.com>

**IZ-525-452-00**

(Õigus teha muudatusi reserveeritud!)

**Tellimise näide:**

CBZ - 10A - A+B PA C / 50  
| | | | |  
**A B C D E F**

**Tüüpide võti:**

- A** seadmete väljatüütus  
kompenseerimis ventiil  
avade paigutusega DIN 24340 vorm A  
vaheplaadi ehitusviis
- B** mõõtmed ja materjal  
10A = alumiinium (F37)
- C** teostusfunktsioon  
A+B = A-s ja B-s toimiv
- D** langetus-pidurdus ventiil (avamise  
suhe 4:1)  
PA = CBPA-10.-.. (ilma kovi tihenduseta)  
PS = CBPS-10.-.. (kolvi tihendusega)

- E** häälestusviis  
C = sulgurklapp  
S = kruvipistik
- F** rõhuastmed (CBPA, CBPS)  
15 = 3,4 - 105 bar  
30 = 6,9 - 210 bar  
50 = 10,3 - 350 bar

**Tehnilised andmed:**

- nominaalrõhk:** 250 bar (A)  
kõrgemad rõhud soovikorral
- nomnaalvool:** 60 l/min
- kaal:** 2,4 kg
- kompenseerimisventiil:** CBP.-10.-.. vaata mõõdete lehte-Nr.: CC-410-101-00
- komplekti kuuluvad:** DT-10 = tihendikandja vulkaniseeritud O-rõngaga (viton FPM)