

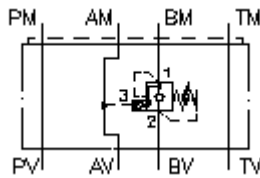
**kompenseerimisventiil CETOP 5
(vaheplaat) B-s
SBLZ-10A-B..CA/..**



Sümbol:

Nominaalrõhk:
250 bar

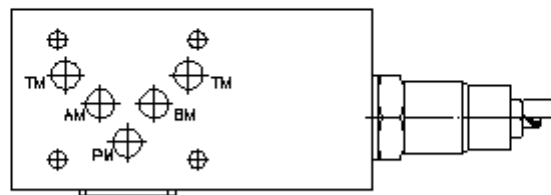
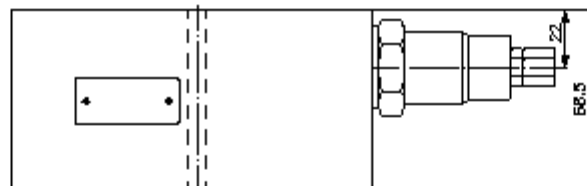
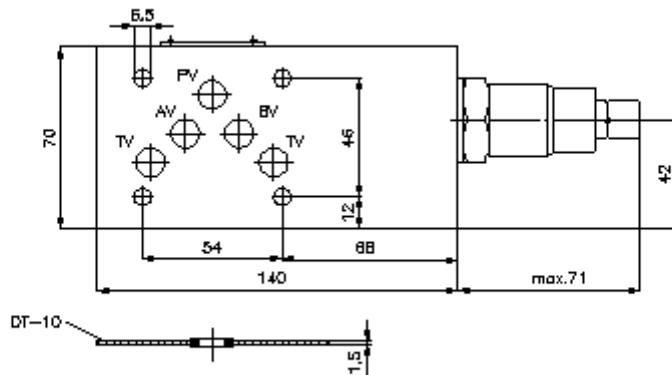
Nominaalvool:
120 l/min.



IMAV-Hydraulik GmbH
Breite Strasse 10
D-40670 Meerbusch (Osterath)
Telefon +49 (0)2159 - 9188.0
Fax +49 (0)2159 - 4242
E-mail: info@imav.com
Internet: <http://www.imav.com>

IZ-530-401-00

(Õigus teha muudatusi reserveeritud!)



**kompenseerimisventiil CETOP 5
(vaheplaat) B-s
SBLZ-10A-B..CA/..**



IMAV-Hydraulik GmbH
Breite Strasse 10
D-40670 Meerbusch (Osterath)
Telefon +49 (0)2159 - 9188.0
Fax +49 (0)2159 - 4242
E-mail: info@imav.com
Internet: <http://www.imav.com>

IZ-530-401-00

(Õigus teha muudatusi reserveeritud!)

Tellimise näide:

SBLZ - 10A - B 1 C A / 50
| | | | | | |
A B C D E F G

Tüüpide võti:

- A** **seadmete väljatüütus**
kompenseerimis ventiil
avade paigutusega DIN 24340 vorm A
vaheplaadi ehitusviis
- B** **mõõtmed ja materjal**
10A = alumiinium (F37)
- C** **teostusfunktsioon**
B = B-s toimiv (väljalase)
- D** **langetus-pidurdus ventiil**
01 = CBV1-12.-.. (ava suhe 4:1)
02 = CBV2-12.-.. (ava suhe 10:1)

- E** **häälestusviis**
C = sulgurklapp
- F** **tagasilöögi ventiili avamis rõhk**
A = 1,40 bar
- G** **rõhuastmed (CBV1 + CBV2)**
30 = 62,1 - 210 bar
50 = 186,2 - 350 bar

Tehnilised andmed:

- vihje:** pööre vastupäeva = rõhu tõstmine
pööre pikki päeva = rõhu alandamine
- nominaalrõhk:** 250 bar (A)
kõrgemad rõhud soovikorral
- nomnaalvool:** 120 l/min
- kaal:** 2,1 kg
- kompenseerimisventiil:** CBV1-12.-.. bzw. CBV2-12.-.. vaata mõõdete lehte-Nr.: MC-410-121-00
- komplekti kuuluvad:** DT-10 = tihendikandja vulkaniseeritud O-rõngaga (viton FPM)