

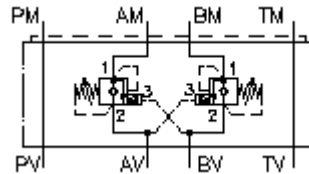
**kompenseerimisventiil CETOP 5
(vaheplaat) A+B-s
SBLZ-10A-A+B..CA/..**



Sümbol:

Nominaalrõhk:
250 bar

Nominaalvool:
120 l/min.



IMAV-Hydraulik GmbH
Breite Strasse 10
D-40670 Meerbusch (Osterath)
Telefon +49 (0)2159 - 9188.0
Fax +49 (0)2159 - 4242
E-mail: info@imav.com
Internet: <http://www.imav.com>

IZ-530-402-00

(Õigus teha muudatusi reserveeritud!)



**kompenseerimisventiil CETOP 5
(vaheplaat) A+B-s
SBLZ-10A-A+B..CA/..**



IMAV-Hydraulik GmbH
Breite Strasse 10
D-40670 Meerbusch (Osterath)
Telefon +49 (0)2159 - 9188.0
Fax +49 (0)2159 - 4242
E-mail: info@imav.com
Internet: <http://www.imav.com>

IZ-530-402-00

(Õigus teha muudatusi reserveeritud!)

Tellimise näide:

SBLZ - 10A - A+B 01 C A / 50
| | | | | | |
A B C D E F G

Tüüpide võti:

- | | |
|---|---|
| A seadmete väljatüütus
kompenseerimis ventiil
avade paigutusega DIN 24340 vorm A
vaheplaadi ehitusviis | E häälestusviis
C = sulgurklapp |
| B mõõtmed ja materjal
10A = alumiinium (F37) | F tagasilöögi ventiili avamis rõhk
A = 1,40 bar |
| C teostusfunktsioon
A+B = A-s ja B-s toimiv | G rõhuastmed (CBV1 + CBV2)
30 = 62,1 - 210 bar
50 = 186,2 - 350 bar |
| D langetus-pidurdus ventiil
01 = CBV1-12.-.. (ava suhe 4:1)
02 = CBV2-12.-.. (ava suhe 10:1) | |

Tehnilised andmed:

- vihje:** pööre vastupäeva = rõhu tõstmine
pööre pikki päeva = rõhu alandamine
- nominaalrõhk:** 250 bar (A)
kõrgemad rõhud soovikorral
- nomnaalvool:** 120 l/min
- kaal:** 2,8 kg
- kompenseerimisventiil:** CBV1-12.-.. bzw. CBV2-12.-.. vaata mõõdetete lehte-Nr.: MC-410-121-00
- komplekti kuuluvad:** DT-10 = tihendikandja vulkaniseeritud O-rõngaga (viton FPM)