

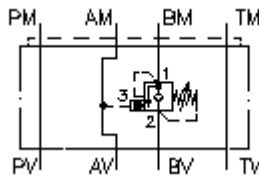
**kompenseerimisventiil CETOP 5
(vaheplaat) B-s
SBLZ-10.-BP.C/..**



Sümbol:

Nominaalrõhk:
275 bar

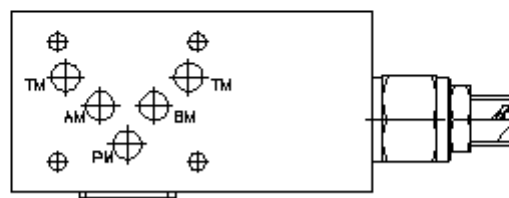
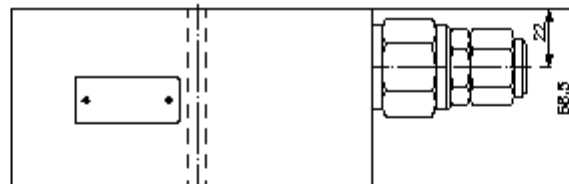
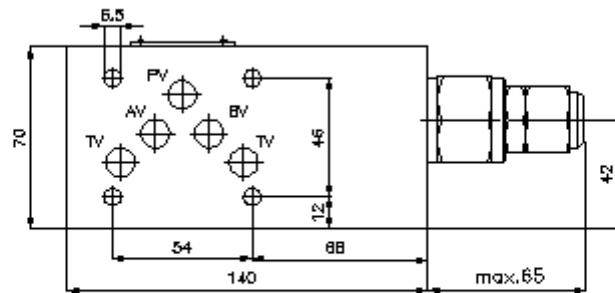
Nominaalvool:
120 l/min.



IMAV-Hydraulik GmbH
Breite Strasse 10
D-40670 Meerbusch (Osterath)
Telefon +49 (0)2159 - 9188.0
Fax +49 (0)2159 - 4242
E-mail: info@imav.com
Internet: <http://www.imav.com>

IZ-530-451-00

(Õigus teha muudatusi reserveeritud!)



**kompenseerimisventiil CETOP 5
(vaheplaat) B-s
SBLZ-10.-BP.C/..**



IMAV-Hydraulik GmbH
Breite Strasse 10
D-40670 Meerbusch (Osterath)
Telefon +49 (0)2159 - 9188.0
Fax +49 (0)2159 - 4242
E-mail: info@imav.com
Internet: <http://www.imav.com>

IZ-530-451-00

(Õigus teha muudatusi reserveeritud!)

Tellimise näide:

SBLZ - 10A - B PA C / 30
| | | | |
A B C D E F

Tüüpide võti:

- A** **seadmete väljatüütus**
kompenseerimis ventiil
avade paigutusega DIN 24340 vorm A
vaheplaadi ehitusviis
- B** **mõõtmed ja materjal**
10A = alumiinium (F37)
10S = teras (9SMnPb28K ja/või GGG-40)
- C** **teostusfunktsioon**
B = B-s toimiv (väljalase)
- D** **langetus-pidurdus ventiil (avamise suhe 4:1)**
PA = CBPA-12.-.. (ilma kolvi tihenduseta)
PS = CBPS-12.-.. (kolvi tihendusega)

- E** **häälestusviis**
C = sulgurklapp
S = kruvipistik
- F** **rõhuastmed (CBPA, CBPS)**
15 = 3,4 - 105 bar
30 = 6,9 - 210 bar
40 = 41,4 - 276 bar

Tehnilised andmed:

nominaalrõhk: 250 bar (A)
275 bar (S)

nomnaalvool: 120 l/min

kaal: 2,1 kg

kompenseerimisventiil: CBP.-12.-.. vaata mõõdete lehte-Nr.: [CC-410-121-00](#)

komplekti kuuluvad: DT-10 = tihendikandja vulkaniseeritud O-rõngaga (viton FPM)