

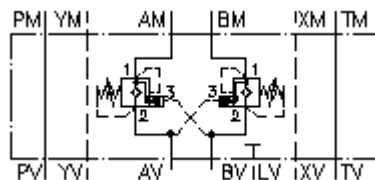
**kompenseerimisventiil CETOP 7
(vaheplaat) A+B-s
SBLZ-16A-A+B..CA/..**



IMAV-Hydraulik GmbH
Breite Strasse 10
D-40670 Meerbusch (Osterath)
Telefon +49 (0)2159 - 9188.0
Fax +49 (0)2159 - 4242
E-mail: info@imav.com
Internet: <http://www.imav.com>



Sümbol:

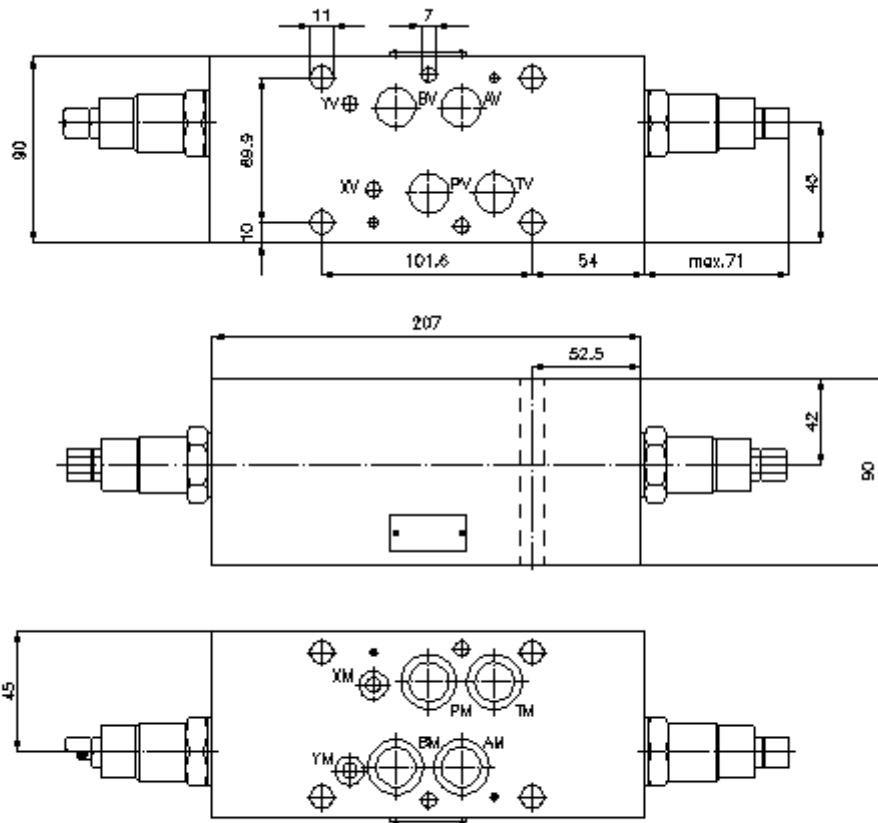


Nominaalrõhk:
250 bar

Nominaalvool:
120 l/min.

IZ-530-502-00

(Õigus teha muudatusi reserveeritud!)



**kompenseerimisventiil CETOP 7
(vaheplaat) A+B-s
SBLZ-16A-A+B..CA/..**



IMAV-Hydraulik GmbH
Breite Strasse 10
D-40670 Meerbusch (Osterath)
Telefon +49 (0)2159 - 9188.0
Fax +49 (0)2159 - 4242
E-mail: info@imav.com
Internet: <http://www.imav.com>

IZ-530-502-00

(Õigus teha muudatusi reserveeritud!)

Tellimise näide:

SBLZ - 16A - A+B 01 C A / 50
| | | | | | |
A B C D E F G

Tüüpide võti:

- A** seadmete väljatüütus
kompenseerimis ventiil
avade paigutusega DIN 24340 vorm A
vaheplaadi ehitusviis
- B** mõõtmed ja materjal
16A = alumiinium (F37)
- C** teostusfunktsioon
A+B = A-s ja B-s toimiv
- D** langetus-pidurdus ventiil
01 = CBV1-12.-.. (ava suhe 4:1)
02 = CBV2-12.-.. (ava suhe 10:1)

- E** häälestusviis
C = sulgurklapp
- F** tagasilöögi ventiili avamis rõhk
A = 1,40 bar
- G** rõhuastmed (CBV1 + CBV2)
30 = 62,1 - 210 bar
50 = 186,2 - 350 bar

Tehnilised andmed:

- vihje:** pööre vastupäeva = rõhu tõstmine
pööre pikki päeva = rõhu alandamine
- nominaalrõhk:** 250 bar (A)
kõrgemad rõhud soovikorral
- nomnaalvool:** 120 l/min
- kaal:** 4,8 kg
- kompenseerimisventiil:** CBV1-12.-.. bzw. CBV2-12.-.. vaata mõõdete lehte-Nr.: MC-410-121-00
- komplekti kuuluvad:** 4 tk. O-rõngas 22.22 x 2.62
2 tk. O-rõngas 9.19 x 2.62