

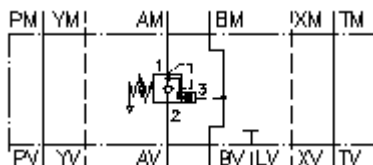
**kompenseerimisventiil CETOP 7  
(vaheplaat) A-s(vedr.ventileeritud)  
SBLZ-16.-APGC/..**



**Sümbol:**

**Nominaalrõhk:**  
275 bar

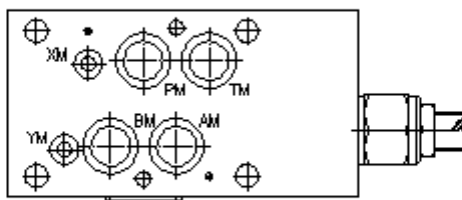
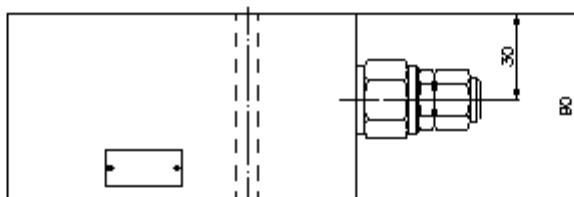
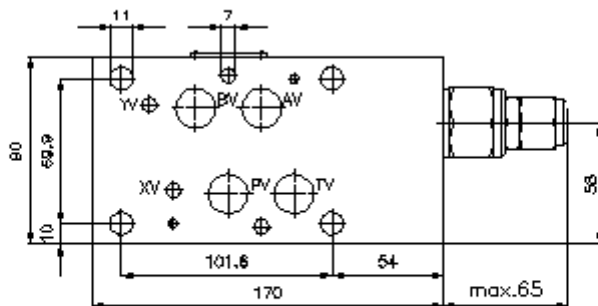
**Nominaalvool:**  
135 l/min.



IMAV-Hydraulik GmbH  
Breite Strasse 10  
D-40670 Meerbusch (Osterath)  
Telefon +49 (0)2159 - 9188.0  
Fax +49 (0)2159 - 4242  
E-mail: [info@imav.com](mailto:info@imav.com)  
Internet: <http://www.imav.com>

**IZ-530-553-00**

(Õigus teha muudatusi reserveeritud!)



**kompenseerimisventiil CETOP 7  
(vaheplaat) A-s(vedr.ventileeritud)  
SBLZ-16.-APGC/..**



IMAV-Hydraulik GmbH  
Breite Strasse 10  
D-40670 Meerbusch (Osterath)  
Telefon +49 (0)2159 - 9188.0  
Fax +49 (0)2159 - 4242  
E-mail: [info@imav.com](mailto:info@imav.com)  
Internet: <http://www.imav.com>

**IZ-530-553-00**

(Õigus teha muudatusi reserveeritud!)

**Tellimise näide:**

SBLZ - 16A - A PG C / 30  
| | | | |  
**A B C D E F**

**Tüüpide võti:**

- |   |  |
|---|--|
| <p><b>A</b> <b>seadmete väljatüütus</b><br/>kompenseerimis ventiil<br/>avade paigutusega DIN 24340 vorm A<br/>vaheplaadi ehitusviis</p> <p><b>B</b> <b>mõõtmed ja materjal</b><br/>16A = alumiinium (F37)<br/>16S = teras (9SMnPb28K ja/või GGG-40)</p> <p><b>C</b> <b>teostusfunktsioon</b><br/>A = A-s toimiv</p> | <p><b>D</b> <b>langetus-pidurdus ventiil (avamise suhe 4:1)</b><br/>PG = CBPG-12.-.. (vedruruum õhutatud)</p> <p><b>E</b> <b>häälestusviis</b><br/>C = sulgurklapp<br/>S = kruvipistik</p> <p><b>F</b> <b>rõhuastmed (CBPG)</b><br/>15 = 3,4 - 105 bar<br/>30 = 20,7 - 210 bar<br/>40 = 41,4 - 276 bar</p> |
|---|--|

**Tehnilised andmed:**

- nominaalrõhk:** 250 bar (A)  
275 bar (S)
- nomnaalvool:** 135 l/min
- kaal:** 3,7 kg
- kompenseerimisventiil:** CBPG-12.-.. vaata mõõdete lehte-Nr.: CC-420-121-00
- komplekti kuuluvad:** 4 tk. O-rõngas 22.22 x 2.62  
2 tk. O-rõngas 9.19 x 2.62