

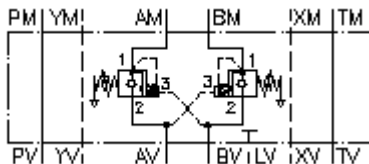
**kompenseerimisventiil CETOP 7
(vaheplaat) A+B-s (vedru.ventile.)
SBLZ-16.-A+BPGC/..**



IMAV-Hydraulik GmbH
Breite Strasse 10
D-40670 Meerbusch (Osterath)
Telefon +49 (0)2159 - 9188.0
Fax +49 (0)2159 - 4242
E-mail: info@imav.com
Internet: <http://www.imav.com>



Sümbol:

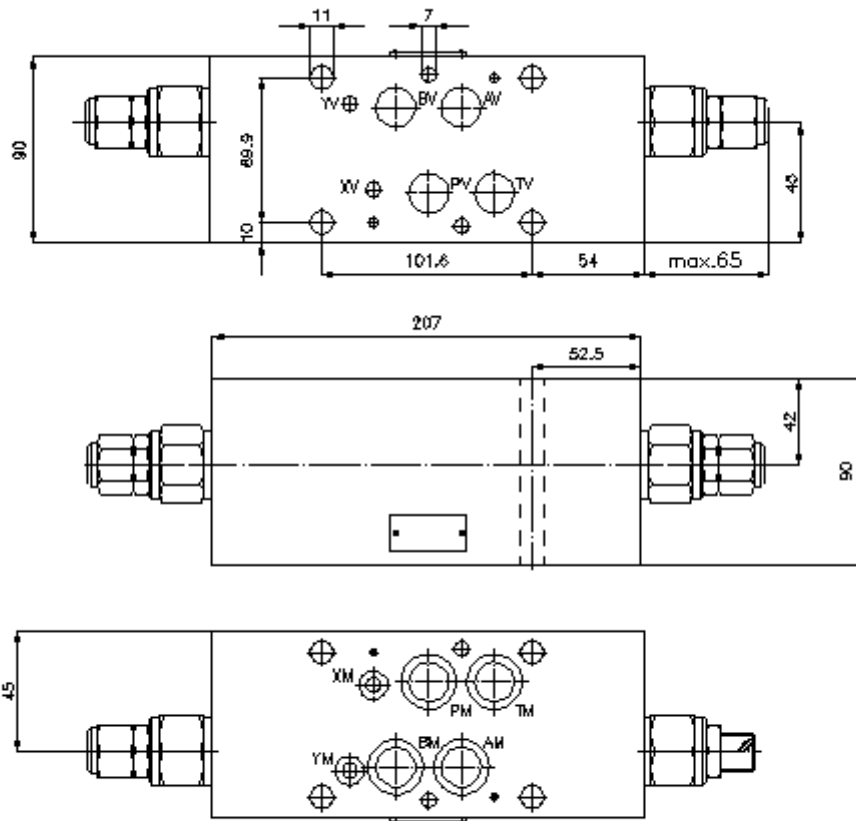


Nominaalrõhk:
275 bar

Nominaalvool:
135 l/min.

IZ-530-555-00

(Õigus teha muudatusi reserveeritud!)



**kompenseerimisventiil CETOP 7
(vaheplaat) A+B-s (vedru.ventile.)
SBLZ-16.-A+BPGC/..**



IMAV-Hydraulik GmbH
Breite Strasse 10
D-40670 Meerbusch (Osterath)
Telefon +49 (0)2159 - 9188.0
Fax +49 (0)2159 - 4242
E-mail: info@imav.com
Internet: <http://www.imav.com>

IZ-530-555-00

(Õigus teha muudatusi reserveeritud!)

Tellimise näide:

SBLZ - 16A - A+B PG C / 30
| | | | |
A B C D E F

Tüüpide võti:

- | | |
|--|--|
| <p>A seadmete väljatüütus
kompenseerimis ventiil
avade paigutusega DIN 24340 vorm A
vaheplaadi ehitusviis</p> <p>B mõõtmed ja materjal
16A = alumiinium (F37)
16S = teras (9SMnPb28K ja/või GGG-40)</p> <p>C teostusfunktsioon
A+B = A-s ja B-s toimiv</p> | <p>D langetus-pidurdus ventiil (avamise suhe 4:1)
PG = CBPG-12.-.. (vedruruum õhutatud)</p> <p>E häälestusviis
C = sulgurklapp
S = kruvipistik</p> <p>F rõhuastmed (CBPG)
15 = 3,4 - 105 bar
30 = 20,7 - 210 bar
40 = 41,4 - 276 bar</p> |
|--|--|

Tehnilised andmed:

- nominaalrõhk:** 250 bar (A)
275 bar (S)
- nomnaalvool:** 135 l/min
- kaal:** 4,8 kg
- kompenseerimisventiil:** CBPG-12.-.. vaata mõõdete lehte-Nr.: CC-420-121-00
- komplekti kuuluvad:** 4 tk. O-rõngas 22.22 x 2.62
2 tk. O-rõngas 9.19 x 2.62