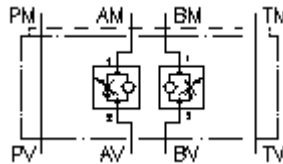


## 2kanaliga voolureg. ventii CETOP 3 (vaheplaat) äravoolureg. A+B-S SR2Z-06.-A+BR1.



**Sümbol:**

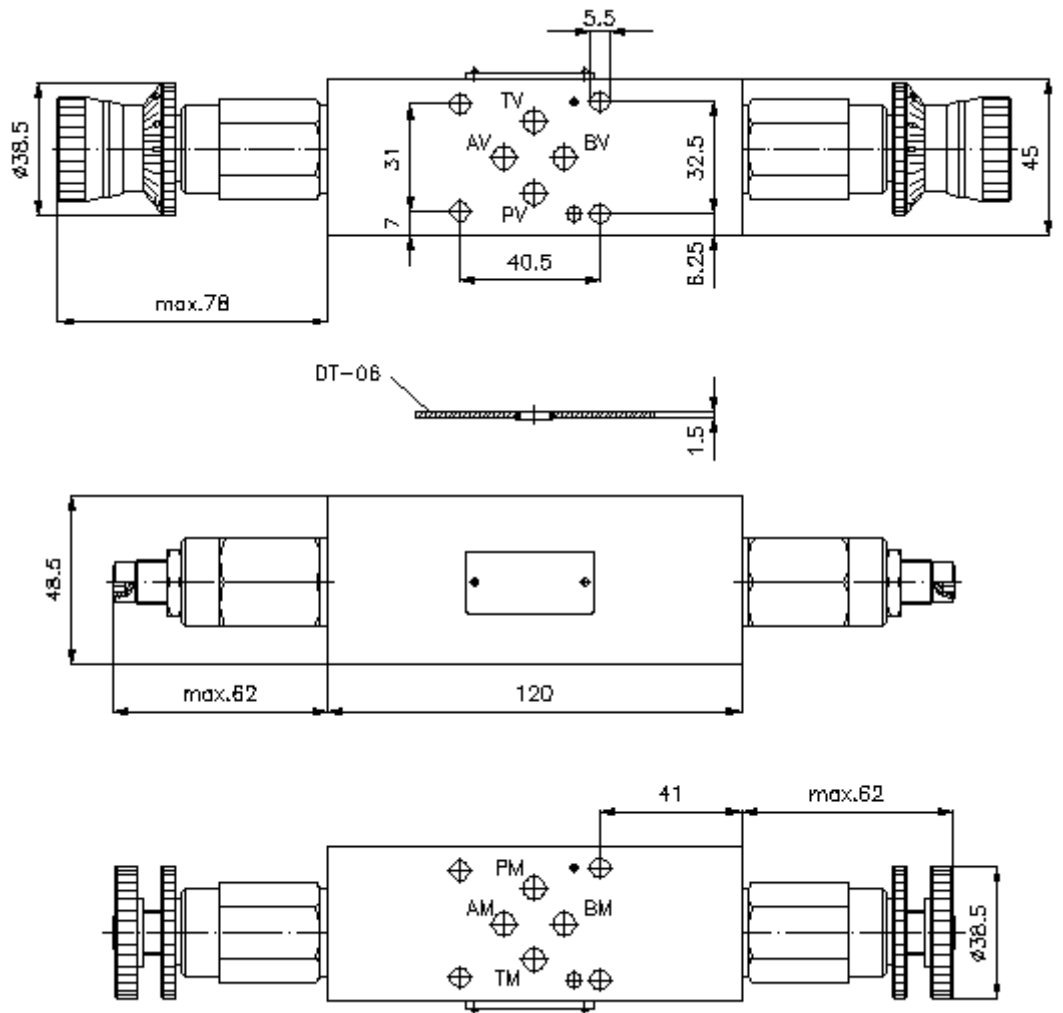
**Nominaalrõhk:**  
350 bar



IMAV-Hydraulik GmbH  
Breite Strasse 10  
D-40670 Meerbusch (Osterath)  
Telefon +49 (0)2159 - 9188.0  
Fax +49 (0)2159 - 4242  
E-mail: [info@imav.com](mailto:info@imav.com)  
Internet: <http://www.imav.com>

**IZ-650-202-00**

(Õigus teha muudatusi reserveeritud!)



## 2kanaliga voolureg. ventiil CETOP 3 (vaheplaat) äravoolureg. A+B-s SR2Z-06.-A+BR1.



IMAV-Hydraulik GmbH  
Breite Strasse 10  
D-40670 Meerbusch (Osterath)  
Telefon +49 (0)2159 - 9188.0  
Fax +49 (0)2159 - 4242  
E-mail: [info@imav.com](mailto:info@imav.com)  
Internet: <http://www.imav.com>

**IZ-650-202-00**

(Õigus teha muudatusi reserveeritud!)

### Tellimise näide:

SR2Z - 06A - A+B R1 K  
| | | | |  
**A** **B** **C** **D** **E**

### Tüüpide võti:

- |  |   |
|--|---|
| <b>A</b> <b>seadmete väljatüütus</b><br>voolureg. ventiil<br>möödam. tagasilöögi ventiiliga<br>avade paigutusega DIN 24340 vorm A<br>vaheplaadi ehitusviis | <b>C</b> <b>teostusfunktsioon</b><br>A+B = A-s ja B-s toimiv  |
| <b>B</b> <b>mõõtmed ja materjal</b><br>06A = alumiinium (F37)<br>06S = teras (9SMnPb28K ja/või GGG-40)   | <b>D</b> <b>voolu reguleerimis ventiil</b><br>R1 = FAR1-10.-... vaata mõõdete lehte-Nr.:<br><a href="#">MF-200-101-00</a> |
|  | <b>E</b> <b>häälestusviis</b><br>S = kruvipistik<br>K = käsiratas<br>H = skaala muutmine                                  |

### Tehnilised andmed:

- |                            |  |
|----------------------------|--|
| <b>vihje:</b>              | juurdevoolu või äravoolureg. läbi ventiili keeramise ümber pikitelje.  |
| <b>nominaalrõhk:</b>       | 250 bar (A)<br>350 bar (S)   |
| <b>kaal:</b>               | 0,5 / 1, 1 kg (A/S)  |
| <b>voolureg. Ventiil:</b>  | FAR1-10.-.-0-.. vaata mõõdete lehte-Nr.: <a href="#">MF-200-101-00</a> |
| <b>komplekti kuuluvad:</b> | DT-06 = tihendikandja vulkaniseeritud O-rõngaga (viton FPM)            |