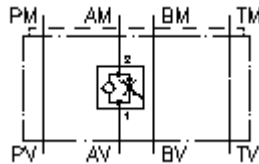


## 2kanaliga voolureg. ventiil CETOP 5 (vaheplaat) A-s SR2Z-10.-AR1.



**Sümbol:**

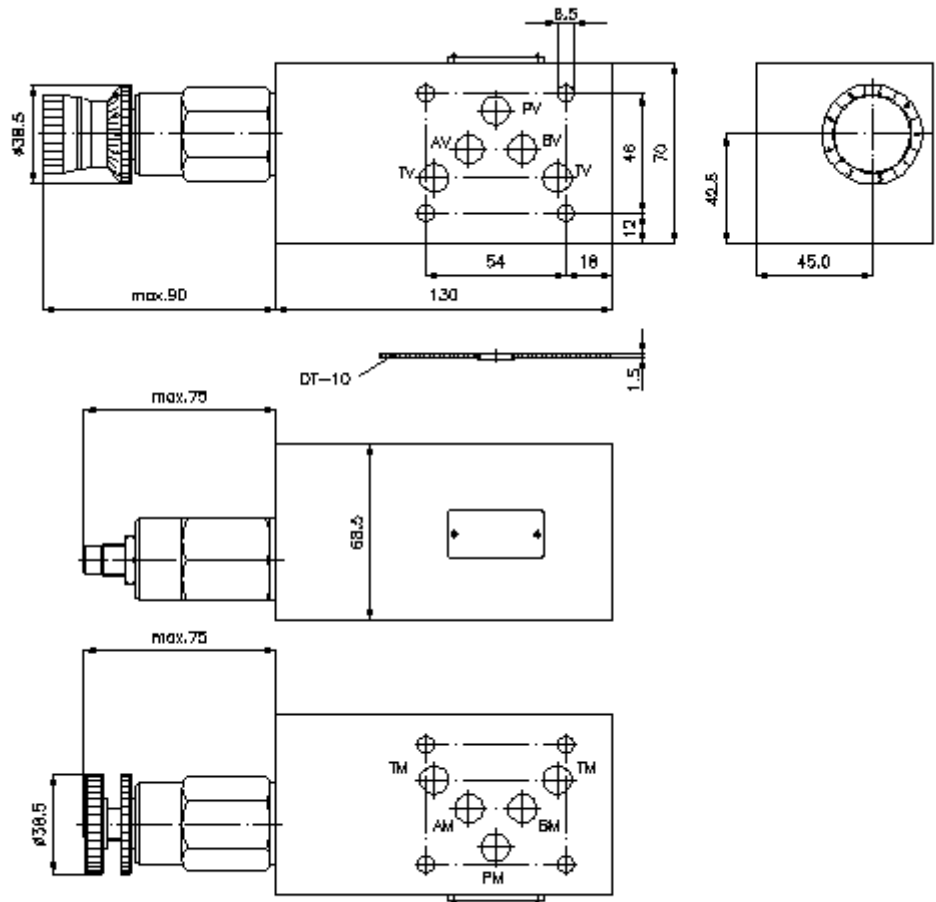
**Nominaalrõhk:**  
350 bar



IMAV-Hydraulik GmbH  
Breite Strasse 10  
D-40670 Meerbusch (Osterath)  
Telefon +49 (0)2159 - 9188.0  
Fax +49 (0)2159 - 4242  
E-mail: [info@imav.com](mailto:info@imav.com)  
Internet: <http://www.imav.com>

**IZ-650-400-00**

(Õigus teha muudatusi reserveeritud!)



## 2kanaliga voolureg. ventiil CETOP 5 (vaheplaat) A-s SR2Z-10.-AR1.



IMAV-Hydraulik GmbH  
Breite Strasse 10  
D-40670 Meerbusch (Osterath)  
Telefon +49 (0)2159 - 9188.0  
Fax +49 (0)2159 - 4242  
E-mail: [info@imav.com](mailto:info@imav.com)  
Internet: <http://www.imav.com>

**IZ-650-400-00**

(Õigus teha muudatusi reserveeritud!)

### Tellimise näide:

SR2Z - 10A - A R1 K  
| | | | |  
**A** **B** **C** **D** **E**

### Tüüpide võti:

- |   |   |
|---|---|
| <p><b>A</b> <b>seadmete väljatüütus</b><br/>voolureg. ventiil<br/>möödam. tagasilöögi ventiiliga<br/>avade paigutusega DIN 24340 vorm A<br/>vaheplaadi ehitusviis</p> <p><b>B</b> <b>mõõtmed ja materjal</b><br/>10A = alumiinium (F37)<br/>10S = teras (9SMnPb28K ja/või GGG-40)</p> | <p><b>C</b> <b>teostusfunktsioon</b><br/>A = A-s toimiv</p> <p><b>D</b> <b>voolu reguleerimis ventiil</b><br/>R1 = FAR1-12.-... vaata mõõdete lehte-Nr.:<br/><a href="#">MF-200-121-00</a></p> <p><b>E</b> <b>häälestusviis</b><br/>S = kruvipistik<br/>K = käsiratas<br/>H = skaala muutmine</p> |
|---|---|

### Tehnilised andmed:

- |                            |  |
|----------------------------|--|
| <b>vihje:</b>              | juurdevoolu või äravoolureg. läbi ventiili keeramise ümber pikitelje.  |
| <b>nominaalrõhk:</b>       | 250 bar (A)<br>350 bar (S)   |
| <b>kaal:</b>               | 1,6 / 4,9 kg (A/S)   |
| <b>voolureg. Ventiil:</b>  | FAR1-12.-.-0-.. vaata mõõdete lehte-Nr.: <a href="#">MF-200-121-00</a> |
| <b>komplekti kuuluvad:</b> | DT-10 = tihendikandja vulkaniseeritud O-rõngaga (viton FPM)            |