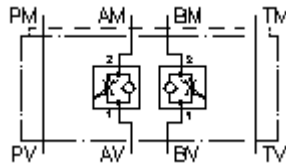


**2kanaliga voolureg. ventiil CETOP 5
(vaheplaat) A+B-s
SR2Z-10.-A+BR1.**



Sümbol:

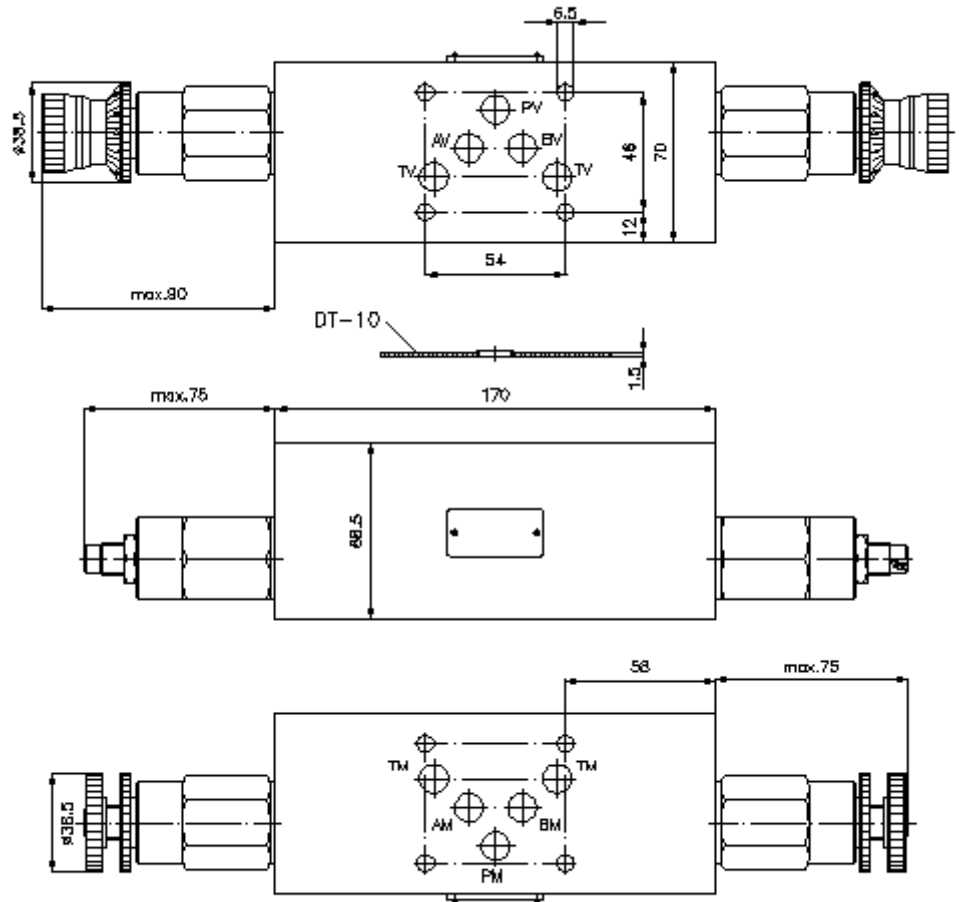
Nominaalrõhk:
350 bar



IMAV-Hydraulik GmbH
Breite Strasse 10
D-40670 Meerbusch (Osterath)
Telefon +49 (0)2159 - 9188.0
Fax +49 (0)2159 - 4242
E-mail: info@imav.com
Internet: <http://www.imav.com>

IZ-650-402-00

(Õigus teha muudatusi reserveeritud!)



2kanaliga voolureg. ventiil CETOP 5 (vaheplaat) A+B-s SR2Z-10.-A+BR1.



IMAV-Hydraulik GmbH
Breite Strasse 10
D-40670 Meerbusch (Osterath)
Telefon +49 (0)2159 - 9188.0
Fax +49 (0)2159 - 4242
E-mail: info@imav.com
Internet: <http://www.imav.com>

IZ-650-402-00

(Õigus teha muudatusi reserveeritud!)

Tellimise näide:

SR2Z - 10A - A+B R1 K
| | | | |
A **B** **C** **D** **E**

Tüüpide võti:

- | | |
|---|--|
| <p>A seadmete väljatüütus
voolureg. ventiil
möödam. tagasilöögi ventiiliga
avade paigutusega DIN 24340 vorm A
vaheplaadi ehitusviis</p> <p>B mõõtmed ja materjal
10A = alumiinium (F37)
10S = teras (9SMnPb28K ja/või GGG-40)</p> | <p>C teostusfunktsioon
A+B = A-s ja B-s toimiv</p> <p>D voolu reguleerimis ventiil
R1 = FAR1-10.-... vaata mõõdete lehte-Nr.:
MF-200-101-00</p> <p>E häälestusviis
S = kruvipistik
K = käsiratas
H = skaala muutmine</p> |
|---|--|

Tehnilised andmed:

- | | |
|----------------------------|--|
| vihje: | juurdevoolu või äravoolureg. läbi ventiili keeramise ümber pikitelje. |
| nominaalrõhk: | 250 bar (A)
350 bar (S) |
| kaal: | 1,6 / 4,9 kg (A/S) |
| voolureg. Ventiil: | FAR1-12.-.-0-.. vaata mõõdete lehte-Nr.: MF-200-121-00 |
| komplekti kuuluvad: | DT-10 = tihendikandja vulkaniseeritud O-rõngaga (viton FPM) |