

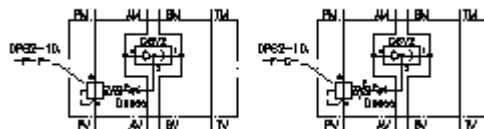
## 2 kanaliga rõhur. vaheplaat CETOP 3 (fikseeritud) P-s DWMZ-06A-P-F-F-...



**Sümbol:**

**Nominaalrõhk:**  
250 bar

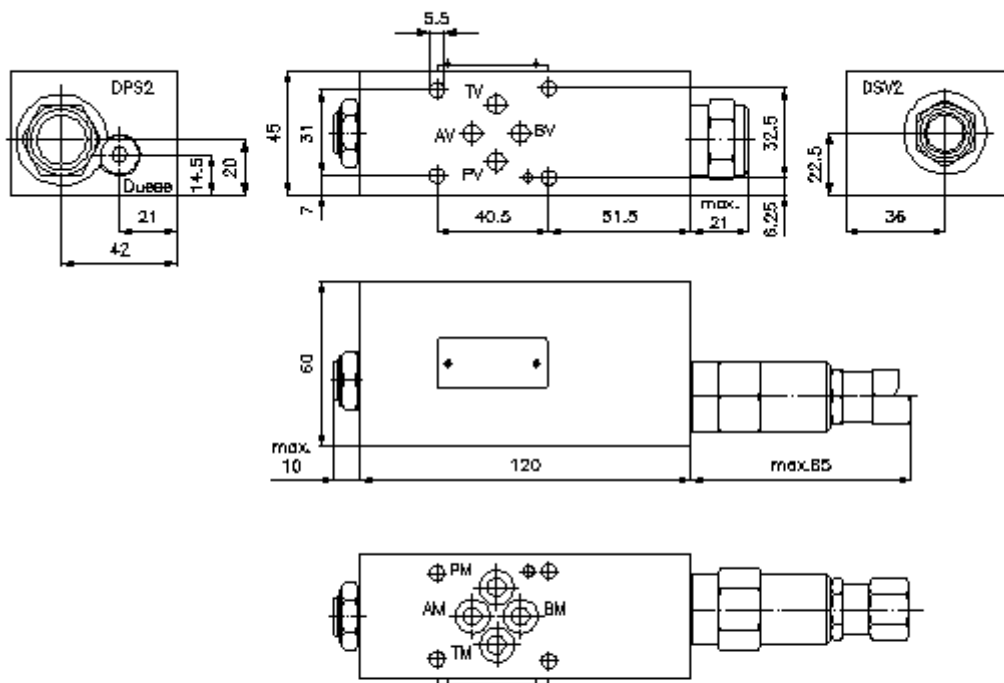
**Nominaalvool:**  
60 l/min.



IMAV-Hydraulik GmbH  
Breite Strasse 10  
D-40670 Meerbusch (Osterath)  
Telefon +49 (0)2159 - 9188.0  
Fax +49 (0)2159 - 4242  
E-mail: [info@imav.com](mailto:info@imav.com)  
Internet: <http://www.imav.com>

**IZ-710-200-00**

(Õigus teha muudatusi reserveeritud!)



## 2 kanaliga rõhur. vaheplaat CETOP 3 (fikseeritud) P-s DWMZ-06A-P-F-F-...

### Tellimise näide:

DWMZ - 06A - P - F - F - 080

<b>A</b>	<b>B</b>	<b>C</b>	<b>D</b>	<b>E</b>	<b>F</b>



IMAV-Hydraulik GmbH  
Breite Strasse 10  
D-40670 Meerbusch (Osterath)  
Telefon +49 (0)2159 - 9188.0  
Fax +49 (0)2159 - 4242  
E-mail: [info@imav.com](mailto:info@imav.com)  
Internet: <http://www.imav.com>

**IZ-710-200-00**

(Õigus teha muudatusi reserveeritud!)

### Tüüpide võti:

- |  |  |
|--|--|
| <b>A</b> seadmete väljatüütus<br>rõhukaal<br>avade paigutusega DIN 24340 vorm A<br>vaheplaadi ehitusviis | <b>D</b> kolvi kuju<br>F = voolureulatsioon (hüdrostaatiliselt)<br>lähteasend avatud |
| <b>B</b> mõõtmed ja materjal<br>06A = alumiinium (F37)   | <b>E</b> häälestusviis<br>F = fikseeritud  |
| <b>C</b> teostusfunktsioon<br>P = P-s toimiv   | <b>F</b> rõhuastmed (DPS2)<br>080 = 5,5 bar<br>160 = 11,0 bar                        |

### Tehnilised andmed:

<b>nominaalrõhk:</b>	250 bar
<b>nomnaalvool:</b>	60 l/min
<b>kaal:</b>	0,8 kg
<b>vahet. tagasilöögi ventii:</b>	DSV2-08.-B-0 vaata mõõdete lehte-Nr.: <a href="#">MC-320-081-00</a>
<b>2 kanaliga loogika kruvitav ventii:</b>	DPS2-10.-F-.. vaata mõõdete lehte-Nr.: <a href="#">MD-750-101-00</a>
<b>Saadetisse kuuluvus:</b>	4 tk. O-rõngas 9,25 x 1,78