

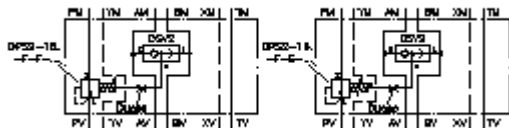
2 kanaliga rõhur. vaheplaat CETOP 5 (fikseeritud) P-s X+Y puurimisavaga DWMZ-10A-P/16-F-F-...



Sümbol:

Nominaalrõhk:
250 bar

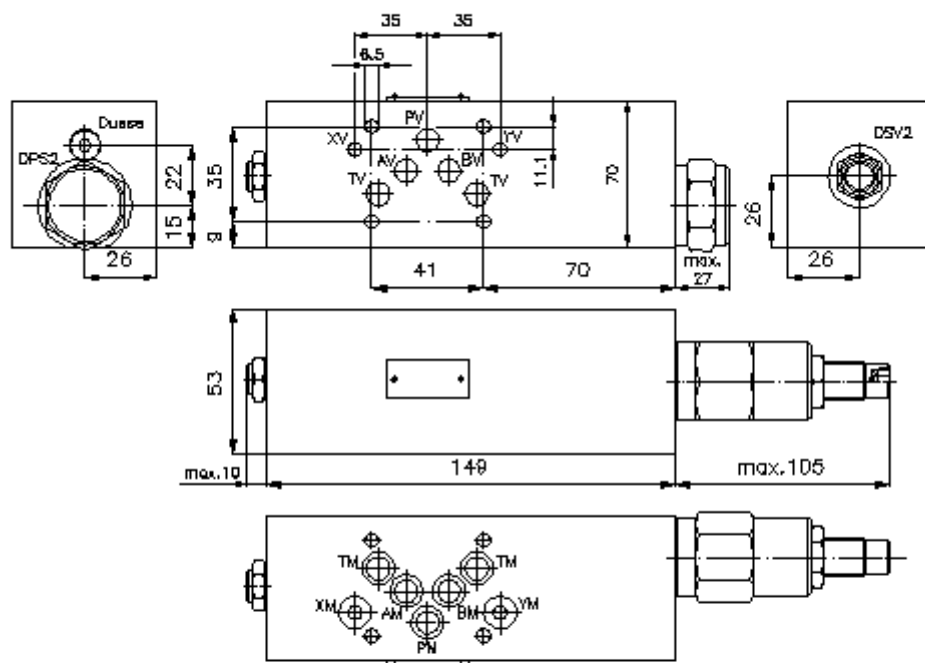
Nominaalvool:
190 l/min.



IMAV-Hydraulik GmbH
Breite Strasse 10
D-40670 Meerbusch (Osterath)
Telefon +49 (0)2159 - 9188.0
Fax +49 (0)2159 - 4242
E-mail: info@imav.com
Internet: <http://www.imav.com>

IZ-710-410-00

(Õigus teha muudatusi reserveeritud!)



2 kanaliga rõhur. vaheplaat CETOP 5 (fikseeritud) P-s X+Y puurimisavaga DWMZ-10A-P/16-F-F-...



IMAV-Hydraulik GmbH
Breite Strasse 10
D-40670 Meerbusch (Osterath)
Telefon +49 (0)2159 - 9188.0
Fax +49 (0)2159 - 4242
E-mail: info@imav.com
Internet: <http://www.imav.com>

IZ-710-410-00

(Õigus teha muudatusi reserveeritud!)

Tellimise näide:

DWMZ - 10A - P / 16 - F - F - 080



Tüüpide võti:

- | | |
|--|--|
| A seadmete väljatüütus
rõhukaal
avade paigutusega DIN 24340 vorm A
vaheplaadi ehitusviis | E kolvi kuju
F = voolureulatsioon (hüdrostaatiliselt)
lähteasend avatud |
| B mõõtmed ja materjal
10A = alumiinium (F37) | F häälestusviis
F = fikseeritud |
| C teostusfunktsioon
P = P-s toimiv | G rõhuastmed (DPS2)
080 = 5,5 bar
160 = 11,0 bar |
| D rõhukaal
16 = DPS2-16.-F-.. | |

Tehnilised andmed:

- | | |
|--|--|
| nominaalrõhk: | 250 bar |
| nomnaalvool: | 190 l/min |
| kaal: | 2,4 kg |
| vahet. tagasilöögi ventii: | DSV2-08.-B-0 vaata mõõdete lehte-Nr.: MC-320-081-00 |
| 2 kanaliga loogika kruvitav ventii: | DPS2-16.-F-.. vaata mõõdete lehte-Nr.: MD-750-161-00 |
| Saadetisse kuuluvus: | 7 tk. O-rõngas 12,42 x 1,78 |