

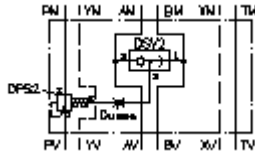
**2 kanaliga rõhur. vaheplaat CETOP 7
(fikseeritud) P-s X+Y puurimisavaga
DWMZ-16A-P-F-F-...**



Sümbol:

Nominaalrõhk:
250 bar

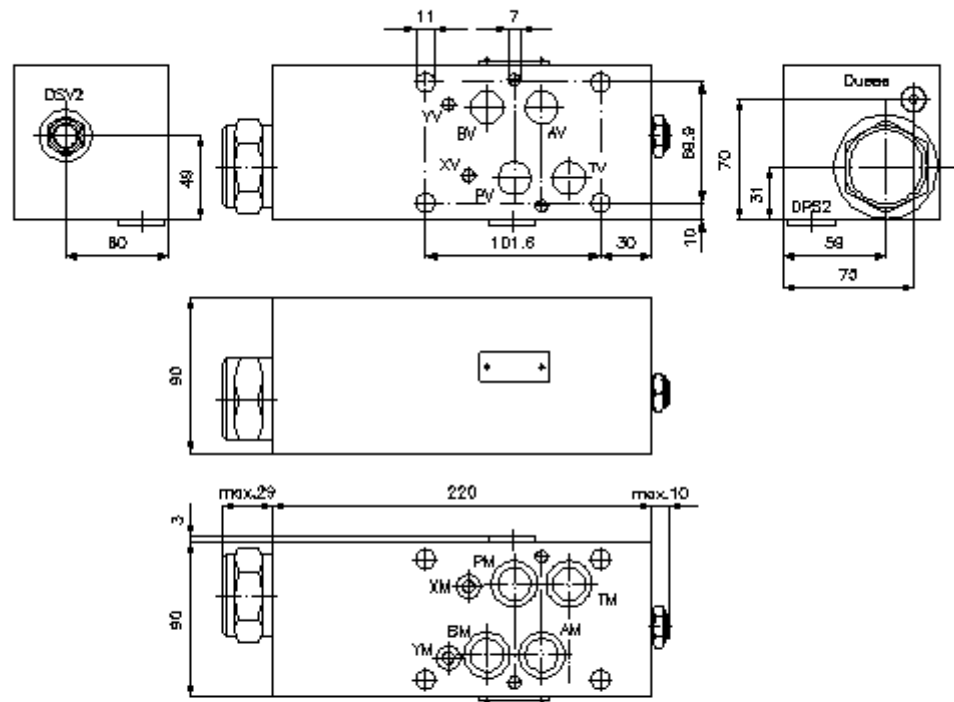
Nominaalvool:
300 l/min.



IMAV-Hydraulik GmbH
Breite Strasse 10
D-40670 Meerbusch (Osterath)
Telefon +49 (0)2159 - 9188.0
Fax +49 (0)2159 - 4242
E-mail: info@imav.com
Internet: <http://www.imav.com>

IZ-710-500-00

(Õigus teha muudatusi reserveeritud!)



**2 kanaliga rõhur. vaheplaat CETOP 7
(fikseeritud) P-s X+Y puurimisavaga
DWMZ-16A-P-F-F-...**



IMAV-Hydraulik GmbH
Breite Strasse 10
D-40670 Meerbusch (Osterath)
Telefon +49 (0)2159 - 9188.0
Fax +49 (0)2159 - 4242
E-mail: info@imav.com
Internet: <http://www.imav.com>

IZ-710-500-00

(Õigus teha muudatusi reserveeritud!)

Tellimise näide:

DWMZ - 16A - P - F - F - 080
| | | | | |
A **B** **C** **D** **E** **F**

Tüüpide võti:

- | | |
|--|--|
| <p>A seadmete väljatüütus
rõhukaal
avade paigutusega DIN 24340 vorm A
vaheplaadi ehitusviis</p> <p>B mõõtmed ja materjal
16A = alumiinium (F37)</p> <p>C teostusfunktsioon
P = P-s toimiv</p> | <p>D kolvi kuju
F = voolureulatsioon (hüdrostaatiliselt)
lähteasend avatud</p> <p>E häälestusviis
F = fikseeritud</p> <p>F rõhuastmed (DPS2)
080 = 5,5 bar
160 = 11,0 bar</p> |
|--|--|

Tehnilised andmed:

nominaalrõhk: 250 bar
nomnaalvool: 300 l/min
kaal: 5,1 kg
vahet. tagasilöögi ventii: DSV2-08.-B-0 vaata mõõdete lehte-Nr.: [MC-320-081-00](#)
2 kanaliga loogika kruvitav ventii: DPS2-20.-F-.. vaata mõõdete lehte-Nr.: [MD-750-201-00](#)
Saadetisse kuuluvus: 4 tk. O-rõngas 22,42 x 2,62
1 tk. O-rõngas 9,19 x 2,62