

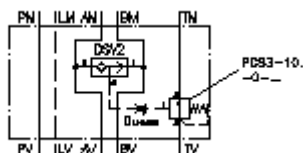
2 kanaliga rõhur. vaheplaat CETOP 5 (fikseeritud) T-s L puurimisavaga DWMZ-10A-T/10-F-...



Sümbol:

Nominaalrõhk:
210 bar

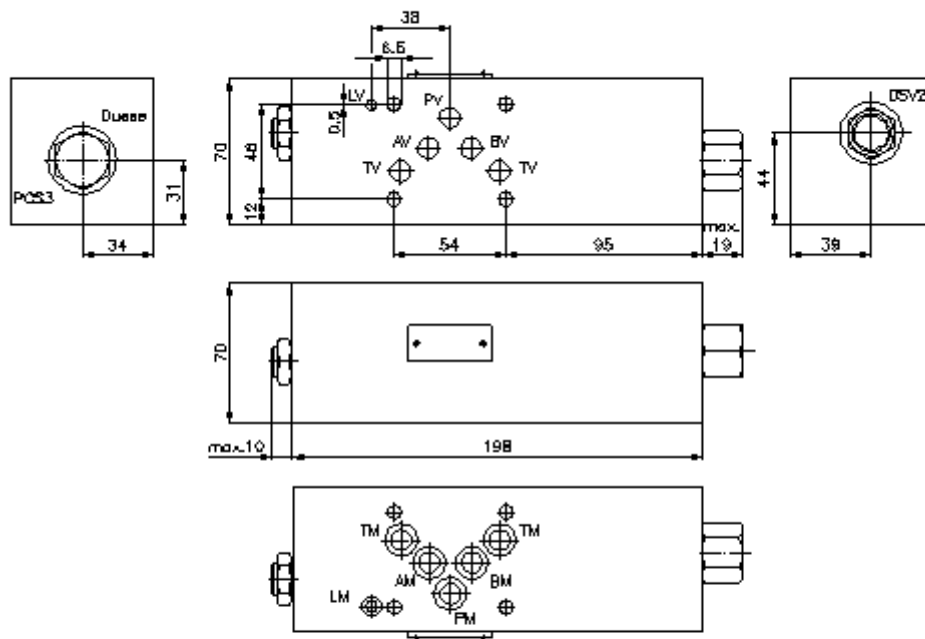
Nominaalvool:
40 l/min.



IMAV-Hydraulik GmbH
Breite Strasse 10
D-40670 Meerbusch (Osterath)
Telefon +49 (0)2159 - 9188.0
Fax +49 (0)2159 - 4242
E-mail: info@imav.com
Internet: <http://www.imav.com>

IZ-730-400-00

(Õigus teha muudatusi reserveeritud!)



2 kanaliga rõhur. vaheplaat CETOP 5 (fikseeritud) T-s L puurimisavaga DWMZ-10A-T/10-F-...



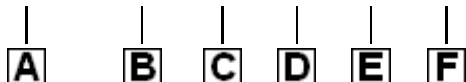
IMAV-Hydraulik GmbH
Breite Strasse 10
D-40670 Meerbusch (Osterath)
Telefon +49 (0)2159 - 9188.0
Fax +49 (0)2159 - 4242
E-mail: info@imav.com
Internet: <http://www.imav.com>

IZ-730-400-00

(Õigus teha muudatusi reserveeritud!)

Tellimise näide:

DWMZ - 10A - T / 10 - F - 080



Tüüpide võti:

- | | |
|--|--|
| A seadmete väljatüütus
rõhukaal
avade paigutusega DIN 24340 vorm A
vaheplaadi ehitusviis | D rõhukaal
10 = PCS3-10.-0-.. |
| B mõõtmed ja materjal
10A = alumiinium (F37) | E häälestusviis
F = fikseeritud |
| C teostusfunktsioon
T = T-s toimiv | F rõhuastmed (PCS3)
040 = 2,8 bar
080 = 5,5 bar
160 = 11,0 bar |

Tehnilised andmed:

- | | |
|--|---|
| vihje: | Sümbolis viidatud düüsi saab vastavalt vajadusele kasutada
Vastav puurava (ühendus 1 vPCS3-It) on keermega M6. |
| nominaalrõhk: | 210 bar |
| nomnaalvool: | 40 l/min |
| kaal: | 2,2 kg |
| vahet. tagasilöögi
ventiil: | DSV2-08.-B-0 vaata mõõdete lehte-Nr.: MC-320-081-00 |
| 2 kanaliga rõhukaalu
ventiil: | PCS3-10.-0-.. vaata mõõdete lehte-Nr.: MF-610-100-00 |
| Saadetisse kuuluvus: | 5 tk. O-rõngas 12,42 x 1,78
1 tk. O-rõngas 6,07 x 1,78 |