

**adapterplaat CETOP 8-It CETOP 7-le
(vaheplaat) XY väline BSPP 1/4"**
AP-25S/16S-XY-B02



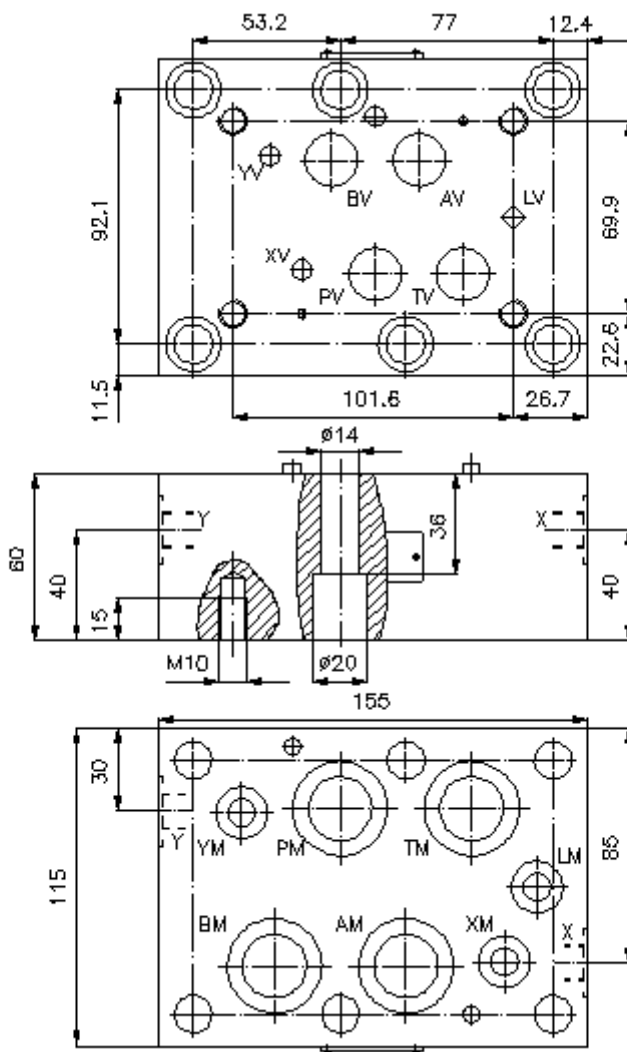
IMAV-Hydraulik GmbH
Breite Strasse 10
D-40670 Meerbusch (Osterath)
Telefon +49 (0)2159 - 9188.0
Fax +49 (0)2159 - 4242
E-mail: info@imav.com
Internet: <http://www.imav.com>

Sümbol:

Nominaalrõhk:
350 bar



IZ-810-601-00
(Õigus teha muudatusi reserveeritud!)



**adapterplaat CETOP 8-lt CETOP 7-le
(vaheplaat) XY väline BSPP 1/4"
AP-25S/16S-XY-B02**

Tellimise näide:

AP - 25S/16S XY - B02
| | | |
A **B** **C** **D**



IMAV-Hydraulik GmbH
Breite Strasse 10
D-40670 Meerbusch (Osterath)
Telefon +49 (0)2159 - 9188.0
Fax +49 (0)2159 - 4242
E-mail: info@imav.com
Internet: <http://www.imav.com>

IZ-810-601-00

(Õigus teha muudatusi reserveeritud!)

Tüüpide võti:

- A** **seadmete väljatüütus**
adapterplaat
avade paigutusega DIN 24340 vorm A
- B** **mõõtmed ja materjal**
kohandamine CETOP 8-lt CETOP 7-le
25S/16S = teras (9SMnPb28K ja/või GGG-40)

- C** **teostamine**
XY = X ja Y avaga
- D** **keerme suurus**
B02 = BSPP 1/4"

Tehnilised andmed:

- nominaalrõhk:** 350 bar
- kaal:** 6,3 kg
- komplekti kuuluvad:** 4 tk. O-rõngas 28,17 x 3,53
3 tk. O-rõngas 14,00 x 2,65