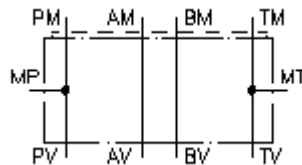


**mõõteühendusplaat CETOP 3
(vaheplaat) ühendus P+T-s
MPZ-06.-P+T-B..**



Sümbol:

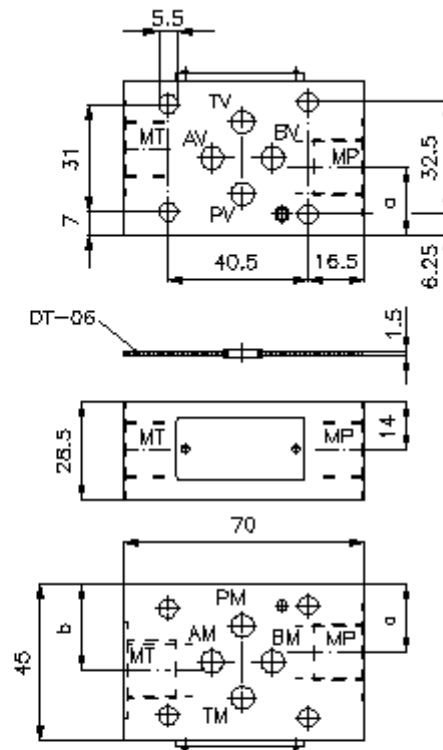
Nominaalrõhk:
350 bar



IMAV-Hydraulik GmbH
Breite Strasse 10
D-40670 Meerbusch (Osterath)
Telefon +49 (0)2159 - 9188.0
Fax +49 (0)2159 - 4242
E-mail: info@imav.com
Internet: <http://www.imav.com>

IZ-830-202-00

(Õigus teha muudatusi reserveeritud!)

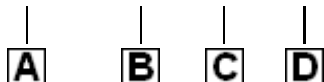


	a	b
MPZ-06.-P+T-B02	18.10	26.50
MPZ-06.-P+T-B03	19.85	24.75

**mõõteühendusplaat CETOP 3
(vaheplaat) ühendus P+T-s
MPZ-06.-P+T-B..**

Tellimise näide:

MPZ - 06S - P+T - B03



IMAV-Hydraulik GmbH
Breite Strasse 10
D-40670 Meerbusch (Osterath)
Telefon +49 (0)2159 - 9188.0
Fax +49 (0)2159 - 4242
E-mail: info@imav.com
Internet: <http://www.imav.com>

IZ-830-202-00

(Õigus teha muudatusi reserveeritud!)

Tüüpide võti:

- A** **seadmete väljatüütlus**
mõteplaat
avade paigutusega DIN 24340 vorm A
vaheplaadi ehitusviis
- B** **mõõtmed ja materjal**
06A = alumiinium (F37)
06S = teras (9SMnPb28K ja/või GGG-40)

- C** **teostusfunktsioon**
P+T = mõõteühendusega P-I ja T-I
- D** **keerme suurus**
B02 = BSPP 1/4"
B03 = BSPP 3/8"

Tehnilised andmed:

- nominaalrõhk:** 250 bar (A)
350 bar (S)
- kaal:** 0,3 / 0,7 kg (A/S)
- komplekti kuuluvad:** DT-06 = tihendikandja vulkaniseeritud O-rõngaga (viton FPM)