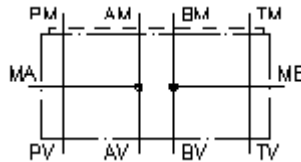


**mõõteühendusplaat CETOP 5  
(vaheplaat) ühendus A+B-s  
MPZ-10.-A+B-B..**



**Sümbol:**

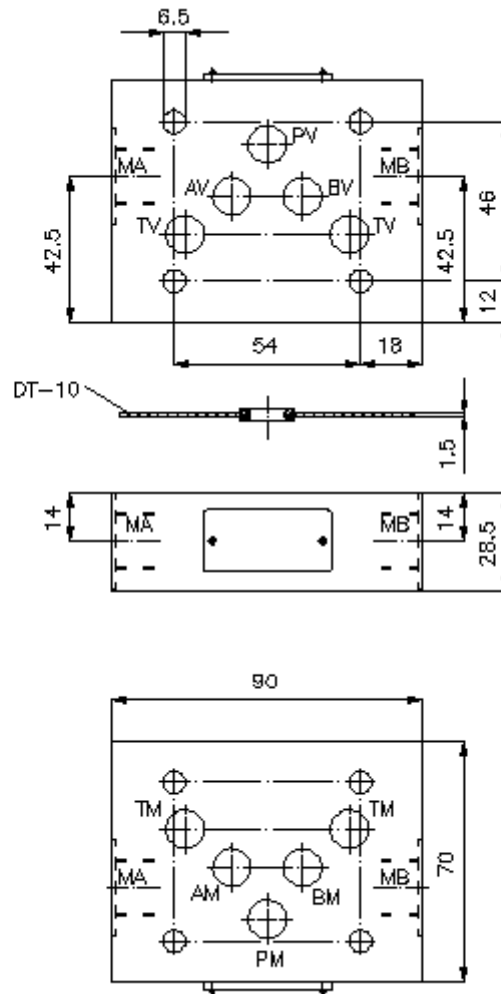
**Nominaalrõhk:**  
350 bar



IMAV-Hydraulik GmbH  
Breite Strasse 10  
D-40670 Meerbusch (Osterath)  
Telefon +49 (0)2159 - 9188.0  
Fax +49 (0)2159 - 4242  
E-mail: [info@imav.com](mailto:info@imav.com)  
Internet: <http://www.imav.com>

**IZ-830-402-00**

(Õigus teha muudatusi reserveeritud!)



# mõõteühendusplaat CETOP 5 (vaheplaat) ühendus A+B-s MPZ-10.-A+B-B..



IMAV-Hydraulik GmbH  
Breite Strasse 10  
D-40670 Meerbusch (Osterath)  
Telefon +49 (0)2159 - 9188.0  
Fax +49 (0)2159 - 4242  
E-mail: [info@imav.com](mailto:info@imav.com)  
Internet: <http://www.imav.com>

**IZ-830-402-00**

(Õigus teha muudatusi reserveeritud!)

## Tellimise näide:

MPZ - 10A - A+B - B03



## Tüüpide võti:

- A** seadmete väljatüütus  
mõteplaat  
avade paigutusega DIN 24340 vorm A  
vaheplaadi ehitusviis
- B** mõõtmed ja materjal  
10A = alumiinium (F37)  
10S = teras (9SMnPb28K ja/või GGG-40)

- C** teostusfunktsioon  
A+B = mõõteühendusega A-I ja B-I
- D** keerme suurus  
B02 = BSPP 1/4"  
B03 = BSPP 3/8"

## Tehnilised andmed:

- nominaalrõhk:** 250 bar (A)  
350 bar (S)
- kaal:** 0,5 / 1,4 kg (A/S)
- komplekti kuuluvad:** DT-10 = tihendikandja vulkaniseeritud O-rõngaga (viton FPM)