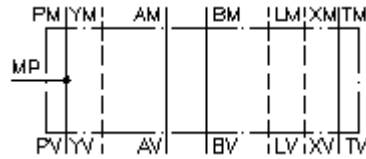


**mõõteühendusplaat CETOP 7  
(vaheplaat) ühendus P-s  
MPZ-16.-P-B..**



IMAV-Hydraulik GmbH  
Breite Strasse 10  
D-40670 Meerbusch (Osterath)  
Telefon +49 (0)2159 - 9188.0  
Fax +49 (0)2159 - 4242  
E-mail: [info@imav.com](mailto:info@imav.com)  
Internet: <http://www.imav.com>

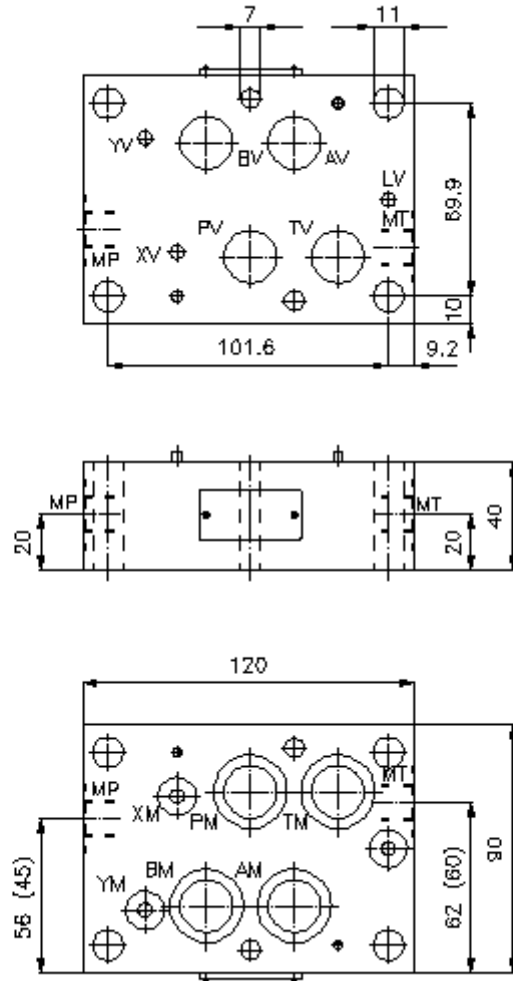
**Sümbol:**



**Nominaalrõhk:**  
350 bar

**IZ-830-500-00**

(Õigus teha muudatusi reserveeritud!)



# mõõteühendusplaat CETOP 7 (vaheplaat) ühendus P-s MPZ-16.-P-B..



IMAV-Hydraulik GmbH  
Breite Strasse 10  
D-40670 Meerbusch (Osterath)  
Telefon +49 (0)2159 - 9188.0  
Fax +49 (0)2159 - 4242  
E-mail: [info@imav.com](mailto:info@imav.com)  
Internet: <http://www.imav.com>

**IZ-830-500-00**

(Õigus teha muudatusi reserveeritud!)

## Tellimise näide:

MPZ - 16A - P - B02  
|        |        |        |  
**A**      **B**      **C**      **D**

## Tüüpide võti:

### **A** seadmete väljatüütlus

mõteplaat

avade paigutusega DIN 24340 vorm A

vaheplaadi ehitusviis

### **B** mõõtmed ja materjal

16A = alumiinium (F37)

16S = teras (9SMnPb28K ja/või GGG-40)

### **C** teostusfunktsioon

P = mõõteühendusega P-I

### **D** keerme suurus

B02 = BSPP 1/4"

B03 = BSPP 3/8"

## Tehnilised andmed:

### vihje:

mass () variandile B03 ja/või B04  
variant MPZ-16.-P+T-B04 L-kanlitta

### nominaalrõhk:

250 bar (A)

350 bar (S)

### kaal:

1,2 / 3,2 kg (A/S)

### komplekti kuuluvad:

4 tk. O-rõngas 22.22 x 2.62

3 tk. O-rõngas 9.19 x 2.62