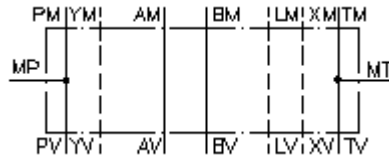


**mõõteühendusplaat CETOP 7  
(vaheplaat) ühendus P+T-s  
MPZ-16.-P+T-B..**



IMAV-Hydraulik GmbH  
Breite Strasse 10  
D-40670 Meerbusch (Osterath)  
Telefon +49 (0)2159 - 9188.0  
Fax +49 (0)2159 - 4242  
E-mail: [info@imav.com](mailto:info@imav.com)  
Internet: <http://www.imav.com>

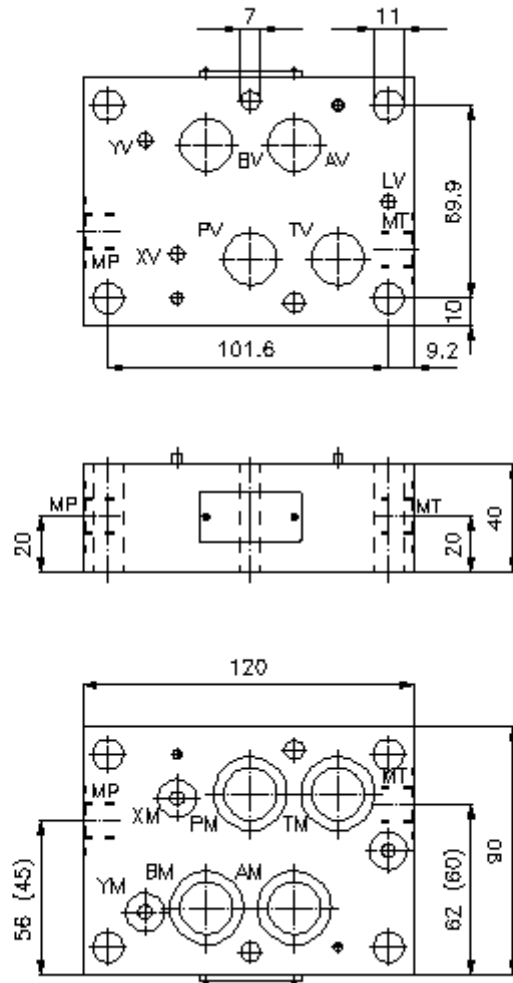
**Sümbol:**



**Nominaalrõhk:**  
350 bar

**IZ-830-501-00**

(Õigus teha muudatusi reserveeritud!)



**mõõteühendusplaat CETOP 7  
(vaheplaat) ühendus P+T-s  
MPZ-16.-P+T-B..**



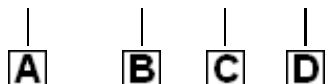
IMAV-Hydraulik GmbH  
Breite Strasse 10  
D-40670 Meerbusch (Osterath)  
Telefon +49 (0)2159 - 9188.0  
Fax +49 (0)2159 - 4242  
E-mail: [info@imav.com](mailto:info@imav.com)  
Internet: <http://www.imav.com>

**IZ-830-501-00**

(Õigus teha muudatusi reserveeritud!)

**Tellimise näide:**

MPZ - 16A - P+T - B02



**Tüüpide võti:**

- A** seadmete väljatüütus  
mõteplaat  
avade paigutusega DIN 24340 vorm A  
vaheplaadi ehitusviis
- B** mõõtmed ja materjal  
16A = alumiinium (F37)  
16S = teras (9SMnPb28K ja/või GGG-40)

- C** teostusfunktsioon  
P+T = mõõteühendusega P-I ja T-I
- D** keerme suurus  
B02 = BSPP 1/4"  
B04 = BSPP 1/2"

**Tehnilised andmed:**

- vihje:** mass ( ) variandile B03 ja/või B04  
variant MPZ-16.-P+T-B04 L-kanlitta
- nominaalrõhk:** 250 bar (A)  
350 bar (S)
- kaal:** 1,2 / 3,2 kg (A/S)
- komplekti kuuluvad:** 4 tk. O-rõngas 22.22 x 2.62  
3 tk. O-rõngas 9.19 x 2.62