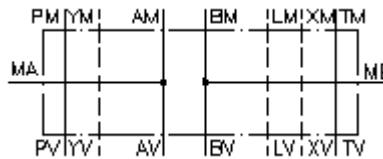


**mõõteühendusplaat CETOP 7  
(vaheplaat) ühendus A+B-s  
MPZ-16.-A+B-B02**



IMAV-Hydraulik GmbH  
Breite Strasse 10  
D-40670 Meerbusch (Osterath)  
Telefon +49 (0)2159 - 9188.0  
Fax +49 (0)2159 - 4242  
E-mail: [info@imav.com](mailto:info@imav.com)  
Internet: <http://www.imav.com>

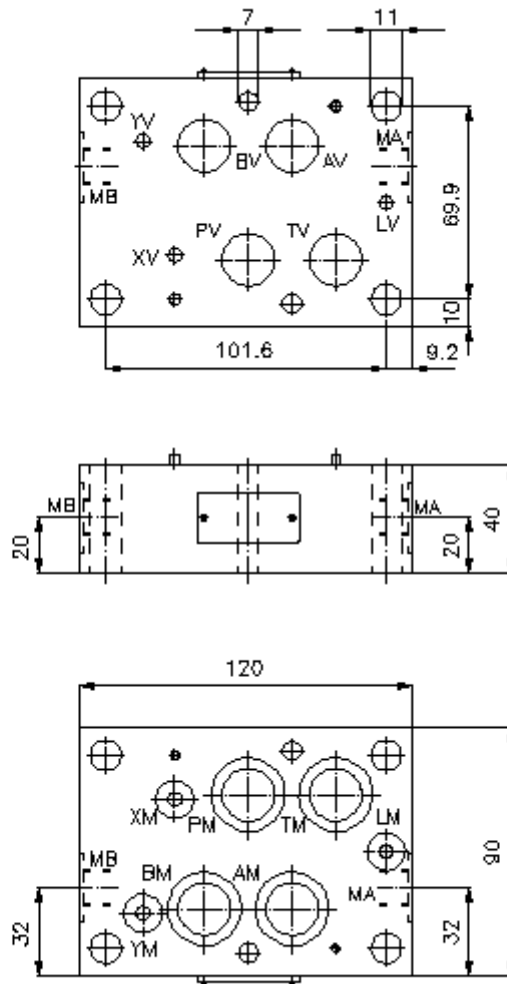
**Sümbol:**



**Nominaalrõhk:**  
350 bar

**IZ-830-502-00**

(Õigus teha muudatusi reserveeritud!)



# mõõteühendusplaat CETOP 7 (vaheplaat) ühendus A+B-s MPZ-16.-A+B-B02



IMAV-Hydraulik GmbH  
Breite Strasse 10  
D-40670 Meerbusch (Osterath)  
Telefon +49 (0)2159 - 9188.0  
Fax +49 (0)2159 - 4242  
E-mail: [info@imav.com](mailto:info@imav.com)  
Internet: <http://www.imav.com>

**IZ-830-502-00**

(Õigus teha muudatusi reserveeritud!)

## Tellimise näide:

MPZ - 16A - A+B - B02



## Tüüpide võti:

### **A** seadmete väljatüütlus

mõteplaat

avade paigutusega DIN 24340 vorm A

vaheplaadi ehitusviis

### **B** mõõtmed ja materjal

16A = alumiinium (F37)

16S = teras (9SMnPb28K ja/või GGG-40)

### **C** teostusfunktsioon

A+B = mõõteühendusega A-I ja B-I

### **D** keerme suurus

B02 = BSPP 1/4"

## Tehnilised andmed:

**nominaalrõhk:** 250 bar (A)  
350 bar (S)

**kaal:** 1,2 / 3,2 kg (A/S)

**komplekti kuuluvad:** 4 tk. O-rõngas 22.22 x 2.62  
3 tk. O-rõngas 9.19 x 2.62