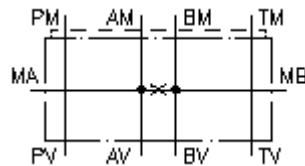


**mõõteühendusplaat CETOP 5
(vaheplaat) drosselp. A-st B-ni
MPZSD-10S-A+B**



Sümbol:

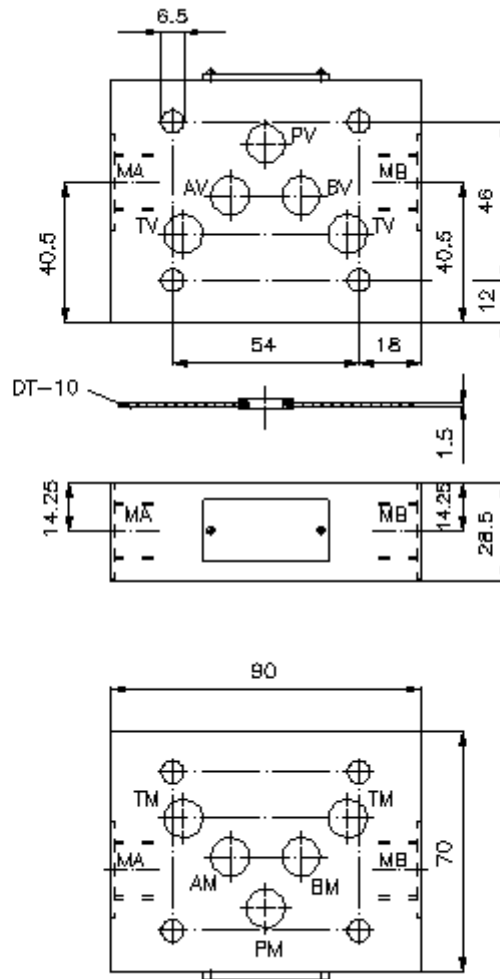
Nominaalrõhk:
350 bar



IMAV-Hydraulik GmbH
Breite Strasse 10
D-40670 Meerbusch (Osterath)
Telefon +49 (0)2159 - 9188.0
Fax +49 (0)2159 - 4242
E-mail: info@imav.com
Internet: <http://www.imav.com>

IZ-833-400-00

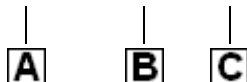
(Õigus teha muudatusi reserveeritud!)



**mõõteühendusplaat CETOP 5
(vaheplaat) drosselp. A-st B-ni
MPZSD-10S-A+B**

Tellimise näide:

MPZSD - 10S - A+B



IMAV-Hydraulik GmbH
Breite Strasse 10
D-40670 Meerbusch (Osterath)
Telefon +49 (0)2159 - 9188.0
Fax +49 (0)2159 - 4242
E-mail: info@imav.com
Internet: <http://www.imav.com>

IZ-833-400-00

(Õigus teha muudatusi reserveeritud!)

Tüüpide võti:

A seadmete väljatüütus
mõteplaat
avade paigutusega DIN 24340 vorm A
vaheplaadi ehitusviis

B mõõtmed ja materjal
10S = teras (9SMnPb28K ja/või GGG-40)

C teostusfunktsioon
A+B = drossel ava A-st B-ni

Tehnilised andmed:

nominaalrõhk: 350 bar

kaal: 1,4 kg

komplekti kuuluvad: DT-10 = tihendikandja vulkaniseeritud O-rõngaga (viton FPM)