

toitevaheplaat CETOP 3

T-s

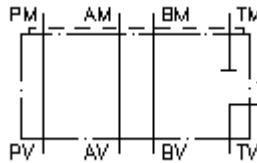
EPZ-06.-T-B..



Sümbol:

Nominaalrõhk:

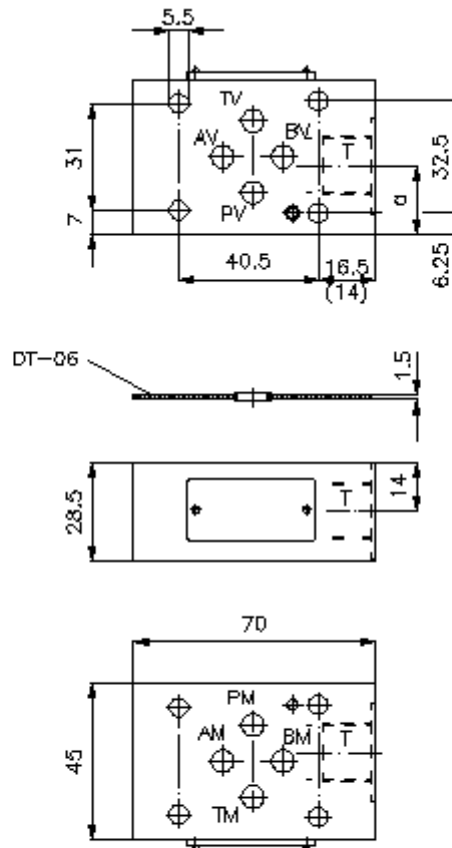
350 bar



IMAV-Hydraulik GmbH
Breite Strasse 10
D-40670 Meerbusch (Osterath)
Telefon +49 (0)2159 - 9188.0
Fax +49 (0)2159 - 4242
E-mail: info@imav.com
Internet: <http://www.imav.com>

IZ-870-201-00

(Õigus teha muudatusi reserveeritud!)



| | q |
|---------------|------|
| EPZ-06.-T-B02 | 26.5 |
| EPZ-06.-T-B03 | 25.0 |

toitevaheplaat CETOP 3

T-s

EPZ-06.-T-B..

Tellimise näide:

EPZ - 06A - T - B02

A

B

C

D



IMAV-Hydraulik GmbH
Breite Strasse 10
D-40670 Meerbusch (Osterath)
Telefon +49 (0)2159 - 9188.0
Fax +49 (0)2159 - 4242
E-mail: info@imav.com
Internet: <http://www.imav.com>

IZ-870-201-00

(Õigus teha muudatusi reserveeritud!)

Tüüpide võti:

- A** seadmete väljatüütlus
toiteplaadid
avade paigutusega DIN 24340 vorm A
vaheplaadi ehitusviis
- B** mõõtmed ja materjal
06A = alumiinium (F37)
06S = teras (9SMnPb28K ja/või GGG-40)

- C** teostusfunktsioon
T = T-s
- D** keeme suurus
B02 = BSPP 1/4"

Tehnilised andmed:

- nominaalrõhk:** 250 bar (A)
350 bar (S)
- kaal:** 0,3 / 0,7 kg (A/S)
- komplekti kuuluvad:** DT-06 = tihendikandja vulkaniseeritud O-rõngaga (viton FPM)