

toitevaheplaat CETOP 5

P+T-s

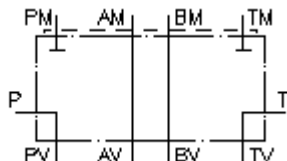
EPZ-10A-P+T-B03



Sümbol:

Nominaalrõhk:

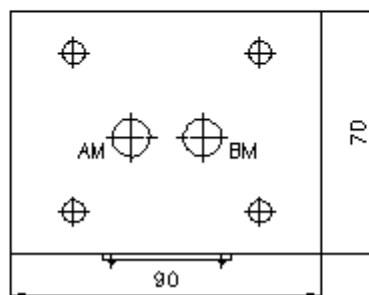
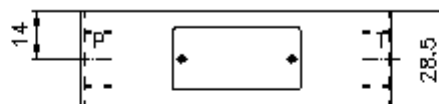
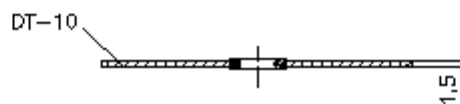
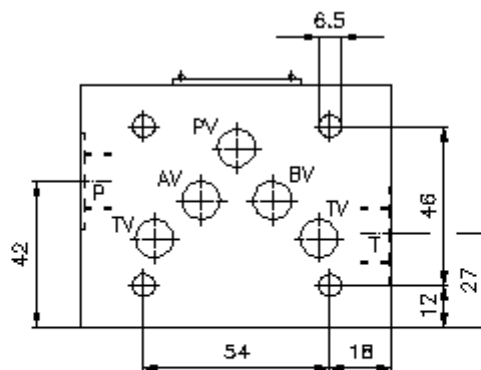
250 bar



IMAV-Hydraulik GmbH
Breite Strasse 10
D-40670 Meerbusch (Osterath)
Telefon +49 (0)2159 - 9188.0
Fax +49 (0)2159 - 4242
E-mail: info@imav.com
Internet: <http://www.imav.com>

IZ-870-402-00

(Õigus teha muudatusi reserveeritud!)



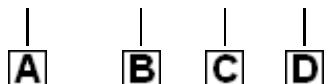
toitevaheplaat CETOP 5

P+T-s

EPZ-10A-P+T-B03

Tellimise näide:

EPZ - 10A - P+T - B06



IMAV-Hydraulik GmbH
Breite Strasse 10
D-40670 Meerbusch (Osterath)
Telefon +49 (0)2159 - 9188.0
Fax +49 (0)2159 - 4242
E-mail: info@imav.com
Internet: <http://www.imav.com>

IZ-870-402-00

(Õigus teha muudatusi reserveeritud!)

Tüüpide võti:

A seadmete väljatüütus
toiteplaadid
avade paigutusega DIN 24340 vorm A
vaheplaadi ehitusviis

B mõõtmed ja materjal
10A = alumiinium (F37)

C teostusfunktsioon
P + T = P-s ja T-s

D keerme suurus
B03 = BSPP 3/8"

Tehnilised andmed:

nominaalrõhk: 250 bar

kaal: 0,4 kg

komplekti kuuluvad: DT-10 = tihendikandja vulkaniseeritud O-rõngaga (viton FPM)