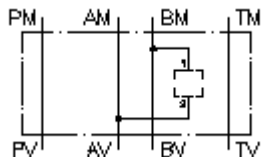


**mitmeotstarb.korp.vaheplaat CETOP 2**  
**A2-st B1-ni**  
**MGZ-04.-A2/B1/10-05**



IMAV-Hydraulik GmbH  
 Breite Strasse 10  
 D-40670 Meerbusch (Osterath)  
 Telefon +49 (0)2159 - 9188.0  
 Fax +49 (0)2159 - 4242  
 E-mail: [info@imav.com](mailto:info@imav.com)  
 Internet: <http://www.imav.com>

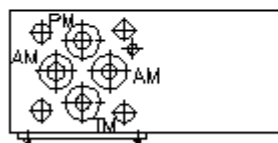
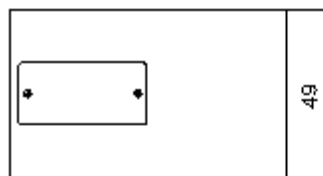
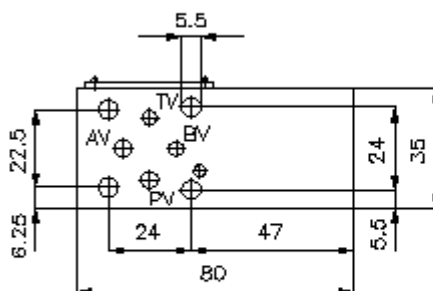
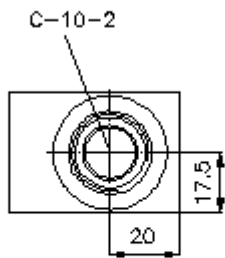
 **Sümbol:**



**Nominaalrõhk:**  
 350 bar

**IZ-910-020-00**

(Õigus teha muudatusi reserveeritud!)



**mitmeotstarb.korp.vaheplaat CETOP 2**  
**A2-st B1-ni**  
**MGZ-04.-A2/B1/10-05**



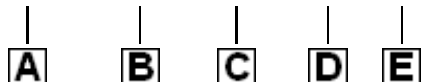
IMAV-Hydraulik GmbH  
Breite Strasse 10  
D-40670 Meerbusch (Osterath)  
Telefon +49 (0)2159 - 9188.0  
Fax +49 (0)2159 - 4242  
E-mail: [info@imav.com](mailto:info@imav.com)  
Internet: <http://www.imav.com>

**IZ-910-020-00**

(Õigus teha muudatusi reserveeritud!)

**Tellimise näide:**

MGZ - 04A - A2/B1 / 10 - 05



**Tüüpide võti:**

- |  |   |
|--|---|
| <b>A</b> <b>seadmete väljatüütus</b><br>mitmeotstarbelise ventiili korpus<br>avade paigutusega DIN 24340 vorm A<br>vaheplaadi ehitusviis | <b>C</b> <b>teostamine</b><br>A2/B1 = sissekravitavale ventiilile A ja B<br>vahel |
| <b>B</b> <b>mõõtmed ja materjal</b><br>04A = alumiinium (F37)<br>04S = teras (9SMnPb28K ja/või GGG-40)                                   | <b>D</b> <b>vastuvõtu ava suurus</b><br>seerja 10                                 |
|  | <b>E</b> <b>kõrgus</b><br>05 = 50 mm  |

**Tehnilised andmed:**

- nominaalrõhk:** 350 bar (S)  
250 bar (A)
- kaal:** 0,4 / 1, 1 kg (A/S)
- Vastuvõtu ava:** C-10-2 vaata mõõdete lehte-Nr.: IK-100-109-00
- komplekti kuuluvad:** 4 tk. O-rõngas 6,80 x 1,78