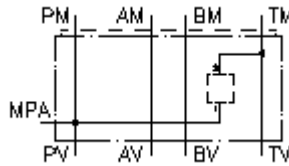


mitmeotstarb.korp.vaheplaat CETOP 3
P1-st T2-ni
MGZ-06.-P1/T2/08+MPA-04



IMAV-Hydraulik GmbH
 Breite Strasse 10
 D-40670 Meerbusch (Osterath)
 Telefon +49 (0)2159 - 9188.0
 Fax +49 (0)2159 - 4242
 E-mail: info@imav.com
 Internet: <http://www.imav.com>

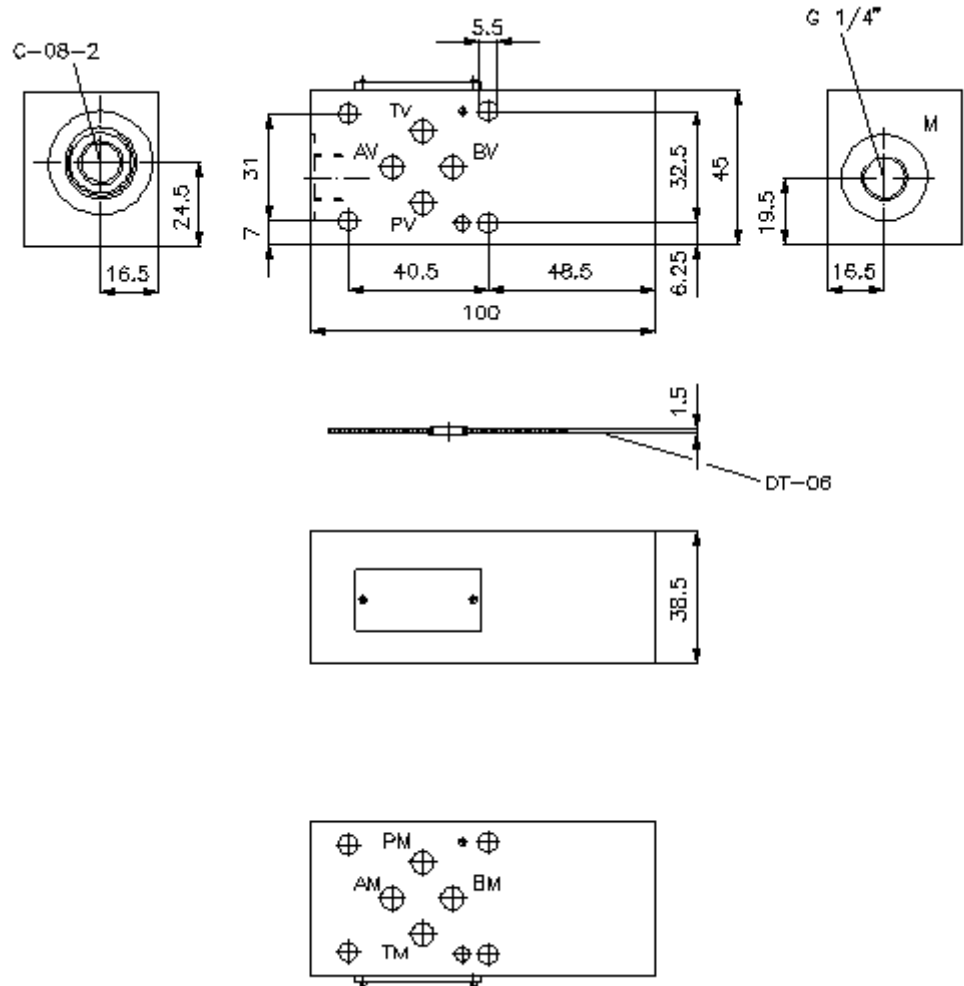
Sümbol:



Nominaalrõhk:
 350 bar

IZ-920-020-00

(Õigus teha muudatusi reserveeritud!)



mitmeotstarb.korp.vaheplaat CETOP 3
P1-st T2-ni
MGZ-06.-P1/T2/08+MPA-04



IMAV-Hydraulik GmbH
Breite Strasse 10
D-40670 Meerbusch (Osterath)
Telefon +49 (0)2159 - 9188.0
Fax +49 (0)2159 - 4242
E-mail: info@imav.com
Internet: <http://www.imav.com>

IZ-920-020-00

(Õigus teha muudatusi reserveeritud!)

Tellimise näide:

MGZ - 06A - P1/T2 / 08 + MPA - 04

A

B

C

D

E

F

Tüüpide võti:

- A seadmete väljatüütus**
mitmeotstarbelise ventiili korpus
avade paigutusega DIN 24340 vorm A
vaheplaadi ehitusviis
- B mõõtmed ja materjal**
06A = alumiinium (F37)
06S = teras (9SMnPb28K ja/või GGG-40)

- C teostamine**
P1/T2 = sissekravitavale ventiilile P ja T
vahel
- D vastuvõtu ava suurus**
seerja 08
- E mõõte ühendus**
MPA = mõteühendus P-s A poolel
- F kõrgus**
04 = 40 mm

Tehnilised andmed:

- vihje:** Seoses läbivoolu suunaga tuleks tähelepanu pörata kujutisele (ühendused "1" ja "2"). Ventiiliplaatidel CETOP 3 mitmeotstarbelise ventiili korpuse keeramisel ümber pikitelje läbivoolu suund, näit. 1-st 2-te 2-s 1-te või vastupidi (vaata kujutist). Ventiiliplaatidele funktsiooniga P-s muutub keerates üle pikitelje liseaks ka kanal, st. P-st saab T ja T-st P.
- nominaalrõhk:** 350 bar (S)
250 bar (A)
- kaal:** 0,5 / 1, 1 kg (A/S)
- Vastuvõtu ava:** C-08-2 vaata mõõdete lehte-Nr.:IK-100-089-00
- komplekti kuuluvad:** DT-06 = tihendikandja vulkaniseeritud O-rõngaga (viton FPM)