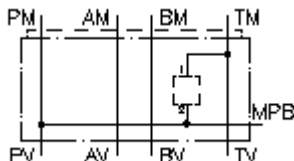


**mitmeotstarb.korp.vaheplaat CETOP 3**  
**P2-st T1+MPB-ni**  
**MGZ-06.-P2/T1/10+MPB-04**



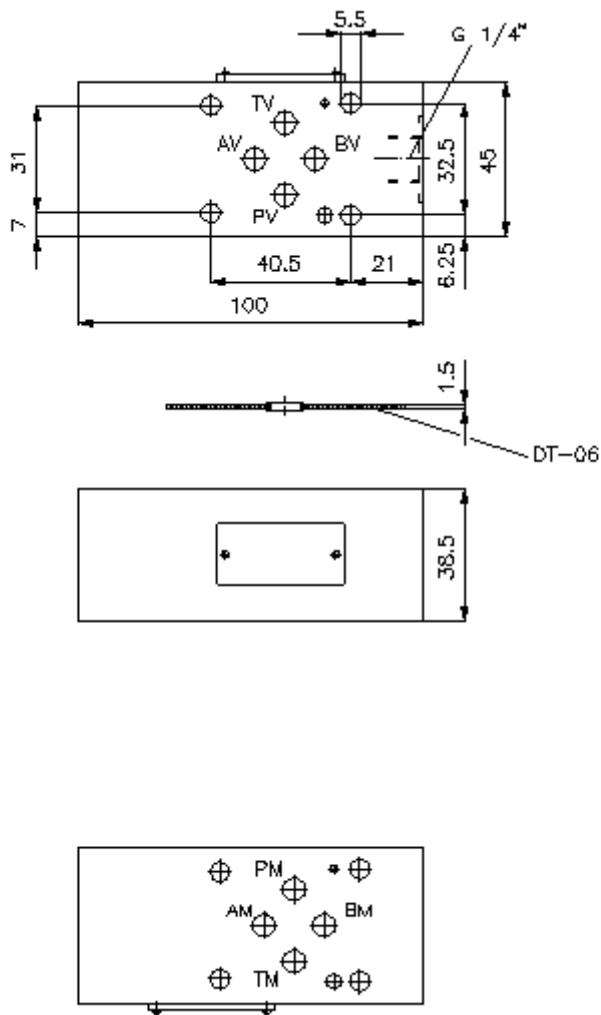
IMAV-Hydraulik GmbH  
 Breite Strasse 10  
 D-40670 Meerbusch (Osterath)  
 Telefon +49 (0)2159 - 9188.0  
 Fax +49 (0)2159 - 4242  
 E-mail: [info@imav.com](mailto:info@imav.com)  
 Internet: <http://www.imav.com>

**Sümbol:**



**Nominaalrõhk:**  
 350 bar

**IZ-920-110-00**  
 (Õigus teha muudatusi reserveeritud!)



**mitmeotstarb.korp.vaheplaat CETOP 3**  
**P2-st T1+MPB-ni**  
**MGZ-06.-P2/T1/10+MPB-04**



IMAV-Hydraulik GmbH  
Breite Strasse 10  
D-40670 Meerbusch (Osterath)  
Telefon +49 (0)2159 - 9188.0  
Fax +49 (0)2159 - 4242  
E-mail: [info@imav.com](mailto:info@imav.com)  
Internet: <http://www.imav.com>

**IZ-920-110-00**

(Õigus teha muudatusi reserveeritud!)

**Tellimise näide:**

MGZ - 06A - P2/T1 / 10 + MPB - 04

**A**

**B**

**C**

**D**

**E**

**F**

**Tüüpide võti:**

- |  |  |
|--|--|
| <p><b>A</b> <b>seadmete väljatüütus</b><br/>mitmeotstarbelise ventiili korpus<br/>avade paigutusega DIN 24340 vorm A<br/>vaheplaadi ehitusviis</p> <p><b>B</b> <b>mõõtmed ja materjal</b><br/>06A = alumiinium (F37)<br/>06S = teras (9SMnPb28K ja/või GGG-40)</p> | <p><b>C</b> <b>teostamine</b><br/>P2/T1 = sissekravitavale ventiilile P ja T<br/>vahel</p> <p><b>D</b> <b>vastuvõtu ava suurus</b><br/>seerja 10</p> <p><b>E</b> <b>mõõte ühendus</b><br/>MPB = mõõteühendus P-s B poolel</p> <p><b>F</b> <b>kõrgus</b><br/>04 = 40 mm</p> |
|--|--|

**Tehnilised andmed:**

- vihje:** Seoses läbivoolu suunaga peaks tehelepanu pörama kujutisele (ühendused "1" ja "2"). Variantidel AA ja BB muutub mitmeotstarbelise ventiili korpuse CETOP 3 pööramisel ümber pikitelje läbivoolu suund. näit. 1-st 2-te 2-s 1-te või vastupidi (vaata kujutist). kõigile CETOP 3 funktsiooniga ventiilplaatidele P-s ja/või T-s muutub ümber piki telje keerates lisaks ka kanal st. P-st saab T ja T-st P.
- nominaalrõhk:** 350 bar (S)  
250 bar (A)
- kaal:** 0,5 / 1, 1 kg (A/S)
- Vastuvõtu ava:** C-10-2 vaata mõõdete lehte-Nr.: [IK-100-109-00](#)
- komplekti kuuluvad:** DT-06 = tihendikandja vulkaniseeritud O-rõngaga (viton FPM)