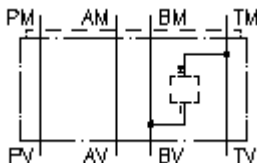


**mitmeotstarb.korp.vaheplaat CETOP 3
B1-st T2-ni
MGZ-06.-B1/T2/10-04**



IMAV-Hydraulik GmbH
Breite Strasse 10
D-40670 Meerbusch (Osterath)
Telefon +49 (0)2159 - 9188.0
Fax +49 (0)2159 - 4242
E-mail: info@imav.com
Internet: <http://www.imav.com>

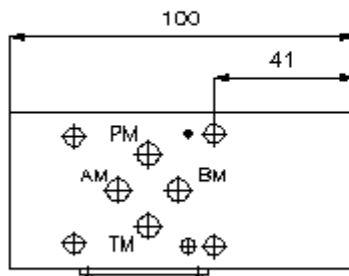
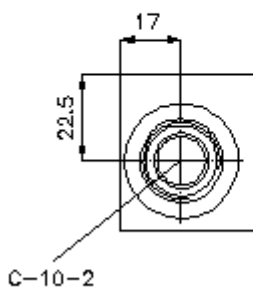
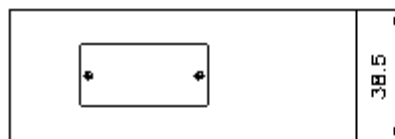
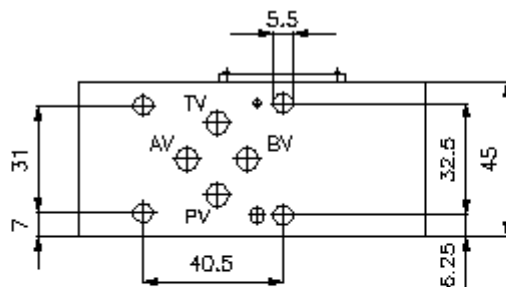
 **Sümbol:**



Nominaalrõhk:
350 bar

IZ-920-117-00

(Õigus teha muudatusi reserveeritud!)



mitmeotstarb.korp.vaheplaat CETOP 3
B1-st T2-ni
MGZ-06.-B1/T2/10-04



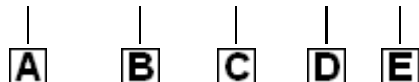
IMAV-Hydraulik GmbH
Breite Strasse 10
D-40670 Meerbusch (Osterath)
Telefon +49 (0)2159 - 9188.0
Fax +49 (0)2159 - 4242
E-mail: info@imav.com
Internet: <http://www.imav.com>

IZ-920-117-00

(Õigus teha muudatusi reserveeritud!)

Tellimise näide:

MGZ - 06A - B1/T2 / 10 - 04



Tüüpide võti:

- | | |
|---|---|
| A seadmete väljatüütus
mitmeotstarbelise ventiili korpuse
avade paigutusega DIN 24340 vorm A
vaheplaadi ehitusviis | C teostamine
B1/T2 = sissekravitavale ventiilile B ja T
vahel |
| B mõõtmed ja materjal
06A = alumiinium (F37)
06S = teras (9SMnPb28K ja/või GGG-40) | D vastuvõtu ava suurus
seerja 10 |
| | E kõrgus
04 = 40 mm |

Tehnilised andmed:

- vihje:** Seoses läbivoolu suunaga peaks tehelepanu pörama kujutisele (ühendused "1" ja "2"). Variantidel AA ja BB muutub mitmeotstarbelise ventiili korpuse CETOP 3 pööramisel ümber pikitelje läbivoolu suund. näit. 1-st 2-te 2-s 1-te või vastupidi (vaata kujutist). kõigile CETOP 3 funktsiooniga ventiilplaatidele P-s ja/või T-s muutub ümber piki telje keerates lisaks ka kanal st. P-st saab T ja T-st P.
- nominaalrõhk:** 350 bar (S)
250 bar (A)
- kaal:** 0,5 / 1, 1 kg (A/S)
- Vastuvõtu ava:** C-10-2 vaata mõõdete lehte-Nr.: [IK-100-109-00](#)
- komplekti kuuluvad:** DT-06 = tihendikandja vulkaniseeritud O-rõngaga (viton FPM)