

mitmeotstarb.korp.vaheplaat CETOP 3

B-st B-ni

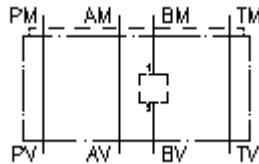
MGZ-06.-BB/10-05



Sümbol:

Nominaalrõhk:

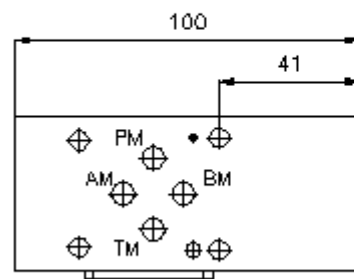
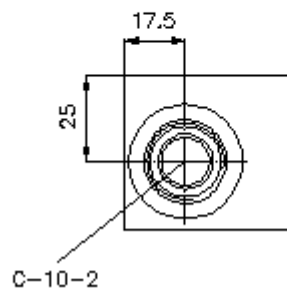
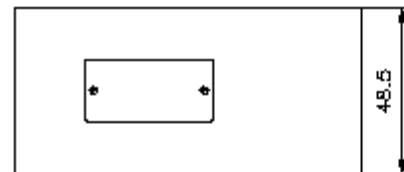
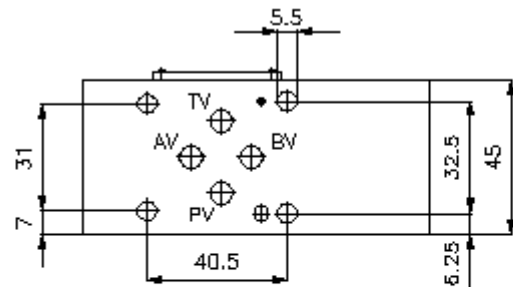
350 bar



IMAV-Hydraulik GmbH
Breite Strasse 10
D-40670 Meerbusch (Osterath)
Telefon +49 (0)2159 - 9188.0
Fax +49 (0)2159 - 4242
E-mail: info@imav.com
Internet: <http://www.imav.com>

IZ-920-202-00

(Õigus teha muudatusi reserveeritud!)



mitmeotstarb.korp.vaheplaat CETOP 3
B-st B-ni
MGZ-06.-BB/10-05



IMAV-Hydraulik GmbH
Breite Strasse 10
D-40670 Meerbusch (Osterath)
Telefon +49 (0)2159 - 9188.0
Fax +49 (0)2159 - 4242
E-mail: info@imav.com
Internet: <http://www.imav.com>

IZ-920-202-00

(Õigus teha muudatusi reserveeritud!)

Tellimise näide:

MGZ - 06A - BB / 10 - 05

A B C D E

Tüüpide võti:

- A seadmete väljatüütus**
mitmeotstarbelise ventiili korpus
avade paigutusega DIN 24340 vorm A
vaheplaadi ehitusviis
- B mõõtmed ja materjal**
065A = alumiinium (F37)
065S = teras (9SMnPb28K ja/või GGG-40)

- C teostamine**
BB = sissekruvitavale ventiilile B-s
- D vastuvõtu ava suurus**
seerja 10
- E kõrgus**
05 = 50 mm

Tehnilised andmed:

- vihje:** Seoses Läbivoolu suunaga peaks tehelepanu pörama kujutisele (ühendused "1" ja "2"). Variantidel AA ja BB muutub mitmeotstarbelise ventiili korpuse CETOP 3 pööramisel ümber pikitelje läbivoolu suund. näit. 1-st 2-te 2-s 1-te või vastupidi (vaata kujutist).
- nominaalrõhk:** 350 bar (S)
250 bar (A)
- kaal:** 0,6 / 1,5 kg (A/S)
- Vastuvõtu ava:** C-10-2 vaata mõõdete lehte-Nr.: [IK-100-109-00](#)
- komplekti kuuluvad:** DT-06 = tihendikandja vulkaniseeritud O-rõngaga (viton FPM)