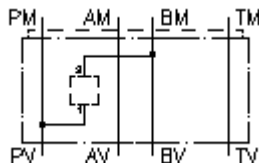


**mitmeotstarb.korp.vaheplaat CETOP 3  
B2-st P1-ni  
MGZ-06.-B2/P1/10-05**



**Sümbol:**

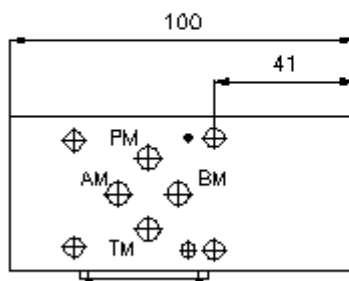
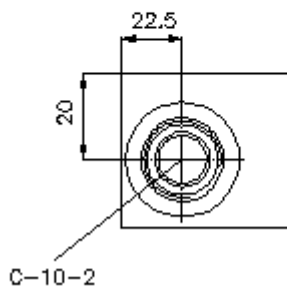
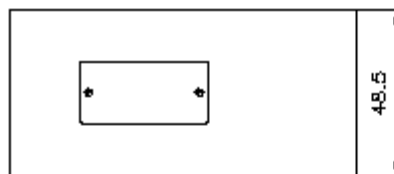
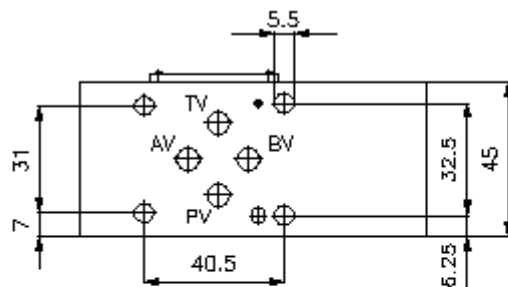
**Nominaalrõhk:**  
350 bar



IMAV-Hydraulik GmbH  
Breite Strasse 10  
D-40670 Meerbusch (Osterath)  
Telefon +49 (0)2159 - 9188.0  
Fax +49 (0)2159 - 4242  
E-mail: [info@imav.com](mailto:info@imav.com)  
Internet: <http://www.imav.com>

**IZ-920-203-00**

(Õigus teha muudatusi reserveeritud!)



**mitmeotstarb.korp.vaheplaat CETOP 3  
B2-st P1-ni  
MGZ-06.-B2/P1/10-05**



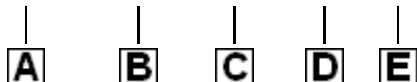
IMAV-Hydraulik GmbH  
Breite Strasse 10  
D-40670 Meerbusch (Osterath)  
Telefon +49 (0)2159 - 9188.0  
Fax +49 (0)2159 - 4242  
E-mail: [info@imav.com](mailto:info@imav.com)  
Internet: <http://www.imav.com>

**IZ-920-203-00**

(Õigus teha muudatusi reserveeritud!)

**Tellimise näide:**

MGZ - 06A - B2/P1 / 10 - 05



**Tüüpide võti:**

- |  |   |
|--|---|
| <b>A</b> <b>seadmete väljatüütus</b><br>mitmeotstarbelise ventiili korpus<br>avade paigutusega DIN 24340 vorm A<br>vaheplaadi ehitusviis | <b>C</b> <b>teostamine</b><br>B2/P1 = sissekruvitavale ventiilile B ja P<br>vahel |
| <b>B</b> <b>mõõtmed ja materjal</b><br>065A = alumiinium (F37)<br>065S = teras (9SMnPb28K ja/või GGG-40)                                 | <b>D</b> <b>vastuvõtu ava suurus</b><br>seerja 10                                 |
|  | <b>E</b> <b>kõrgus</b><br>05 = 50 mm  |

**Tehnilised andmed:**

- vihje:** Seoses Läbivoolu suunaga peaks tehelepanu pörama kujutisele (ühendused "1" ja "2"). Variantidel AA ja BB muutub mitmeotstarbelise ventiili korpuse CETOP 3 pööramisele ümber pikitelje läbivoolu suund. näit. 1-st 2-te 2-s 1-te või vastupidi (vaata kujutist).
- nominaalrõhk:** 350 bar (S)  
250 bar (A)
- kaal:** 0,6 / 1,5 kg (A/S)
- Vastuvõtu ava:** C-10-2 vaata mõõdete lehte-Nr.: [IK-100-109-00](#)
- komplekti kuuluvad:** DT-06 = tihendikandja vulkaniseeritud O-rõngaga (viton FPM)