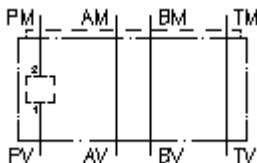


**mitmeotstarb.korp.vaheplaat CETOP 3
PM2-st PV1-ni
MGZ-06.-PM2/PV1/10-B-05**



IMAV-Hydraulik GmbH
Breite Strasse 10
D-40670 Meerbusch (Osterath)
Telefon +49 (0)2159 - 9188.0
Fax +49 (0)2159 - 4242
E-mail: info@imav.com
Internet: <http://www.imav.com>

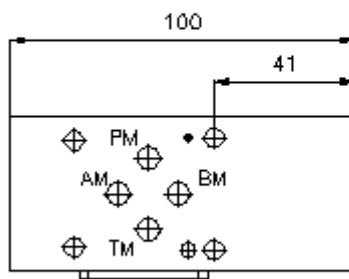
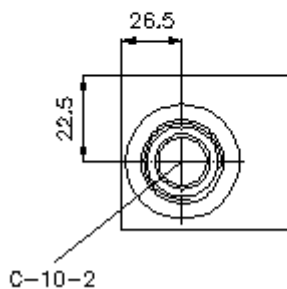
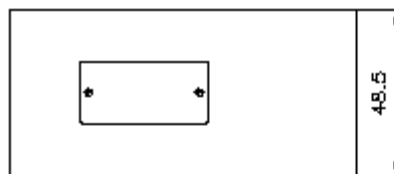
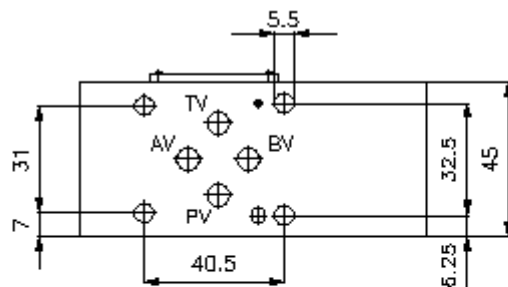
Sümbol:



Nominaalrõhk:
350 bar

IZ-920-205-00

(Õigus teha muudatusi reserveeritud!)



**mitmeotstarb.korp.vaheplaat CETOP 3
PM2-st PV1-ni
MGZ-06.-PM2/PV1/10-B-05**



IMAV-Hydraulik GmbH
Breite Strasse 10
D-40670 Meerbusch (Osterath)
Telefon +49 (0)2159 - 9188.0
Fax +49 (0)2159 - 4242
E-mail: info@imav.com
Internet: <http://www.imav.com>

IZ-920-205-00

(Õigus teha muudatusi reserveeritud!)

Tellimise näide:

MGZ - 06A - PM2/PV1 / 10 - B - 05

A **B** **C** **D** **E** **F**

Tüüpide võti:

- | | |
|--|---|
| A seadmete väljatüütus
mitmeotstarbelise ventiili korpus
avade paigutusega DIN 24340 vorm A
vaheplaadi ehitusviis | C teostamine
PM2/PV1 = sissekravitavale ventiilile P-s |
| B mõõtmed ja materjal
065A = alumiinium (F37)
065S = teras (9SMnPb28K ja/või GGG-40) | D vastuvõtu ava suurus
seerja 10 |
| | E teostamine
B = sissekravitav ventiil B poolel |
| | F kõrgus
05 = 50 mm |

Tehnilised andmed:

- vihje:** Seoses Läbivoolu suunaga peaks tehelepanu pörama kujutisele (ühendused "1" ja "2"). Variantidel AA ja BB muutub mitmeotstarbelise ventiili korpuse CETOP 3 pööramisele ümber pikitelje läbivoolu suund. näit. 1-st 2-te 2-s 1-te või vastupidi (vaata kujutist).
- nominaalrõhk:** 350 bar (S)
250 bar (A)
- kaal:** 0,6 / 1,5 kg (A/S)
- Vastuvõtu ava:** C-10-2 vaata mõõdete lehte-Nr.: [IK-100-109-00](#)
- komplekti kuuluvad:** DT-06 = tihendikandja vulkaniseeritud O-rõngaga (viton FPM)