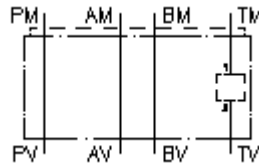


**mitmeotstarb.korp.vaheplaat CETOP 3  
TM1-st TV2-ni  
MGZ-06.-TM1/TV2/10-B-05**



IMAV-Hydraulik GmbH  
Breite Strasse 10  
D-40670 Meerbusch (Osterath)  
Telefon +49 (0)2159 - 9188.0  
Fax +49 (0)2159 - 4242  
E-mail: [info@imav.com](mailto:info@imav.com)  
Internet: <http://www.imav.com>

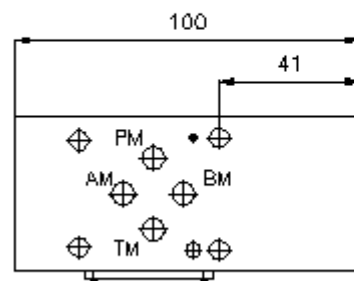
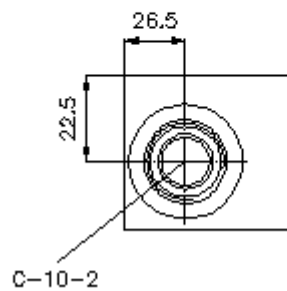
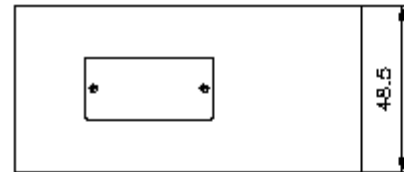
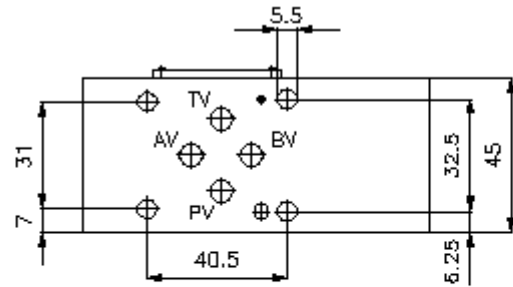
**Sümbol:**



**Nominaalrõhk:**  
350 bar

**IZ-920-206-00**

(Õigus teha muudatusi reserveeritud!)



**mitmeotstarb.korp.vaheplaat CETOP 3**  
**TM1-st TV2-ni**  
**MGZ-06.-TM1/TV2/10-B-05**



IMAV-Hydraulik GmbH  
Breite Strasse 10  
D-40670 Meerbusch (Osterath)  
Telefon +49 (0)2159 - 9188.0  
Fax +49 (0)2159 - 4242  
E-mail: [info@imav.com](mailto:info@imav.com)  
Internet: <http://www.imav.com>

**IZ-920-206-00**

(Õigus teha muudatusi reserveeritud!)

**Tellimise näide:**

MGZ - 06A - TM1/TV2 / 10 - B - 05

**A**      **B**      **C**      **D**      **E**      **F**

**Tüüpide võti:**

- |  |  |
|--|--|
| <p><b>A</b> <b>seadmete väljatüütus</b><br/>mitmeotstarbelise ventiili korpus<br/>avade paigutusega DIN 24340 vorm A<br/>vaheplaadi ehitusviis</p> <p><b>B</b> <b>mõõtmed ja materjal</b><br/>065A = alumiinium (F37)<br/>065S = teras (9SMnPb28K ja/või GGG-40)</p> | <p><b>C</b> <b>teostamine</b><br/>TM1/TV2 = sissekravitavale ventiilile T-s</p> <p><b>D</b> <b>vastuvõtu ava suurus</b><br/>seerja 10</p> <p><b>E</b> <b>teostamine</b><br/>B = sissekravitav ventiil B poole</p> <p><b>F</b> <b>kõrgus</b><br/>05 = 50 mm</p> |
|--|--|

**Tehnilised andmed:**

- vihje:** Seoses Läbivoolu suunaga peaks tehelepanu pörama kujutisele (ühendused "1" ja "2"). Variantidel AA ja BB muutub mitmeotstarbelise ventiili korpuse CETOP 3 pööramisele ümber pikitelje läbivoolu suund. näit. 1-st 2-te 2-s 1-te või vastupidi (vaata kujutist).
- nominaalrõhk:** 350 bar (S)  
250 bar (A)
- kaal:** 0,6 / 1,5 kg (A/S)
- Vastuvõtu ava:** C-10-2 vaata mõõdete lehte-Nr.: [IK-100-109-00](#)
- komplekti kuuluvad:** DT-06 = tihendikandja vulkaniseeritud O-rõngaga (viton FPM)