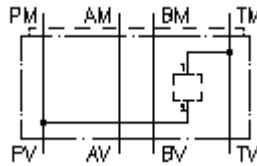


mitmeotstarb.korp.vaheplaat CETOP 5
P2-st T1-ni
MGZ-10.-P2/T1/10-05



Sümbol:

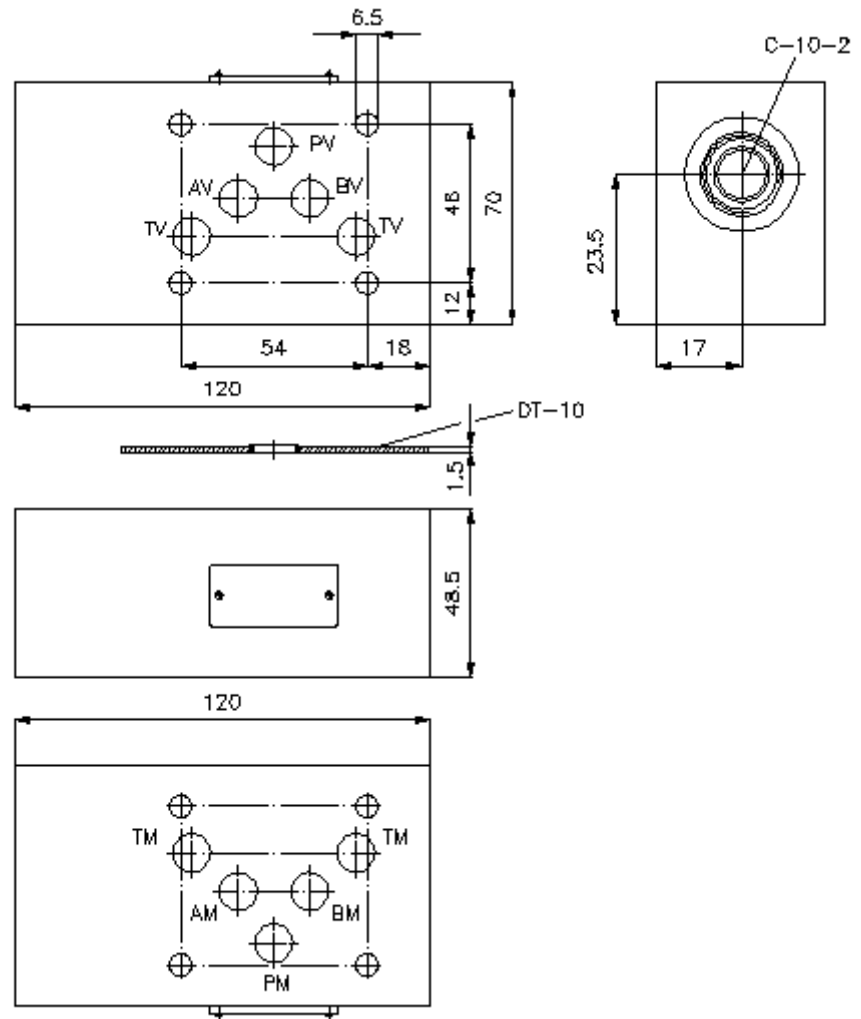
Nominaalrõhk:
 350 bar



IMAV-Hydraulik GmbH
 Breite Strasse 10
 D-40670 Meerbusch (Osterath)
 Telefon +49 (0)2159 - 9188.0
 Fax +49 (0)2159 - 4242
 E-mail: info@imav.com
 Internet: <http://www.imav.com>

IZ-940-106-00

(Õigus teha muudatusi reserveeritud!)



mitmeotstarb.korp.vaheplaat CETOP 5
P2-st T1-ni
MGZ-10.-P2/T1/10-05



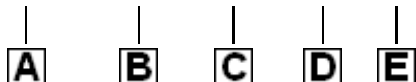
IMAV-Hydraulik GmbH
Breite Strasse 10
D-40670 Meerbusch (Osterath)
Telefon +49 (0)2159 - 9188.0
Fax +49 (0)2159 - 4242
E-mail: info@imav.com
Internet: <http://www.imav.com>

IZ-940-106-00

(Õigus teha muudatusi reserveeritud!)

Tellimise näide:

MGZ - 10A - P2/T1 / 10 - 05



Tüüpide võti:

- | | |
|--|---|
| A seadmete väljatüütus
mitmeotstarbelise ventiili korpus
avade paigutusega DIN 24340 vorm A
vaheplaadi ehitusviis | C teostamine
P2/T1 = sissekravitavale ventiilile P ja T
vahel |
| B mõõtmed ja materjal
10A = alumiinium (F37)
10S = teras (9SMnPb28K ja/või GGG-40) | D vastuvõtu ava suurus
seerja 10 |
| | E kõrgus
05 = 50 mm |

Tehnilised andmed:

- vihje:** Seoses läbivoolu suunaga peaks tehelepanu pörama kujutisele (ühendused "1" ja "2"). Variantidel PP ja TT muutub mitmeotstarbelise ventiili korpuse CETOP 3 pööramisel ümber pikitelje läbivoolu suund. näit. 1-st 2-te 2-s 1-te või vastupidi (vaata kujutist). AA ja BB variandil muutub läbi pööramise üle põik telje mitte ainult läbivoolu suund vaid nagu eelpool kirjeldatud ka kanal st. A-st saab B ja B.st A.
- nominaalrõhk:** 350 bar (S)
250 bar (A)
- kaal:** 1,1 / 3, 3 kg (A/S)
- Vastuvõtu ava:** C-10-2 vaata mõõdete lehte-Nr.: [IK-100-109-00](#)
- komplekti kuuluvad:** DT-10 = tihendikandja vulkaniseeritud O-rõngaga (viton FPM)