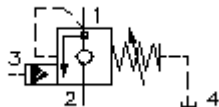


kruvitav kompenseerimis ventiil ventiil (vedruruumi koorm. vähend.) VCB1-12.-.-0-.-..

FIT-N Sümbool:
Hydraulics

Nominaalrõhk:
350 bar

Nominaalvool:
114 l/min.



IMAV-Hydraulik GmbH
Breite Strasse 10
D-40670 Meerbusch (Osterath)
Telefon +49 (0)2159 - 9188.0
Fax +49 (0)2159 - 4242
E-mail: info@imav.com
Internet: <http://www.imav.com>

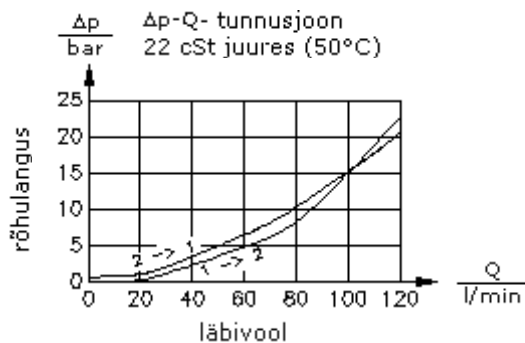
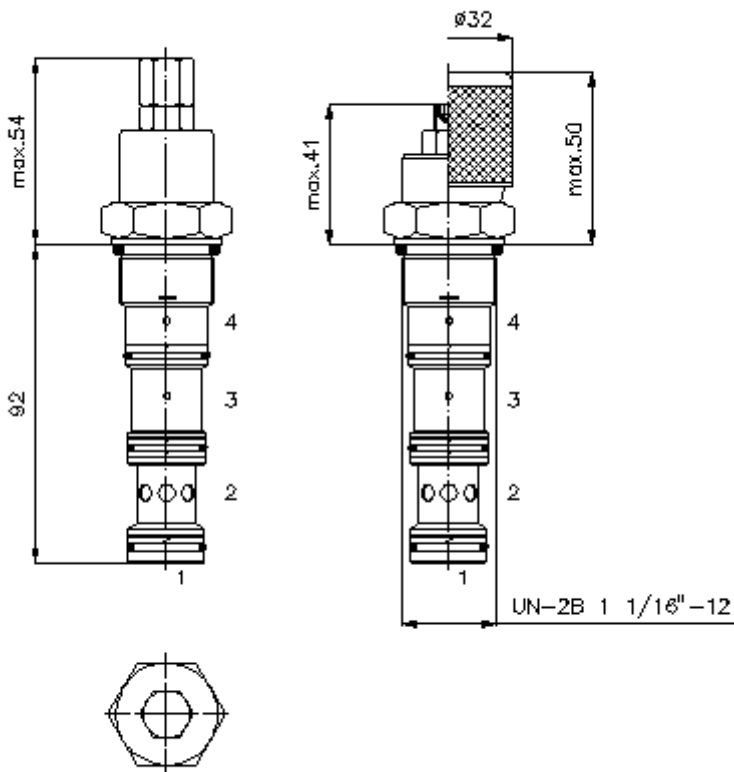
MC-420-121-00

(Õigus teha muudatusi reserveeritud!)

HEX 1/2"

HEX 1 1/4"
(lähte-
pöördemoment:
85 - 94 Nm)

vastuvõtu-
ava
C-12-4
vaata
mõõdete lehte-
Nr.:
[IK-400-129-00](#)



**kravitav kompenseerimis ventiil
ventiil (vedruruumi koorm. vähend.)
VCB1-12.-.-0-.-..**

Tellimise näide:

VCB1 - 12N - C - 0 - A - 50
| | | | | |
A **B** **C** **D** **E** **F**



IMAV-Hydraulik GmbH
Breite Strasse 10
D-40670 Meerbusch (Osterath)
Telefon +49 (0)2159 - 9188.0
Fax +49 (0)2159 - 4242
E-mail: info@imav.com
Internet: <http://www.imav.com>

MC-420-121-00

(Õigus teha muudatusi reserveeritud!)

Tüüpide võti:

A seadmete väljatüütus

kompenseerimis ventiil

ava suhe

1 = 4 : 1

vedruruu, koormust vähendatud

B mõõtmed ja tihendus

12N = buna (NBR)

12V = viton (FPM)

C häälestusviis

S = krupistik

C = sulgurklapp

K = käsiratas

D ehitusviis

0 = sissekravitav ventiil

E tagasilöögi ventiili avamis rõhk

A = 1,40 bar

F rõhuastmed

30 = 62,1 - 210 bar

50 = 186,2 - 350 bar

Tehnilised andmed:

vihje:

pööre vastupäeva = rõhu tõstmine

pööre pikki päeva = rõhu alandamine

nominaalrõhk:

350 bar

nomnaalvool:

114 l/min

kaal:

0,37 kg

temperatuuri ulatus:

-40°C kuni 120°C

rõhuabinõu:

HL-hüdraulika õli DIN 51524 T1 (ISO TC 131)

max. leke:

5 tilka/min 22 cSt (50°C) ja 77% avamisrõhu juures

tihend:

võimalik valida kas buna (NBR) või viton (FPM), nii kui ka teflonkaitserõnga vahel (PTFE)

Vastuvõtu ava:

C-12-4 vaata mõõdete lehte-Nr.: [IK-400-129-00](#) Vaata viidet!

korpus:

4LH-12.-B.. vaata mõõdete lehte-Nr.: [IH-400-000-00](#)

tihendikomplekt:

SP-MDS-12N-44 (NBR), SP-MDS-12V-44 (FPM)