

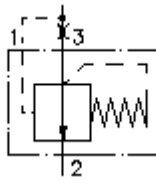
2kanaliga rõhukaalr kruv. Ventiiil

PCS3-16.-0-...

EATON Sümbol:
Hydraulics

Nominaalrõhk:
210 bar

Nominaalvool:
114 l/min.



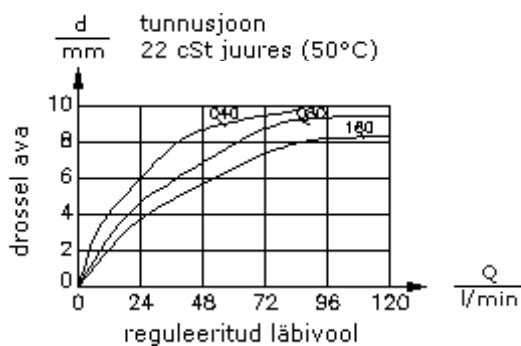
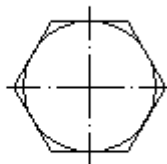
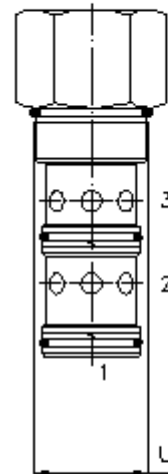
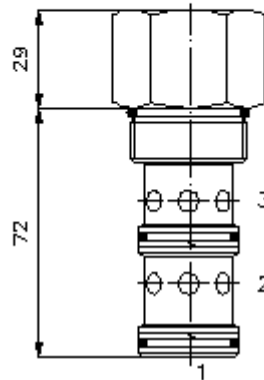
IMAV-Hydraulik GmbH
Breite Strasse 10
D-40670 Meerbusch (Osterath)
Telefon +49 (0)2159 - 9188.0
Fax +49 (0)2159 - 4242
E-mail: info@imav.com
Internet: <http://www.imav.com>

MF-610-160-00

(Õigus teha muudatusi reserveeritud!)

HEX 1 1/2"
(lähte-
pöördemoment:
109 - 122 Nm)

vastuvõtu-
ava
C-16-3
vaata
möödete lehte-
Nr.:
IK-300-169-00



2kanaliga rõhukaalr kruv. Ventiiil

PCS3-16.-0-...

Tellimise näide:

PCS3 - 16N - 0 - 040
| | | |
A **B** **C** **D**



IMAV-Hydraulik GmbH
Breite Strasse 10
D-40670 Meerbusch (Osterath)
Telefon +49 (0)2159 - 9188.0
Fax +49 (0)2159 - 4242
E-mail: info@imav.com
Internet: <http://www.imav.com>

MF-610-160-00

(Õigus teha muudatusi reserveeritud!)

Tüüpide võti:

A seadmete väljatüütus
rõhukaal

B mõõtmed ja tihendus
16N = buna (NBR)
16V = viton (FPM)

C ehitusviis
0 = sissekravitav ventiil
0S = tihendamisega kolbide juures

D diferentsiaal rõhk
040 = 2,8 bar
080 = 5,5 bar
160 = 11,0 bar

Tehnilised andmed:

vihje:	Standard variant "0" ilma tihenditta kolvil tähendab võimaliku lekkimist 1-st 2-ni. variant "0S" tihendiga, võib teatud hüstereesini viia !
nominaalrõhk:	210 bar
nomnaalvool:	114 l/min
kaal:	0,38 kg
temperatuuri ulatus:	-40°C kuni 120°C
rõhuabinõu:	HL-hüdraulika õli DIN 51524 T1 (ISO TC 131)
tihend:	võimalik valida kas buna (NBR) või viton (FPM), nii kui ka teflonkaitserõnga vahel (PTFE)
Vastuvõtu ava:	C-16-3 vaata mõõdete lehte-Nr.: <u>IK-300-169-00</u>
korpus:	3LH-16.-B.. vaata mõõdete lehte-Nr.: <u>IH-300-000-00</u>
tihendikomplekt:	SP-MDS-16N-32 (NBR), SP-MDS-16V-32 (FPM)