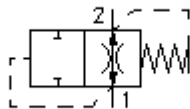


**kruvitav toru murdumiskaitse v.
(fikseeritud)
VF1-20.-F-0-.....**

FIT-N Sümbool:
Hydraulics

Nominaalrõhk:
210 bar

Nominaalvool:
227 l/min.



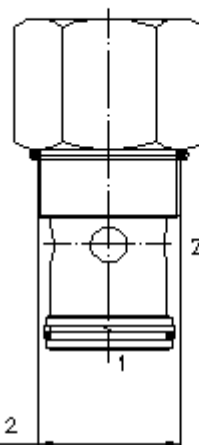
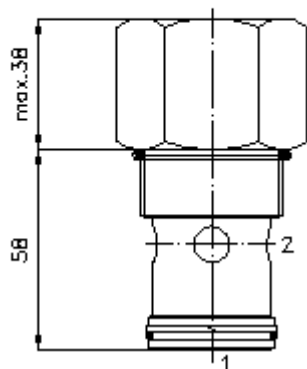
IMAV-Hydraulik GmbH
Breite Strasse 10
D-40670 Meerbusch (Osterath)
Telefon +49 (0)2159 - 9188.0
Fax +49 (0)2159 - 4242
E-mail: info@imav.com
Internet: <http://www.imav.com>

MF-710-200-00

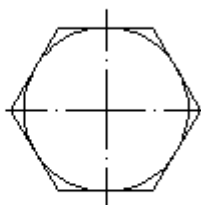
(Õigus teha muudatusi reserveeritud!)

HEX 1 7/8"
(lähte-
pöördemoment:
129 - 155 Nm)

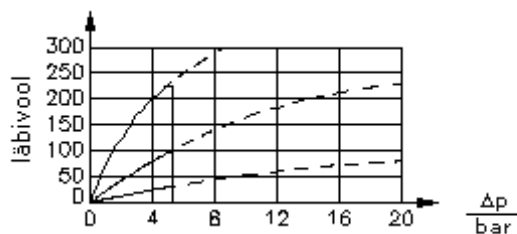
vastuvõtu-
ava
C-20-2
vaata
möödete lehte-
Nr.:
IK-100-209-00



UNF 1 5/8"-12



$\frac{Q}{l/min}$ Δp -Q- tunnusjoon
22 cSt juures (50°C)



-- 1>2

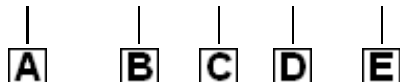
--- 2>1

kruvitav toru murdumiskaitse v. (fikseeritud)

VF1-20.-F-0-.....

Tellimise näide:

VF1 - 20N - F - 0 - 04.00



IMAV-Hydraulik GmbH
Breite Strasse 10
D-40670 Meerbusch (Osterath)
Telefon +49 (0)2159 - 9188.0
Fax +49 (0)2159 - 4242
E-mail: info@imav.com
Internet: <http://www.imav.com>

MF-710-200-00

(Õigus teha muudatusi reserveeritud!)

Tüüpide võti:

A seadmete väljatüütus
torupuurimiskaitse ventiil

B mõõtmed ja tihendus
20N = buna (NBR)
20V = viton (FPM)

C häälestusviis
F = fikseeritud

D ehitusviis
0 = sissekravitav ventiil

E koguse reguleerimine
soocitu reguleeritud õlivool
Q = Gpm-des märika
1 l/min = 0,265 Gpm
(1 Gpm = 3,785 l/min)
reguleerimistäpsus
60,0 - 227,0 l/min ±20%

Tehnilised andmed:

| | |
|-----------------------------|---|
| vihje: | eelnevalt määratud läbivoolu ületamisel sulgeb ventiil koheselt ja jääb suletuks, kuni rõhk langeb alla 5,5 bar-i |
| nominaalrõhk: | 210 bar |
| nomnaalvool: | 227 l/min |
| kaal: | 0,82 kg |
| temperatuuri ulatus: | -40°C kuni 120°C |
| rõhuabinõu: | HL-hüdraulika õli DIN 51524 T1 (ISO TC 131) |
| tihend: | võimalik valida kas buna (NBR) või viton (FPM), nii kui ka teflonkaitserõnga vahel (PTFE) |
| max. leke: | 2->1 = 5 tilka/min 22 cSt (50°C) ja 210 bar juures |
| Vastuvõtu ava: | C-20-2 vaata mõõdete lehte-Nr.: <u>IK-100-209-00</u> |
| korpus: | 2LH-20.-B.. vaata mõõdete lehte-Nr.: <u>IH-100-000-00</u> |
| tihendikomplekt: | SP-MDS-20N-21 (NBR), SP-MDS-20V-21 (FPM) |