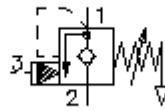


**Frein desc. maint. charge à vis
Distr. (réglable) av. ventilat.
CBPG-10.-.-0-..**



Symbole:



Pression nom.:
350 bar

Débit nominal:
76 l/min.

IMAV-Hydraulik GmbH
Breite Strasse 10
D-40670 Meerbusch (Osterath)
Téléphone +49 (0)2159 - 9188.0
Fax +49 (0)2159 - 4242
Courriel: info@imav.com
Internet: <http://www.imav.com>

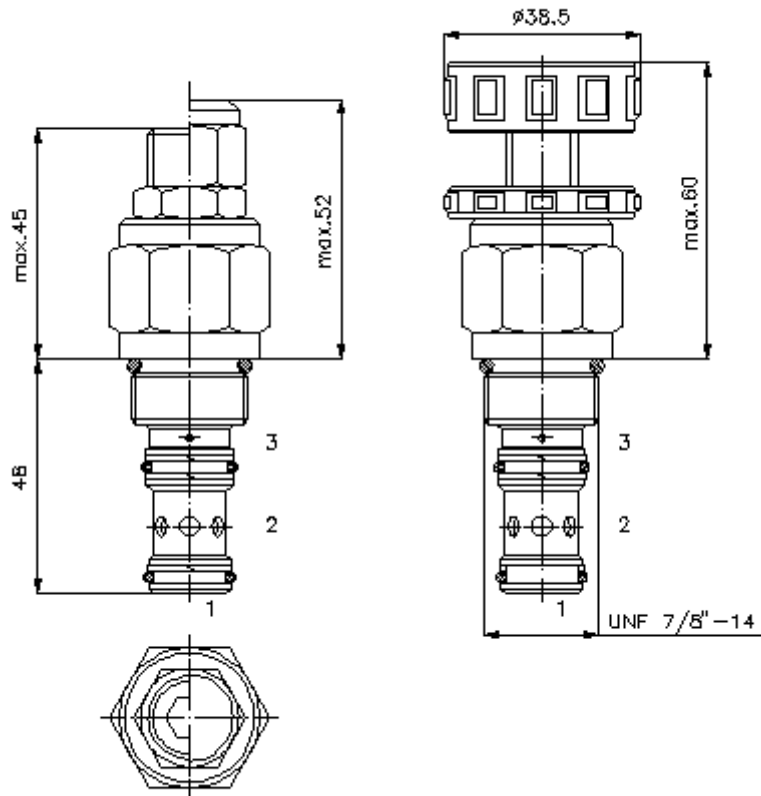
CC-420-101-00
(Modifications réservées!)

HEX 19 mm

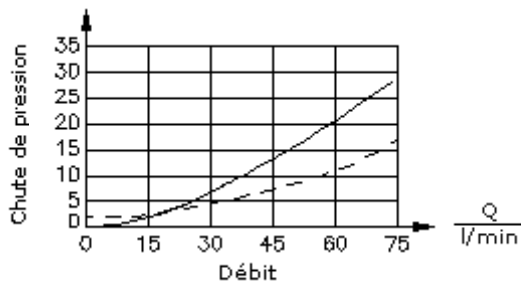
HEX 27 mm
(Couple de serrage :
48 - 54 Nm)

Perçage
de réception
C-10-3S
voir
Plan coté N°. :
[IK-200-109-00](#)

HEX 8 mm



$\frac{\Delta p}{\text{bars}}$ courbe caractéristique
 $\Delta p-Q$ à 28 cSt (50°C)



**Frein desc. maint. charge à vis
Distr. (réglable) av. ventilat.
CBPG-10.-.-0-..**



IMAV-Hydraulik GmbH
Breite Strasse 10
D-40670 Meerbusch (Osterath)
Téléphone +49 (0)2159 - 9188.0
Fax +49 (0)2159 - 4242
Courriel: info@imav.com
Internet: <http://www.imav.com>

CC-420-101-00

(Modifications réservées!)

Exemple de commande:

CBPG - 10N - C - 0 - 30
| | | | |
A **B** **C** **D** **E**

Clés de types:

- A** **Modèle d'appareil**
valve de freinage de descente et maintien
de charge
ajustable
rapport d'ouverture 4 : 1
Logement de ressort purgé
- B** **Taille et étanchéité**
10N = Buna (NBR)
10V = Viton (FPM)
- C** **Mode de réglage**
S = arbre à vis
C = couvercle d'obturation
K = volant manuel

- D** **Forme de construction**
0 = valve à visser
- E** **Paliers de pression**
15 = 3,4 - 105 bars
30 = 6,9 - 210 bars
50 = 10,3 - 350 bars

Caractéristiques techniques:

- Pression nominale:** 350 bars
- Débit nominal:** 76 l/min
- Poids:** 0,21 kg
- Plage de température:** -40°C à 120°C
- Agent de pression:** Huile hydraulique HL selon DIN 51524 T1 (ISO TC 131)
- Pertes max.:** 5 gouttes/min à 22 cSt (50°C) et environ 20% sous la pression d'ouverture réglée
- Joint:** au choix Buna (NBR) ou Viton (FPM), ainsi qu'anneau support en téflon (PTFE)
- Pression d'ouverture:** 0,4 - 0,6 bars (clapet anti-retour)
- Perçage de réception:** C-10-3S voir plan coté N°. : IK-200-109-00
- Carter:** 3SLH-10.-B.. voir plan coté N°. : IH-200-000-00
- Jeu de joints:** SP-CDS-10N-33S (NBR), SP-CDS-10V-33S (FPM)