

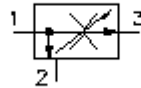
**Rég. déb. à vis 3 voies
(réglable)
BFCV-12.-.-0-.....**



Symbole:

Pression nom.:
350 bar

Débit nominal:
75 l/min.



IMAV-Hydraulik GmbH
Breite Strasse 10
D-40670 Meerbusch (Osterath)
Téléphone +49 (0)2159 - 9188.0
Fax +49 (0)2159 - 4242
Courriel: info@imav.com
Internet: <http://www.imav.com>

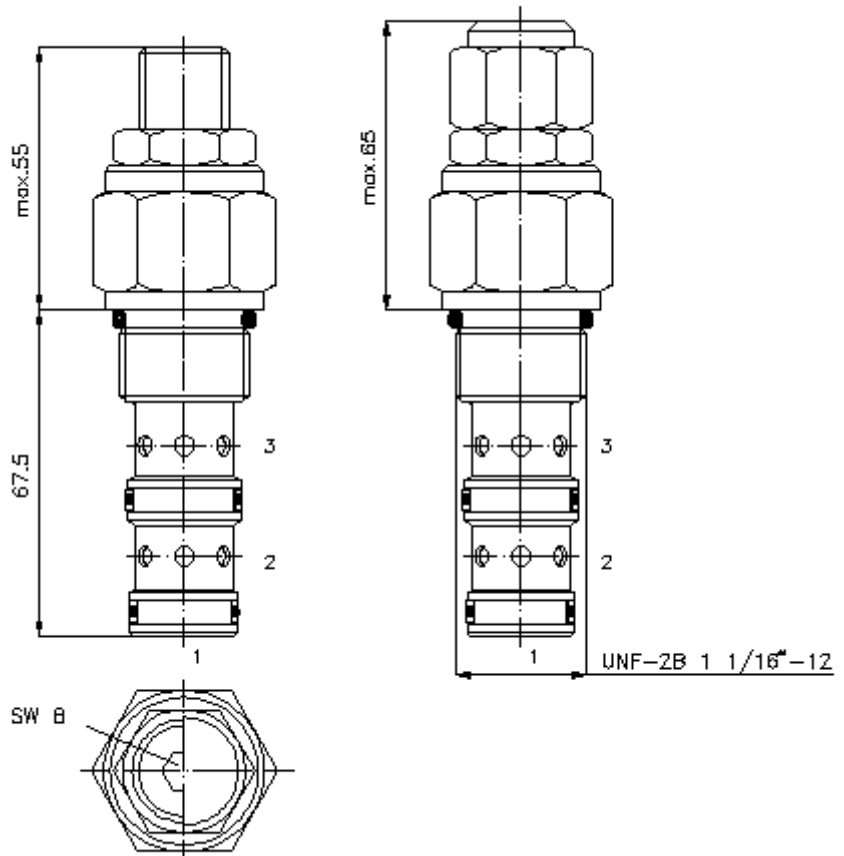
CF-400-121-00
(Modifications réservées!)

HEX 1"

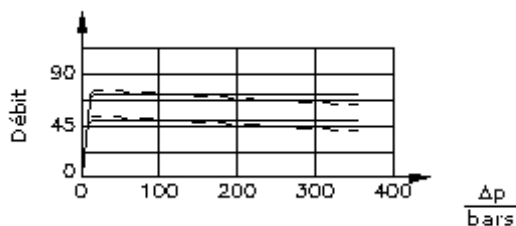
HEX 1 5/16"
(Couple
de serrage :
95 - 100 Nm)

Perçage
de réception
C-12-3
voir
Plan coté N°. :
[IK-300-129-00](#)

HEX 8 mm



$\frac{Q}{l/min}$ courbe caractéristique
 $\Delta p-Q$ à 28 cSt (50°C)



Chutes de pression

**Rég. déb. à vis 3 voies
(réglable)
BFCV-12.-.-0-.....**



IMAV-Hydraulik GmbH
Breite Strasse 10
D-40670 Meerbusch (Osterath)
Téléphone +49 (0)2159 - 9188.0
Fax +49 (0)2159 - 4242
Courriel: info@imav.com
Internet: <http://www.imav.com>

CF-400-121-00

(Modifications réservées!)

Exemple de commande:

BFCV - 12N - C - 0 - 02.20
| | | | |
A **B** **C** **D** **E**

Clés de types:

- A** **Modèle d'appareil**
Régulateur de débit
à compensation de pression
- B** **Taille et étanchéité**
12N = Buna (NBR)
12V = Viton (FPM)
- C** **Mode de réglage**
S = arbre à vis
C = couvercle d'obturation
- D** **Forme de construction**
0 = valve à visser

- E** **Réglage de quantité**
débit max. désiré
dans Q = indiquer en Gpm
1 l/min = 0,265 Gpm
(1 Gpm = 3,785 l/min)
exactitude de régulation
1,8 - 15,0 l/min ± 10,0%
15,0 - 46,0 l/min ± 7,5%
46,0 - 75,0 l/min ± 5,0%

Caractéristiques techniques:

- remarque:** raccord "2" supporte p max.
- Pression nominale:** 350 bars
- Débit nominal:** 75 l/min
- Poids:** 0,34 kg
- modèle réglable:** max. 50% de réduction du débit d'huile hydraulique réglé en usine
- Plage de température:** -40°C à 120°C
- Agent de pression:** Huile hydraulique HL selon DIN 51524 T1 (ISO TC 131)
- Joint:** au choix Buna (NBR) ou Viton (FPM), ainsi qu'anneau support en téflon (PTFE)
- Perçage de réception:** C-12-3 voir plan coté N°. : IK-300-129-00
- Carter:** 3LH-12.-B.. voir plan coté N°. : IH-300-000-00
- Jeu de joints:** SP-CDS-12N-34 (NBR), SP-CDS-12V-34 (FPM)