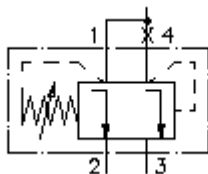


**Dist. à vis 3 v. bal. press.
(réglable)
PCEB-10.-.-0-...**



Symbole:



Pression nom.:
350 bar

Débit nominal:
68 l/min.



IMAV-Hydraulik GmbH
Breite Strasse 10
D-40670 Meerbusch (Osterath)
Téléphone +49 (0)2159 - 9188.0
Fax +49 (0)2159 - 4242
Courriel: info@imav.com
Internet: <http://www.imav.com>

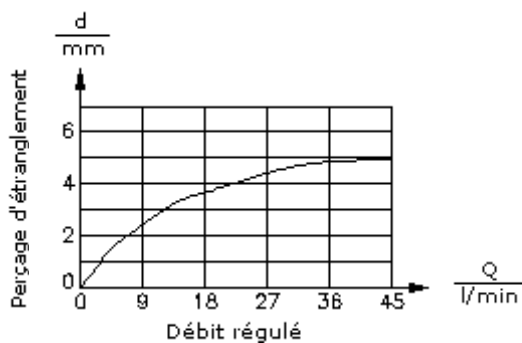
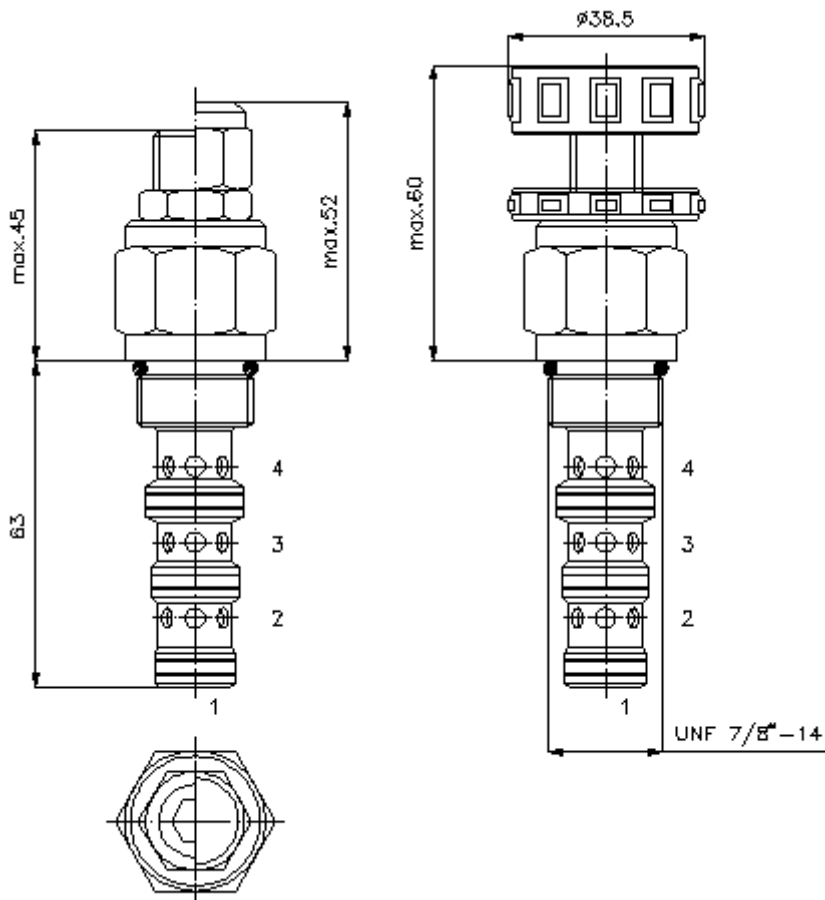
CF-550-101-00
(Modifications réservées!)

HEX 19 mm

HEX 27 mm
(Couple
de serrage :
48 - 54 Nm)

Perçage
de réception
C-10-4
voir
Plan coté N°. :
IK-400-109-00

HEX 8 mm



**Dist. à vis 3 v. bal. press.
(réglable)
PCEB-10.-.-0-...**

Exemple de commande:

PCEB - 10N - C - 0 - 100
| | | | |
A **B** **C** **D** **E**



IMAV-Hydraulik GmbH
Breite Strasse 10
D-40670 Meerbusch (Osterath)
Téléphone +49 (0)2159 - 9188.0
Fax +49 (0)2159 - 4242
Courriel: info@imav.com
Internet: <http://www.imav.com>

CF-550-101-00

(Modifications réservées!)

Clés de types:

- | | |
|--|--|
| <p>A Modèle d'appareil
Balance de pression
à compensation de pression</p> <p>B Taille et étanchéité
10N = Buna (NBR)
10V = Viton (FPM)</p> <p>C Mode de réglage
S = arbre à vis
C = couvercle d'obturation
K = volant manuel</p> | <p>D Forme de construction
0 = valve à visser</p> <p>E Pression différentielle
160 = 2,8 - 11,0 bars</p> |
|--|--|

Caractéristiques techniques:

- Pression nominale:** 350 bars
- Débit nominal:** 68 l/min
- Poids:** 0,21 kg
- Plage de température:** -40°C à 120°C
- Agent de pression:** Huile hydraulique HL selon DIN 51524 T1 (ISO TC 131)
- Pertes max.:** 85 ccm/min à 22 cSt (50°C)
- Pression d'ouverture:** Le réglage est déterminé à l'aide d'un débit de 0,25 l/min
- Joint:** au choix Buna (NBR) ou Viton (FPM), ainsi qu'anneau support en téflon (PTFE)
- Perçage de réception:** C-10-4 voir plan coté N°. : [IK-400-109-00](#) Hinweis beachten!
- Carter:** 4LH-10.-B.. voir plan coté N°. : [IH-400-000-00](#)
- Jeu de joints:** SP-CDS-10N-13 (NBR), SP-CDS-10V-13 (FPM)