

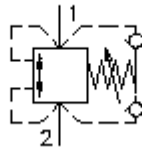
Limit. de pression double à vis
Distr. (comm. dir., réglable)
RVBD-10.-.-0-..



IMAV-Hydraulik GmbH
 Breite Strasse 10
 D-40670 Meerbusch (Osterath)
 Téléphone +49 (0)2159 - 9188.0
 Fax +49 (0)2159 - 4242
 Courriel: info@imav.com
 Internet: <http://www.imav.com>



Symbole:



Pression nom.:
 350 bar

Débit nominal:
 75 l/min.

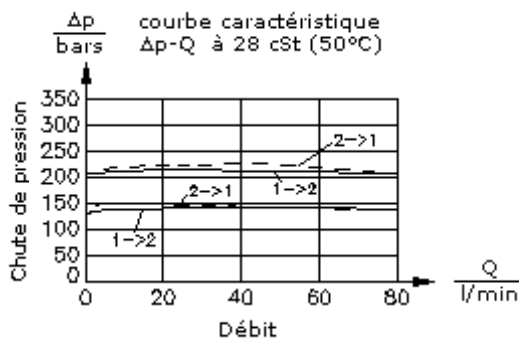
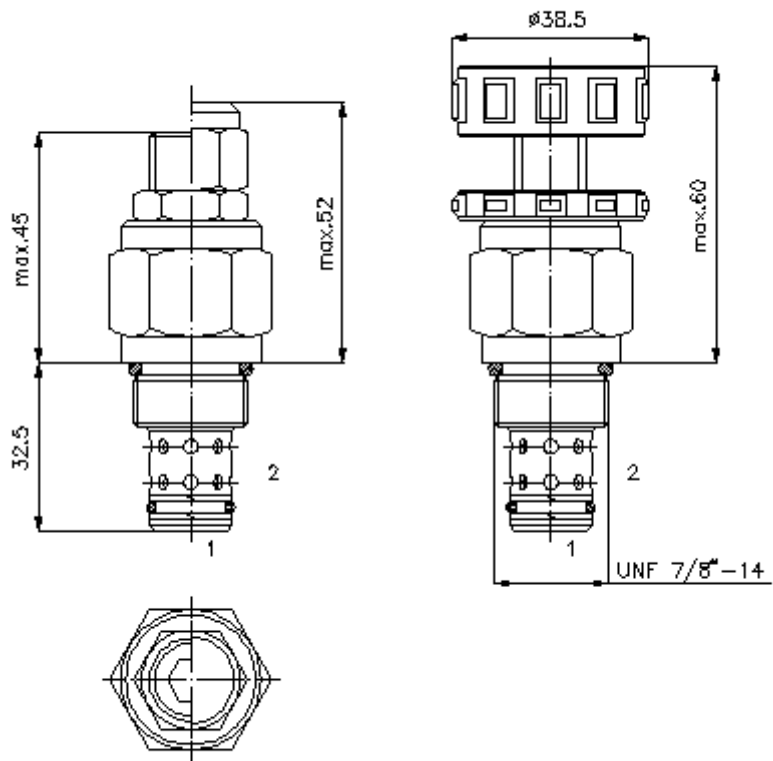
CP-150-101-00
 (Modifications réservées!)

HEX 19 mm

HEX 27 mm
 (Couple
 de serrage :
 48 - 54 Nm)

Perçage
 de réception
 C-10-2
 voir
 Plan coté N°. :
 IK-100-109-00

HEX 8 mm



Limit. de pression double à vis
Distr. (comm. dir., réglable)
RVBD-10.-.-0-..



IMAV-Hydraulik GmbH
Breite Strasse 10
D-40670 Meerbusch (Osterath)
Téléphone +49 (0)2159 - 9188.0
Fax +49 (0)2159 - 4242
Courriel: info@imav.com
Internet: <http://www.imav.com>

CP-150-101-00

(Modifications réservées!)

Exemple de commande:

RVBD - 10N - C - 0 - 30
| | | | |
A **B** **C** **D** **E**

Clés de types:

- A** **Modèle d'appareil**
Limiteur de pression double
Siège de valve conique
commande directe
- B** **Taille et étanchéité**
10N = Buna (NBR)
10V = Viton (FPM)
- C** **Mode de réglage**
S = arbre à vis
C = couvercle d'obturation
K = volant manuel

- D** **Forme de construction**
0 = valve à visser
- E** **Paliers de pression**
15 = 6,9 - 105 bars
30 = 20,7 - 210 bars
50 = 34,5 - 350 bars

Caractéristiques techniques:

- Pression nominale:** 350 bars
- Débit nominal:** 75 l/min
- Poids:** 0,17 kg
- Plage de température:** -40°C à 120°C
- Agent de pression:** Huile hydraulique HL selon DIN 51524 T1 (ISO TC 131)
- Pertes max.:** 85 ccm/min à 28,5 cSt (50°C) et 85 % de pression d'ouverture
- Joint:** au choix Buna (NBR) ou Viton (FPM), ainsi qu'anneau support en téflon (PTFE)
- Pression d'ouverture:** Le réglage est déterminé à l'aide d'un débit de 0,25 l/min
- Perçage de réception:** C-10-2 voir plan coté N°. : IK-100-109-00
- Carter:** 2LH-10.-B.. voir plan coté N°. : IH-100-000-00
- Jeu de joints:** SP-CDS-10N-22 (NBR), SP-CDS-10V-22 (FPM)