

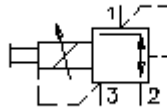
Régulateur de press. proport. à vis
Distr. (comm. dir., réglable)
EPRR-10.-.-0-.....



Symbole:

Pression nom.:
350 bar

Débit nominal:
5 l/min.

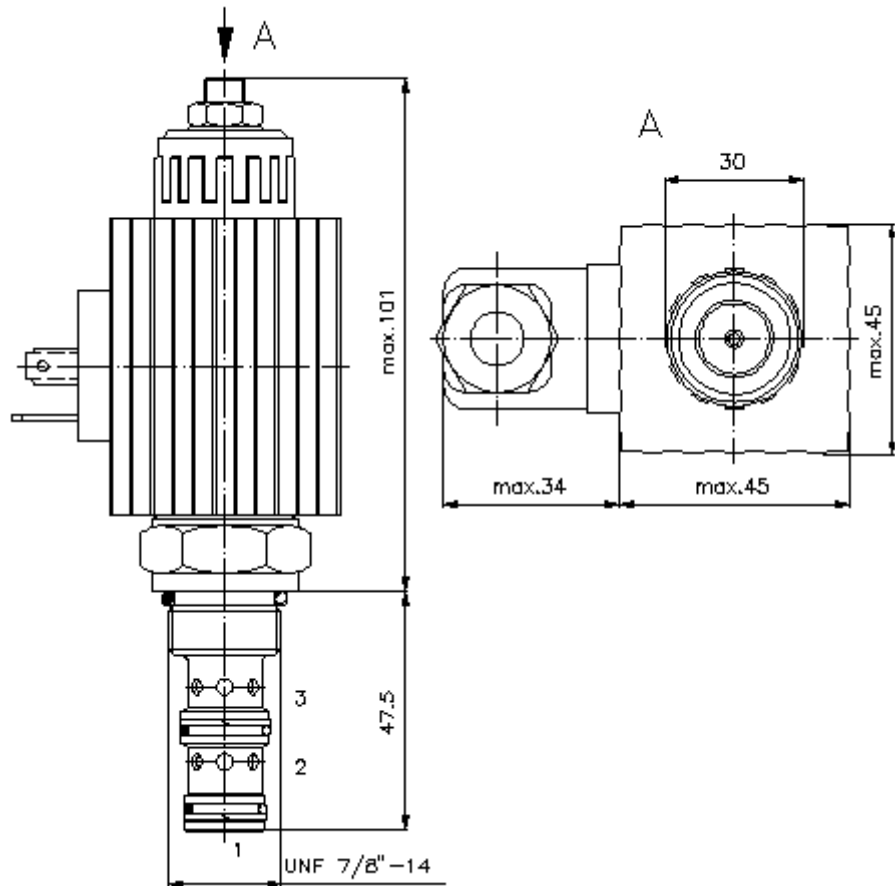


IMAV-Hydraulik GmbH
 Breite Strasse 10
 D-40670 Meerbusch (Osterath)
 Téléphone +49 (0)2159 - 9188.0
 Fax +49 (0)2159 - 4242
 Courriel: info@imav.com
 Internet: <http://www.imav.com>

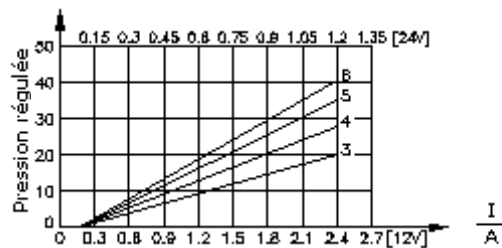
CP-930-101-00
 (Modifications réservées!)

HEX 27 mm
 (Couple de serrage :
 48 - 54 Nm)

Perçage de réception
 C-10-3
 voir
 plan coté N°. :
 IK-300-109-00



$\frac{\Delta p}{\text{bars}}$ courbe caractéristique
 $\Delta p-Q$ à 28 cSt (50°C)



-- croissant

-- chutant

Régulateur de press. proport. à vis
Distr. (comm. dir., réglable)
EPRR-10.-.-0-.....



IMAV-Hydraulik GmbH
Breite Strasse 10
D-40670 Meerbusch (Osterath)
Téléphone +49 (0)2159 - 9188.0
Fax +49 (0)2159 - 4242
Courriel: info@imav.com
Internet: <http://www.imav.com>

CP-930-101-00

(Modifications réservées!)

Exemple de commande:

EPRR - 10N - 3 - 0 - 024D G
| | | | | |
A B C D E F

Clés de types:

A Modèle d'appareil
Régulateur proportionnel de pression
commande directe
Distributeur à poussoir
avec commande manuelle d'urgence

B Taille et étanchéité
10N = Buna (NBR)
10V = Viton (FPM)

C pression réglée
2 = 0 - 13,8 bars
3 = 0 - 20,7 bars
4 = 0 - 27,6 bars
5 = 0 - 34,5 bars
6 = 0 - 41,4 bars
8 = 0 - 55,2 bars
10 = 0 - 68,9 bars

D Forme de construction
0 = valve à visser

E Tension d'alimentation
012D = 12V DC
024D = 24V DC

F Alimentation électrique
G = connecteur selon DIN 43650 autres
types de raccordement voir plan N°. : CS-
010-000-00

Caractéristiques techniques:

Pression nominale: 350 bars

Débit nominal: 5 l/min

Poids: 0,88 kg

Plage de température: -40°C à 120°C

Agent de pression: Huile hydraulique HL selon DIN 51524 T1 (ISO TC 131)

Pertes max.: 165 ccm/min à 22 cSt (50°C) et 350 bars

Joint: au choix Buna (NBR) ou Viton (FPM), ainsi qu'anneau support en téflon (PTFE)

Consommation de puissance: 29 W

Débit de pilotage: 0,2 - 2,4 Amp. à 12 V DC
0,1 - 1,2 Amp. à 24 V DC

Perçage de réception: C-10-3 voir plan coté N°. : [IK-300-109-00](#)

Carter: 3LH-10.-B.. voir plan coté N°. : [IH-300-000-00](#)

Jeu de joints: SP-CDS-10N-32 (NBR), SP-CDS-10V-32 (FPM)