

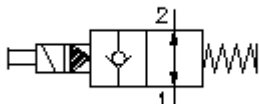
Siège à vis magnet. 2/2 voies
Distr. (ouvert au repos)
EMDV-12.-04-0-.....



IMAV-Hydraulik GmbH
 Breite Strasse 10
 D-40670 Meerbusch (Osterath)
 Téléphone +49 (0)2159 - 9188.0
 Fax +49 (0)2159 - 4242
 Courriel: info@imav.com
 Internet: <http://www.imav.com>



Symbole:



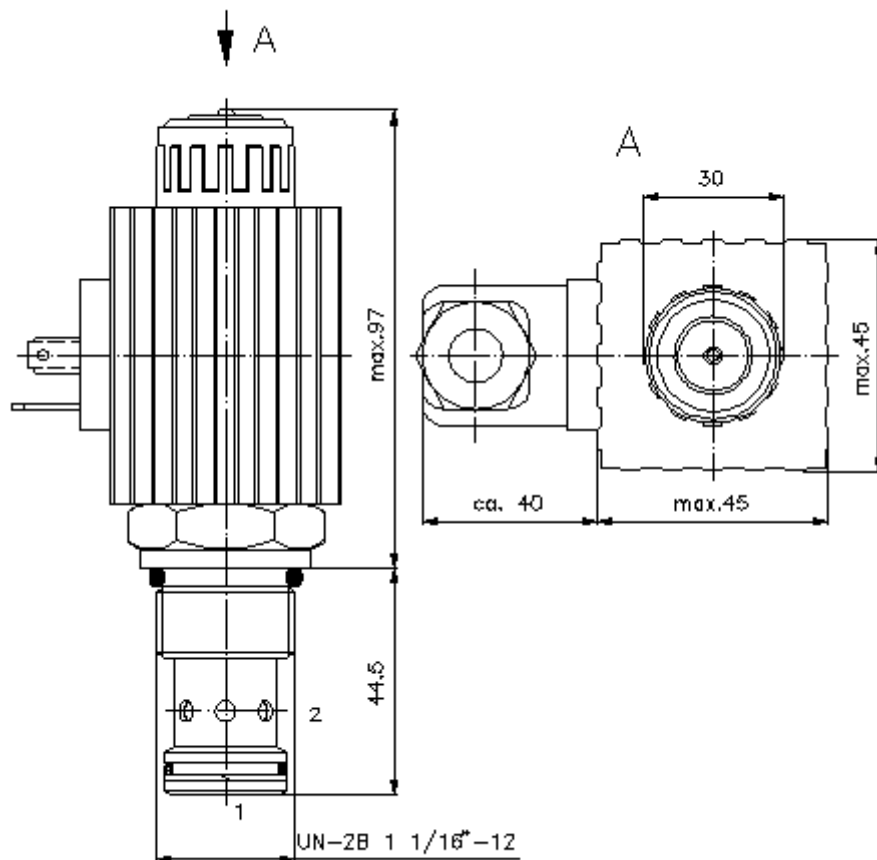
Pression nom.:
 350 bar

Débit nominal:
 136 l/min.

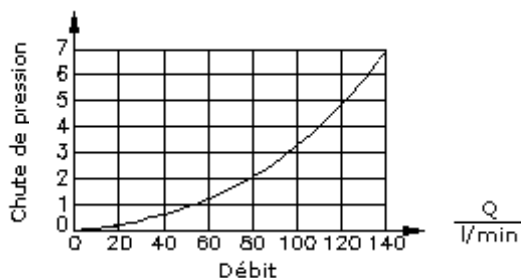
CS-550-121-00
 (Modifications réservées!)

HEX 1 5/16"
 (Couple de serrage :
 95 - 100 Nm)

Perçage de réception
 C-12-2
 voir
 plan coté N°. :
 IK-100-129-00



$\frac{\Delta p}{\text{bars}}$ courbe caractéristique
 $\Delta p-Q$ à 28 cSt (50°C)



Siège à vis magnet. 2/2 voies
Distr. (ouvert au repos)
EMDV-12.-04-0-.....



IMAV-Hydraulik GmbH
Breite Strasse 10
D-40670 Meerbusch (Osterath)
Téléphone +49 (0)2159 - 9188.0
Fax +49 (0)2159 - 4242
Courriel: info@imav.com
Internet: <http://www.imav.com>

CS-550-121-00
(Modifications réservées!)

Exemple de commande:

EMDV - 12N - 04 - 0 - 024D G
| | | | | |
A B C D E F

Clés de types:

- | | |
|--|--|
| <p>A Modèle d'appareil
électrovanne
Siège de valve conique
à commande préalable
avec commande manuelle d'urgence</p> <p>B Taille et étanchéité
12N = Buna (NBR)
12V = Viton (FPM)</p> <p>C Type de symbole
04 = normalement ouvert</p> <p>D Forme de construction
0 = valve à visser</p> | <p>E Tension d'alimentation
Tension continue :
012D = 12V DC
024D = 24V DC
Tension alternative :
120A = 120V AC
240A = 240V AC
autres tensions sur demande</p> <p>F Alimentation électrique
G = connecteur selon DIN 43650 autres
types de raccordement voir plan N°. : CS-
010-000-00</p> |
|--|--|

Caractéristiques techniques:

remarque:	A l'état enclenché se produit une perte de pression plus élevée, par une circulation de 1 vers 2
Pression nominale:	350 bars
Débit nominal:	136 l/min
Poids:	0,9 kg
Plage de température:	-40°C à 120°C
Agent de pression:	Huile hydraulique HL selon DIN 51524 T1 (ISO TC 131)
Pertes max.:	5 gouttes/min à 22 cSt (50°C) et 350 bars
Joint:	au choix Buna (NBR) ou Viton (FPM), ainsi qu'anneau support en téflon (PTFE)
Consommation de puissance:	36 W
Temps de réponse:	avec un changement de tension de 100%, pression nominale et un débit d'environ 80% ouverture : 50 ms fermeture : 50 ms
Perçage de réception:	C-12-2 voir plan coté N°. : <u>IK-100-129-00</u>
Carter:	2LH-12.-B.. voir plan coté N°. : <u>IH-100-000-00</u>
En option:	arrêt d'urgence manuel à blocage voir plan coté N°. : CS-020-000-00
Jeu de joints:	SP-CDS-12N-21 (NBR), SP-CDS-12V-21 (FPM)