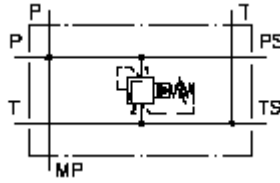
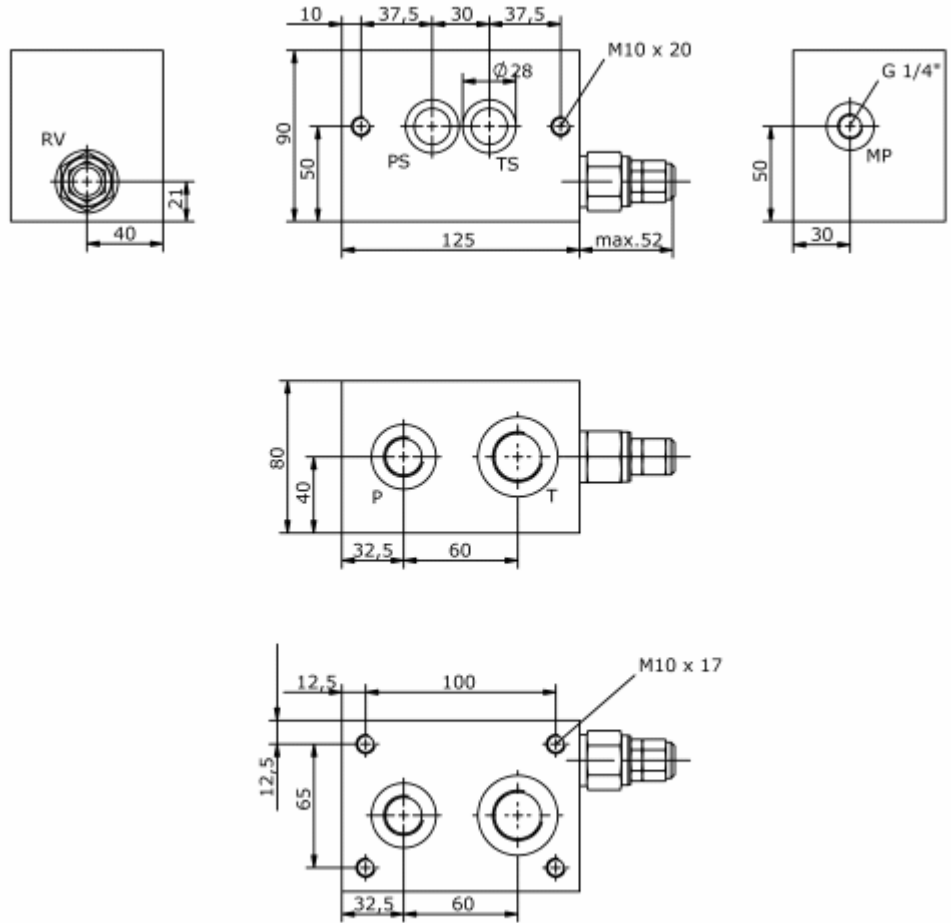


**Embase de chainage CETOP 5 stand.  
avec DBV, pré-comm., type RVPS-10  
MBS-10.-B10/B04-PS./..**



IMAV-Hydraulik GmbH  
Breite Strasse 10  
40670 Meerbusch - Germany  
fon +49 (0)2159 - 9188.0  
fax +49 (0)2159 - 4242  
e-mail: [info@imav.com](mailto:info@imav.com)  
internet: <http://www.imav.com>

**IM-510-102-00**  
(Modifications réservées!)



**Embase de chainage CETOP 5 stand.  
avec DBV, pré-comm., type RVPS-10  
MBS-10.-B10/B04-PS./..**



IMAV-Hydraulik GmbH  
Breite Strasse 10  
40670 Meerbusch - Germany  
fon +49 (0)2159 - 9188.0  
fax +49 (0)2159 - 4242  
e-mail: [info@imav.com](mailto:info@imav.com)  
internet: <http://www.imav.com>

**IM-510-102-00**  
(Modifications réservées!)

**Exemple de commande:**

MBS - 10A - B10 / B04 - PS - C / 15  
|           |           |           |           |           |           |  
**A**       **B**       **C**       **D**       **E**       **F**       **G**

**Clés de types:**

- A** **Modèle d'appareil**  
Système d'empilage IMAV
- B** **Taille et matière**  
10A = Alu (F37)  
10S = Acier (9SMnPb28K ou GGG-40)
- C** **Bloc de base**  
Bloc de base
- D** **Filetage des raccords P et T**  
B04 = P: G 1/2" et T: G 3/4"  
B06 = P: G 3/4" et T: G 1"
- E** **Limiteur**  
PS = RVPS-10.-.. (commande préalable)  
voir plan N°.: CP-110-101-00

- F** **Mode de réglage**  
C = couvercle d'obturation  
K = volant manuel  
S = arbre à vis

- G** **Paliers de pression**  
RVPS-10.-..  
15 = 3,4 - 105 bars  
30 = 3,4 - 210 bars  
50 = 3,4 - 350 bars

**Caractéristiques techniques:**

- Pression nominale:** 210 bars (A)  
350 bars (S)
- Poids:** 2,5 / 5,2 kg (A/S)
- Inventaire de la fourniture:** La fourniture comprend  
2 x joint torique 21,82 x 3,53