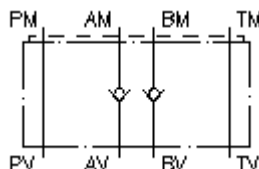


**Plaque de clapet anti-ret. CETOP 3  
(plaque interm.) en A+B  
RZ-06S-A+B**

 **Symbole:**



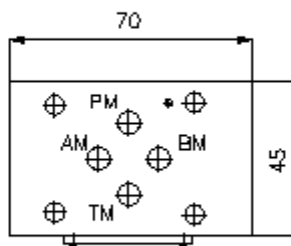
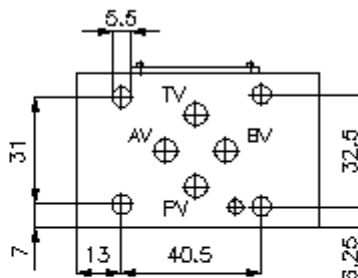
**Pression nom.:**  
350 bar

**Débit nominal:**  
30 l/min.



IMAV-Hydraulik GmbH  
Breite Strasse 10  
D-40670 Meerbusch (Osterath)  
Téléphone +49 (0)2159 - 9188.0  
Fax +49 (0)2159 - 4242  
Courriel: [info@imav.com](mailto:info@imav.com)  
Internet: <http://www.imav.com>

**IZ-110-206-00**  
(Modifications réservées!)



**Plaque de clapet anti-ret. CETOP 3  
(plaque interm.) en A+B  
RZ-06S-A+B**



IMAV-Hydraulik GmbH  
Breite Strasse 10  
D-40670 Meerbusch (Osterath)  
Téléphone +49 (0)2159 - 9188.0  
Fax +49 (0)2159 - 4242  
Courriel: [info@imav.com](mailto:info@imav.com)  
Internet: <http://www.imav.com>

**IZ-110-206-00**  
(Modifications réservées!)

**Exemple de commande:**

RZ    - 06S - A+B  
|        |        |  
**A**      **B**      **C**

**Clés de types:**

**A** **Modèle d'appareil**  
Plaque de clapet anti-retour  
avec gabarit de perçage DIN 24340 forme  
A  
Modèles de plaques intermédiaires

**B** **Taille et matière**  
06S = Acier (9SMnPb28K ou GGG-40)

**C** **Modèle fonctionnel**  
A+B = valve anti-retour dans les canaux  
"A" et "B"

**Caractéristiques techniques:**

**Pression nominale:** 350 bars  
**Débit nominal:** 30 l/min  
**Poids:** 0,5 kg  
**Pression d'ouverture:** 0,2 - 0,3 bars (de série), pressions plus importantes sur demande  
**sens de circulation libre:** voir symbole  
**Inventaire de la fourniture:** DT-06 = support de joint avec joint torique vulcanisé (Viton FPM)