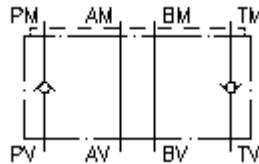


**Plaque de clapet anti-ret. CETOP 5
(plaque interm.) en P+T
RZ-10S-P+T**

 **Symbole:**



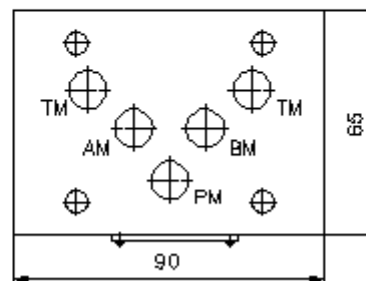
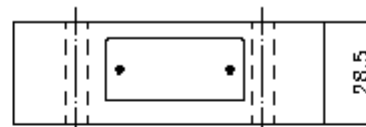
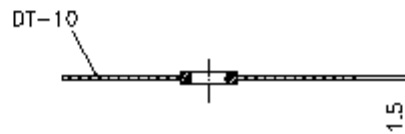
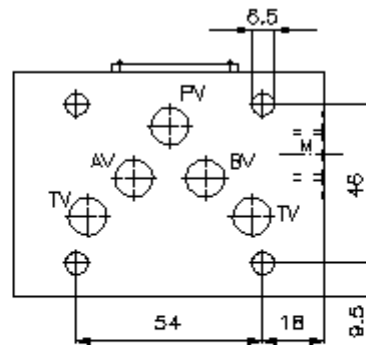
Pression nom.:
350 bar

Débit nominal:
50 l/min.



IMAV-Hydraulik GmbH
Breite Strasse 10
D-40670 Meerbusch (Osterath)
Téléphone +49 (0)2159 - 9188.0
Fax +49 (0)2159 - 4242
Courriel: info@imav.com
Internet: <http://www.imav.com>

IZ-110-402-00
(Modifications réservées!)



**Plaque de clapet anti-ret. CETOP 5
(plaque interm.) en P+T
RZ-10S-P+T**



IMAV-Hydraulik GmbH
Breite Strasse 10
D-40670 Meerbusch (Osterath)
Téléphone +49 (0)2159 - 9188.0
Fax +49 (0)2159 - 4242
Courriel: info@imav.com
Internet: <http://www.imav.com>

IZ-110-402-00

(Modifications réservées!)

Exemple de commande:

RZ - 10S - P+T
| | |
A **B** **C**

Clés de types:

- | | |
|---|---|
| <p>A Modèle d'appareil
Plaque de clapet anti-retour
avec gabarit de perçage DIN 24340 forme
A
Modèles de plaques intermédiaires</p> | <p>B Taille et matière
10S = Acier (9SMnPb28K ou GGG-40)</p> <p>C Modèle fonctionnel
P+T = valve anti-retour dans le canal "P"
et "T"</p> |
|---|---|

Caractéristiques techniques:

Pression nominale: 350 bars

Débit nominal: 50 l/min

Poids: 1,1 kg

Pression d'ouverture: 0,2 - 0,3 bars

**sens de circulation
libre:** voir symbole

**Inventaire de la
fourniture:** DT-10 = support de joint avec joint torique vulcanisé (Viton FPM)